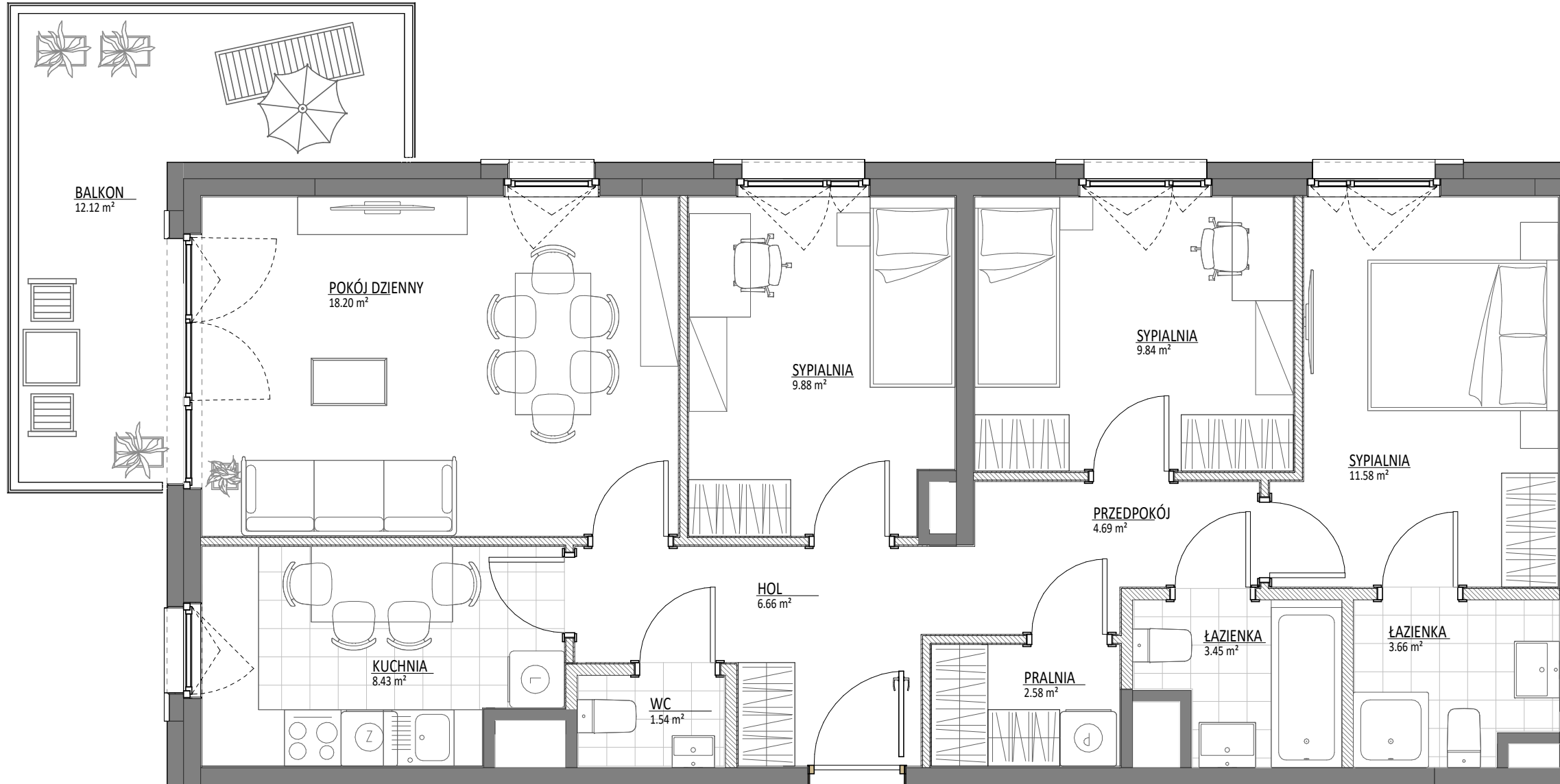
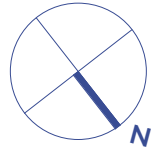


MIESZKANIE NR 73 • 4 POKOJE • 84.48 m²



spravvia

SPRAVIA VIA FAMILIA SP. Z O.O.
www.viafamilia.pl

via
Familia

via
Familia

Warszawa
ul. Familijna
Dzielnica Białołęka

DANE LOKALU:

LOKAL NR	LICZBA POKOI	POW. SPRZEDAŻOWA
73	4	84.48 m ²
BUDYNEK NR	KLATKA NR	PIĘTRO
C	2	2

ZESTAWIENIE POWIERZCHNI

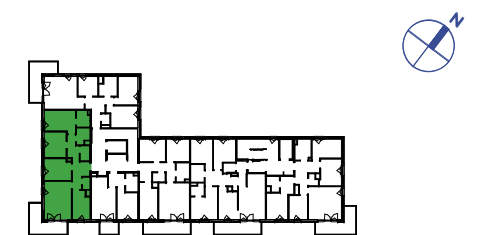
ŁAZIENKA	3.45 m ²	ŁAZIENKA	3.66 m ²
POKÓJ DZIENNY	18.20 m ²	PRALNIA	2.58 m ²
KUCHNIA	8.43 m ²	WC	1.54 m ²
SYPIALNIA	11.58 m ²	PRZEDPOKÓJ	4.69 m ²
SYPIALNIA	9.88 m ²	HOL	6.66 m ²
SYPIALNIA	9.84 m ²		

Powierzchnia użytkowa **80.51 m²**

Powierzchnia zajęta przez elementy nadające się do usunięcia lub innej aranżacji, w tym ścianki działowe nie będące elementem konstrukcji i nie zawierające szachtów instalacyjnych **3.97 m²**

BALKON 12.12 m²

POŁOŻENIE MIESZKANIA W BUDYNKU



WARTOŚĆ BRUTTO (PLN):

PROJEKTANT

90 ARCHITEKCI

- Aranżacja lokalu mieszkalnego przedstawiona na rzucie jest przykładowa.
- Powierzchnia sprzedażowa stanowi sumę powierzchni użytkowej lokalu oraz powierzchni lokalu zajętej przez elementy nadające się do usunięcia lub innej aranżacji, w tym ścianki działowe nie będące elementem konstrukcji i nie zawierające szachtów instalacyjnych.
- Powierzchnia użytkowa lokalu określona jest na podstawie Rozporządzenia Ministra Rozwoju z dnia 11 września 2020 r. w sprawie szczegółowego zakresu i formy projektu budowlanego oraz uwzględnienia treści Polskiej Normy PN-ISO 9836:2022-07.
- Niniejsza karta katalogowa opracowana została na podstawie projektu budowlanego. W toku dalszego projektowania, budowy lub zmian lokatorskich, mogą nastąpić zmiany w stosunku do informacji zawartych na karcie katalogowej, w szczególności w zakresie: powierzchni sprzedażowej, powierzchni użytkowej, układu pomieszczeń oraz usytuowania elementów nadających się do usunięcia lub innej aranżacji, takich jak np. ścianki działowe.
- Informacje na karcie nie stanowią oferty handlowej w rozumieniu art. 66 kodeksu cywilnego.

0 1 2 3 4 5 m