

6.A.8 2 pokoje | 51.53 m²

jaskowadolina@cordiahomes.com

VILLA JAŚKOWA DOLINA

by **CORDIA**

budynek nr **6A**
mieszkanie nr **8**
piętro **0**
liczba pokoi **2**

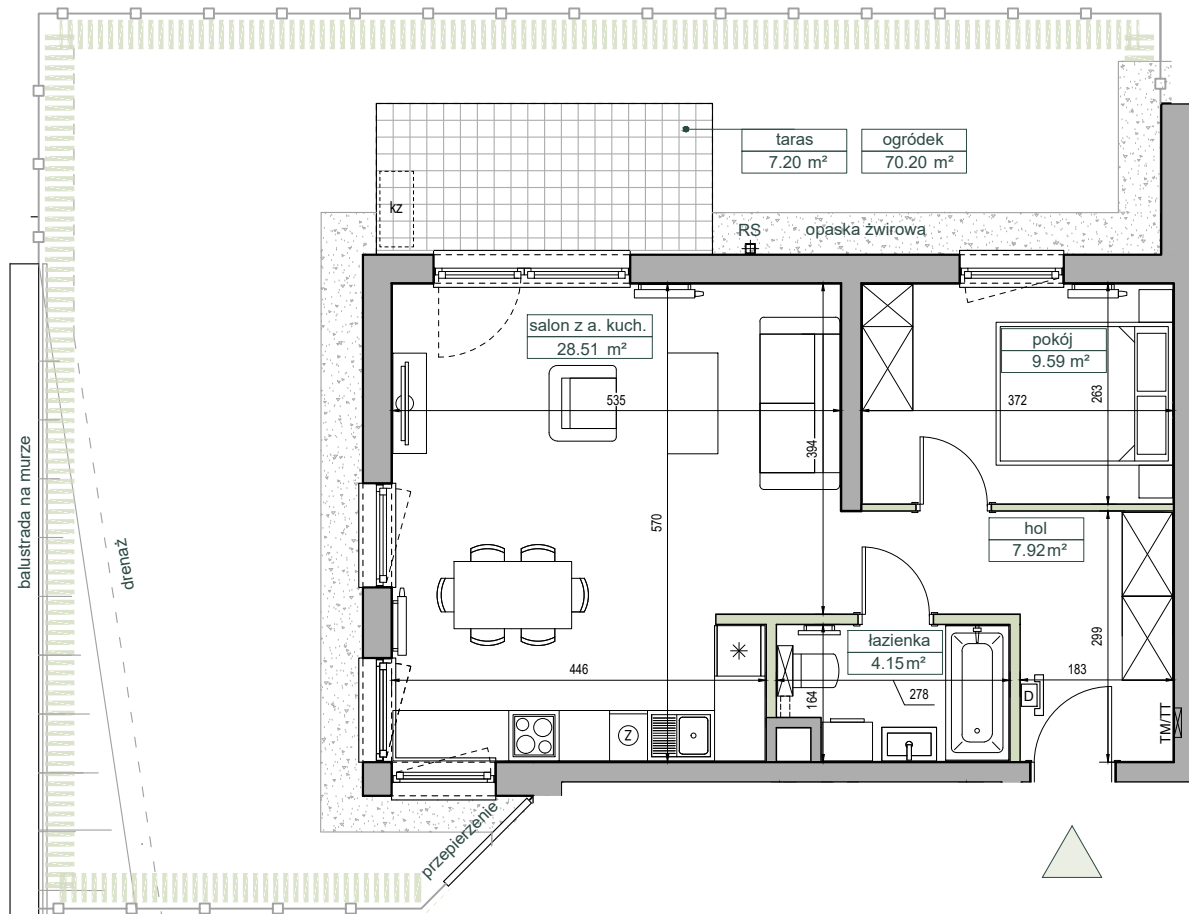
ZESTAWIENIE POWIERZCHNI

SALON Z ANEKSEM	28.51 m ²
POKÓJ	9.59 m ²
ŁAZIENKA	4.15 m ²
HOL	7.92 m ²

POW. UŻYTKOWA	50.17 m²
POW. PRZEGRÓD	1.36 m ²

POW. ROZLICZENIOWA	51.53 m²
OGRÓDEK	ok. 70.20 m ²

POŁOŻENIE NA KONDYGNACJI



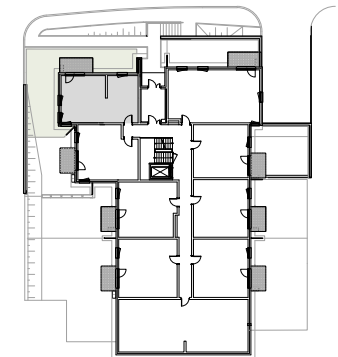
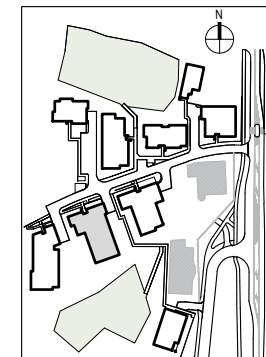
* powierzchnia tarasu wliczona w powierzchnię ogródka



0 1 2 3 4 5m

Słonecznik: Słonecznik
RS: Rura spustowa
Skarpa: Skarpa
Ogrodzenie: Ogrodzenie
KZ: Możliwa lokalizacja jednostki zewnętrznej klimatyzacji
Wideo: Wideo
TM/TT: Tablica mieszkaniowa, teletechniczna

wysokie trawy
rura spustowa
skarpa
ogrodzenie
możliwa lokalizacja jednostki zewnętrznej klimatyzacji
wideo
tablica mieszkaniowa, teletechniczna



DEWELOPER

CORDIA

www.cordiapolska.pl

PROJEKTANT

MS | 15

www.ms15.pl

Karta ma jedynie znaczenie poglądowe i przedstawia przykładową aranżację lokalu, mogą wystąpić różnice wymiarów i usytuowania elementów powstałe w trakcie realizacji prac budowlanych. Wymiary pomieszczeń, lokalizację przyborów sanitarnych, rozmieszczenie punktów instalacyjnych itp. podano zgodnie z projektem wykonawczym. Powierzchnia użytkowa lokalu jest określona na podstawie Rozporządzenia Ministra Transportu, Budownictwa i Gospodarki Morskiej z dnia 25 kwietnia 2012 r. w sprawie szczegółowego zakresu i formy projektu budowlanego, zgodnie z zasadami zawartymi w polskiej normie PN-ISO 9836:1997. Powierzchnia użytkowa lokalu jest obliczana w metrach kwadratowych z dokładnością do dwóch miejsc po przecinku. Powierzchnia rozliczeniowa została wyliczona zgodnie z zasadami szczegółowo opisanymi w umowie deweloperskiej/przedwstępnej. Przedstawiona aranżacja i wykończenie mają charakter wyłącznie przykładowy, w szczególności jedynie przykładowe - i nie wchodzące w skład oferty oraz wykończenia zbywanego lokalu są elementy aranżacyjne (meble, AGD, elementy dekoracyjne, ozdoby itp.), jak również układ kolorów i sposób malowania. Podane na karcie wymiary pomieszczeń są poglądowe, wskazano je zgodnie z projektem wykonawczym (bez uwzględnienia grubości tynków), w świetle pionowych przegród (ścian) w stanie surowym. Karta nie stanowi publicznego zapewnienia Dewelopera co do właściwości lokalu.