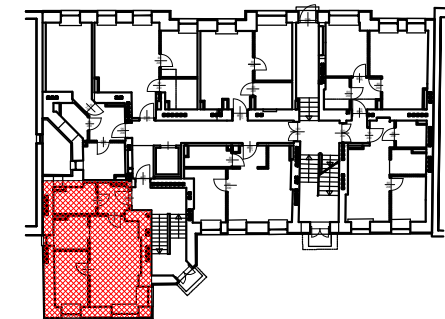


LOKALIZACJA MIESZKANIA W BUDYNKU



MIESZKANIE nr 4- PARTER

①	hol	3,92m <sup>2</sup>
②	pokój dzienny	19,60m <sup>2</sup>
③	sypialnia	8,24m <sup>2</sup>
④	aneks kuch.	4,81m <sup>2</sup>
⑤	łazienka	5,26m <sup>2</sup>
⑥	ścianki dział.*	0,69m <sup>2</sup>
RAZEM		42,52m <sup>2</sup>

ścianki niedemontowalne

\*ścianki działowe możliwe do ewentualnego demontażu

UWAGA: Przedstawione na rysunku aranżacje pomieszczeń mają charakter poglądowy, stanowią wstępną propozycję aranżacji i nie są objęte ofertą sprzedaży. Powierzchnie pomieszczeń są obliczone bez uwzględnienia grubości tynków, powierzchnie pomieszczeń zostaną podane w dokumentacji powykonawczej na podstawie pomiarów geodezyjnych po zakończeniu budowy i mogą ulec zmianom. Mieszkania są realizowane w budynku podlegającym przebudowie zatem lokalizacja podłączeń pod urządzenia sanitarne, wielkości obudów instalacji, wymiary okien i inne elementy budowlane mogą ulec zmianie. Montaż urządzeń sanit. może wymagać ich podniesienia z poz. posadzki i podłączenia na wierzchu ściany. Treść niniejszej prezentacji nie stanowi oferty handlowej w rozumieniu Kodeksu Cywilnego.