

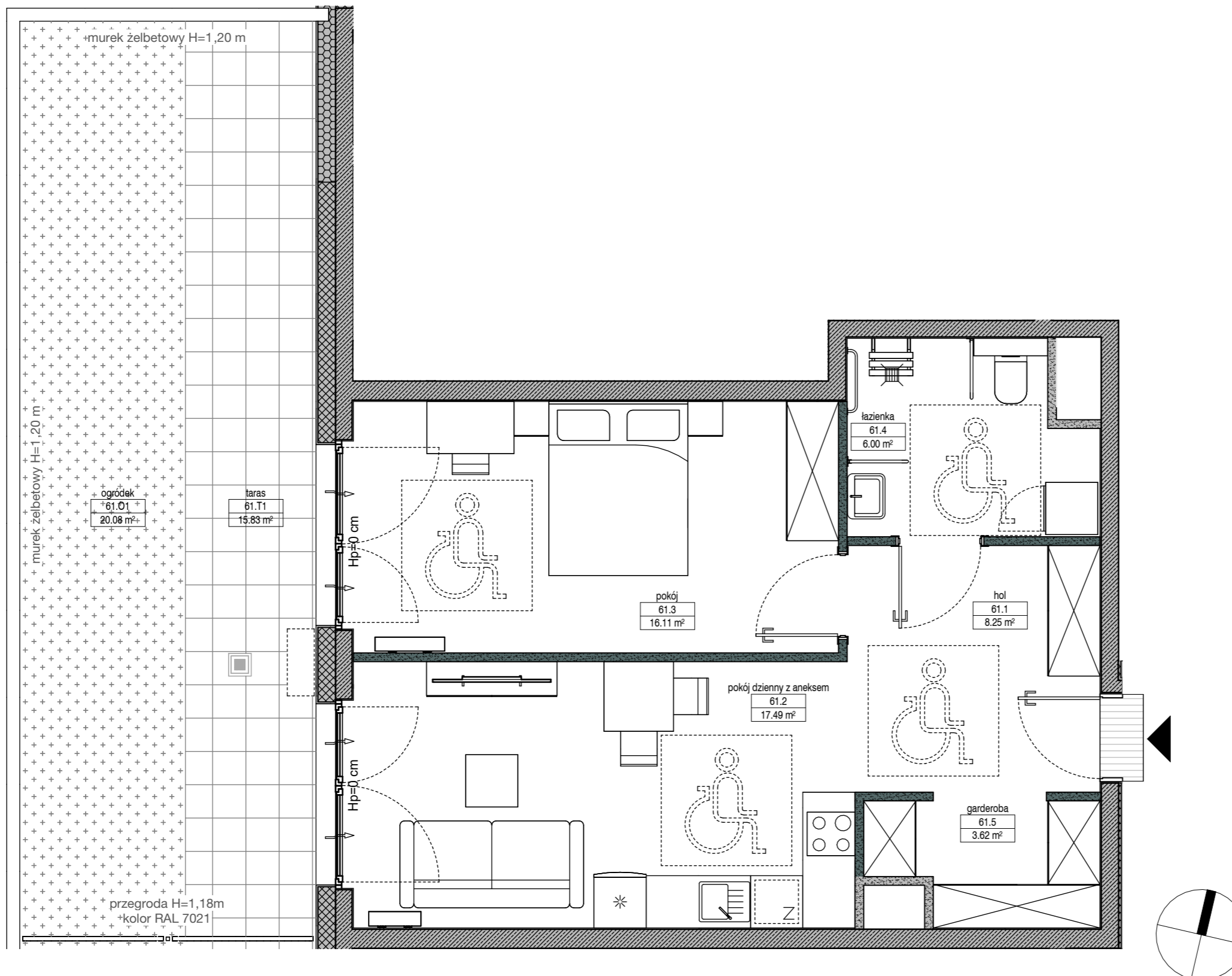
| | |
|--------------|----------------------|
| LICZBA POKOI | 2 |
| METRAŻ | 51.47 m ² |
| PIĘTRO | PARTER |

| | |
|---|----------------------|
| 01 Hol / Holl | 8.25 m ² |
| 02 Pokój dzienny z aneksem / Living room with kitchen | 17.49 m ² |
| 03 Pokój / Bedroom | 16.11 m ² |
| 04 Łazienka / Bathroom | 6.00 m ² |
| 05 Garderoba / Closet | 3.62 m ² |

| | |
|----------------------------------|----------------------|
| O1 Strefa ogrodu / Garden space | 20.08 m ² |
| O2 Strefa tarasu / Terrace space | 15.83 m ² |

ŚCIANKI DZIAŁOWE O POWIERZCHNI 1.39 m² NADAJĄCE SIĘ DO DEMONTAŻU

RZUT KONDYGNACJI Z ZAZNACZONYM LOKAŁEM MIESZKALNYM



Ściany konstrukcyjne i kominy - elementy stałe
 Ściany działowe nadające się do demontażu.
 Symbol jednostki zewnętrznej klimatyzacji- po stronie kupującego

UWAGA:

- W toku realizacji prac mogą wystąpić zmiany w stosunku do informacji zawartych na kartach katalogowych, w tym w powierzchniach, wymiarach, usytuowaniu elementów i punktów instalacyjnych. Podane wymiary są wymiarami w świetle pionowych przegród w stanie surowym.
- Powierzchnie liczone są według normy PN-ISO 9836:2015-12 dla wymiarów lokalu w stanie wykończonym. Do powierzchni lokalu nie wlicza się powierzchni pod ścianami działowymi nadającymi się do demontażu.
- Przedstawiona aranżacja, w tym drzwi wewnętrzne, meblowanie, ceramika sanitarna, sprzęt AGD i RTV, ma charakter przykładowy i nie stanowi wyposażenia nabywanego lokalu. Pomiarów pod zakup mebli, urządzeń i wyposażenia należy dokonywać z natury, po zakończeniu realizacji.

FOLLOW US

facebook.com/YITpolska

instagram.com/yitpolska



yit.pl