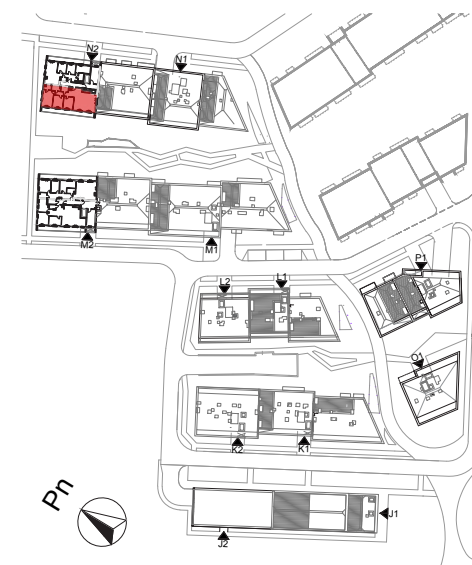
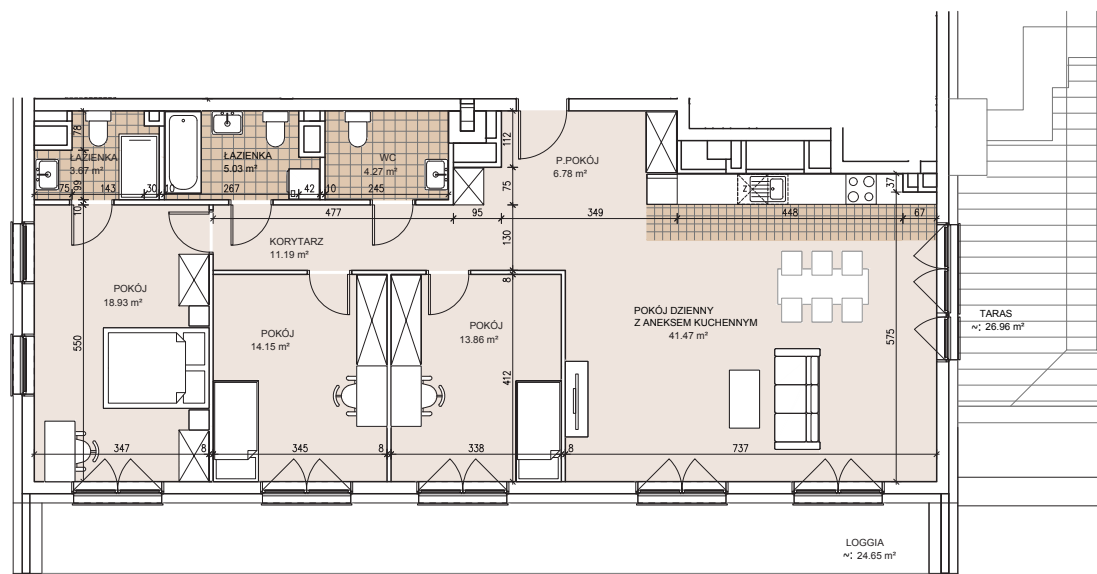
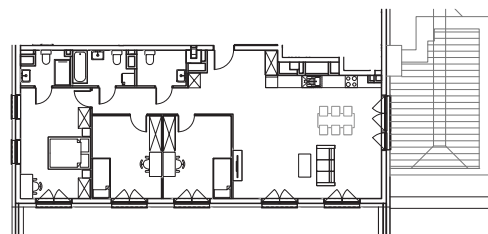




**Powierzchnia 119,35 m<sup>2</sup>**

|                               |                      |
|-------------------------------|----------------------|
| pokój dzienny z aneksem kuch. | 41,47 m <sup>2</sup> |
| pokój                         | 18,93 m <sup>2</sup> |
| pokój                         | 14,15 m <sup>2</sup> |
| pokój                         | 13,86 m <sup>2</sup> |
| łazienka                      | 5,03 m <sup>2</sup>  |
| łazienka                      | 3,67 m <sup>2</sup>  |
| wc                            | 4,27 m <sup>2</sup>  |
| przedpokój                    | 6,78 m <sup>2</sup>  |
| korytarz                      | 11,19 m <sup>2</sup> |
| loggia                        | 24,65 m <sup>2</sup> |
| taras                         | 26,96 m <sup>2</sup> |



Projektant:



Prezentowane rzuty zostały załączone w celu przedstawienia rozkładu funkcjonalnego pomieszczeń i należy traktować je poglądowo. Ostateczne wymiary zostaną określone podczas pomiarów powykonawczych i mogą różnić się od podanych. Lokal spełnia wymogi dla zabudowy śródmiejskiej, w tym śródmiejskiej zabudowy uzupełniającej, określonymi m.in. w § 3 i § 60 Rozporządzenia Ministra Infrastruktury z dnia 12 kwietnia 2002 roku w sprawie Warunków technicznych, jakim powinny odpowiadać budynki i ich usytuowanie.

Inwestor:



Salon Sprzedaży:  
Justin Center, ul. Krawiecka 1, pok. 101, I piętro, 50-148 Wrocław  
tel. 71 796 66 66, e-mail: info@lokumdeveloper.pl