

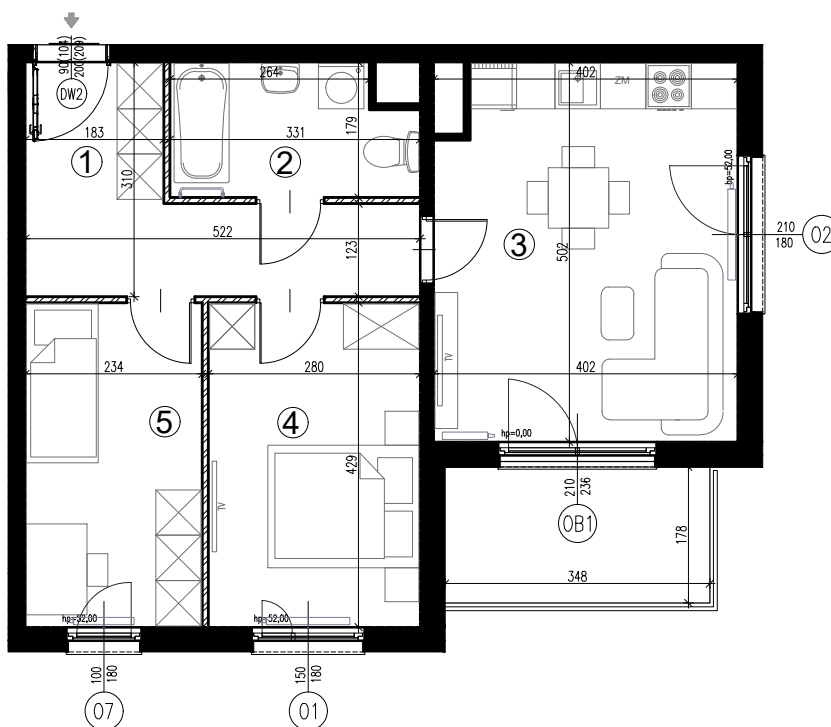
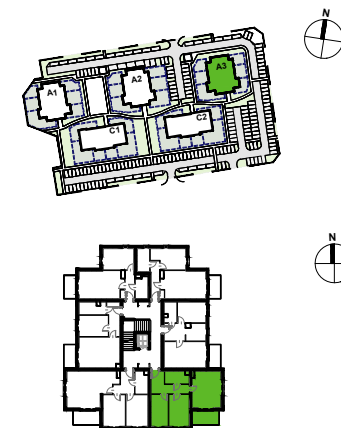
A3.71(3.23) | powierzchnia: 57,61 (56,00) m²



piętro III | 3 pokoje | balkon 6,19 m²

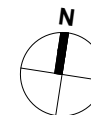
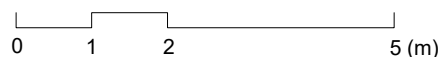
ZESPÓŁ PIĘCIU BUDYKÓW MIESZKALNYCH
ZIELONE ZAMIENIE 8



ORIENTACJA



 ŚCIANY DZIAŁOWE
 ŚCIANY NIEROZBIERALNE



INWESTOR:

WSD SPV 8 SP. Z O.O
ul. Żaryna 2B, 02-593 Warszawa

DEWELOPER:

WHITE STONE DEVELOPMENT SP. Z O.O
ul. Żaryna 2B, 02-593 Warszawa

PROJEKTANT:

STUDIO CITY architekci SP. Z O.O SP. K
ul. Lekarska 8, 00-610 Warszawa
ul. Piotra Skargi 15/1, 71-422 Szczecin

POWIERZCHNIA ZE ŚCIANAMI DZIAŁOWYMI		
Nr	NAZWA	POW.(m ²)
1	PRZEDPOKÓJ	10.17
2	ŁAZIENKA	5.63
3	POKÓJ Z ANEKSEM	19.42
4	POKÓJ	12.19
5	POKÓJ	10.20
SUMA		57.61
BALKON		6.19
POWIERZCHNIA Z WYŁĄCZENIEM ŚCIAN DZIAŁOWYCH		
Nr	NAZWA	POW.(m ²)
1	PRZEDPOKÓJ	9.59
2	ŁAZIENKA	5.35
3	POKÓJ Z ANEKSEM	19.42
4	POKÓJ	11.80
5	POKÓJ	9.84
SUMA		56.00
BALKON		6.19

UWAGI:

* OKNO Z BLENDAŃ OKIENNĄ

WYMIAR PODANY W NAWIASIE DOTYCZY WYSOKOŚCI
W ŚWIETLE MURU OD STRONY WEWNĘTRZNEJ

-Powierzchnia ogródka liczona do osi żywopłotu

-Powierzchnie pomieszczeń podano z uwzględnieniem grubości
tynków, zgodnie z normą PN-ISO 9836

-Powierzchnie oraz wymiary mogą ulec niewielkim zmianom w
trakcie realizacji obiektu.