

skala 1:100

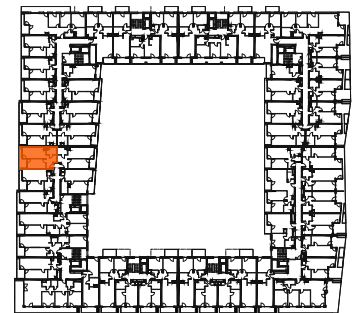
Mieszkanie 076

2 pokoje z aneksem

klatka	B
nr lokalu	076
piętro	4
kondygnacja	5
loggia	6.79m ²

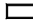

oznaczenia pomieszczeń

01.	przedpokój	7.95 m ²
02.	salon z aneksem	17.77 m ²
03.	łazienka	4.79 m ²
04.	pokój	11.80 m ²



Budynek B

pow. użytkowa 42.31 m²

 ściany działowe nadające się do demontażu
 konstrukcja i szachty instalacyjne