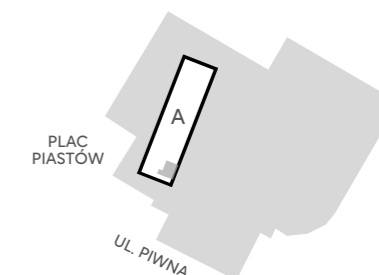
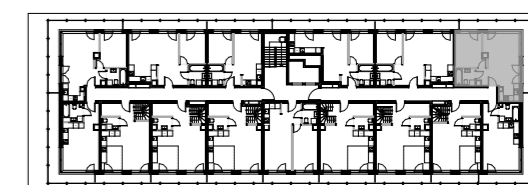
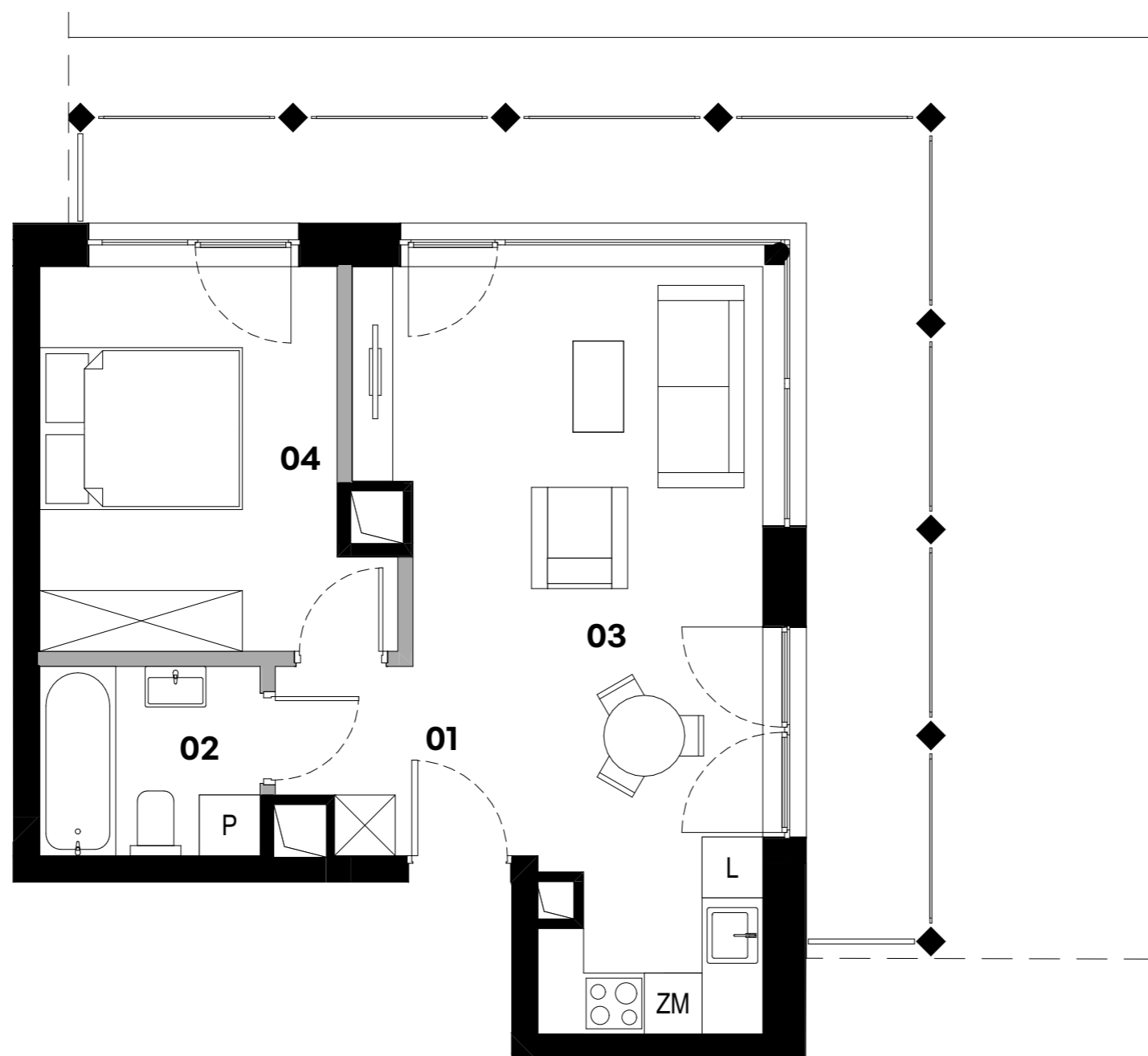


A.71

Powierzchnia dla rozliczenia ceny **44,22 m²**

Powierzchnia użytkowa **43,02 m²**

01 Przedpokój	4,01 m ²
02 Łazienka	4,07 m ²
03 Salon z aneksem kuchennym	23,23 m ²
04 Sypialnia	11,71 m ²
Powierzchnia pod ściankami	1,20 m ²
Taras	17,19 m ²



POKOJE

2

PIĘTRO

5

ściany działowe



Powierzchnie pomieszczeń zgodnie z Polską Normą PN-ISO 9836: 2022-07.
Niniejsza karta katalogowa przedstawia przykładową aranżację mieszkania.

Biuro sprzedaży mieszkań

**Parking przy Gliwickim Centrum
Handlowym, wejście od
ul. Dworcowej, 44-110 Gliwice**

**+48 600 700 603
www.browarhugoscobel.pl**