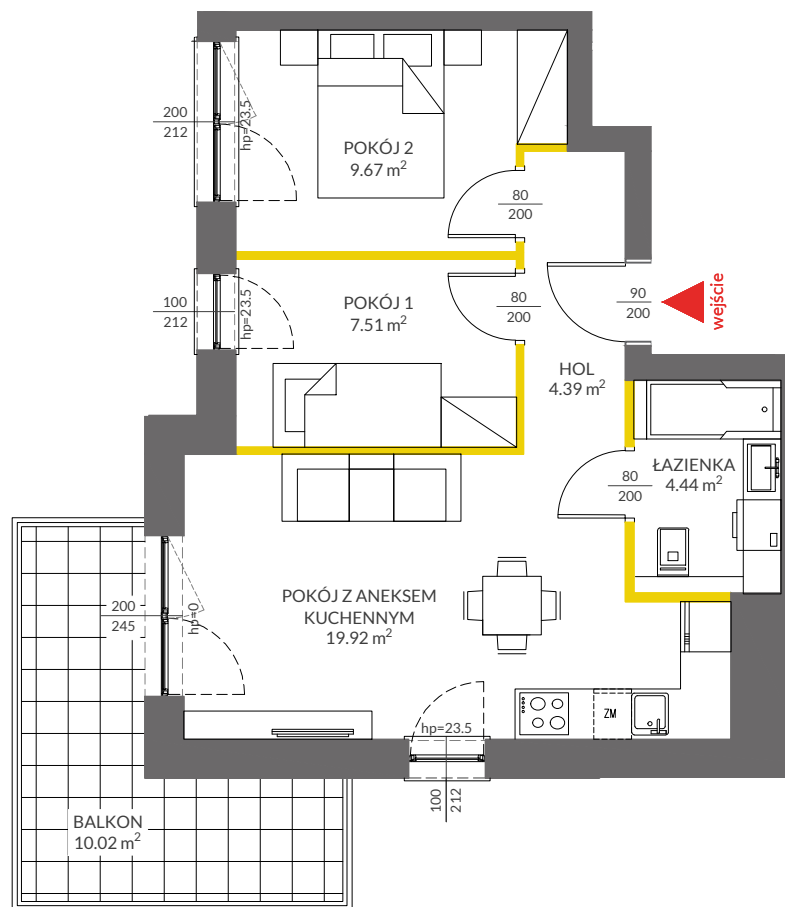




## lokal mieszkalny

karta informacyjna inwestycji



### LEGENDA

-  ścianki działowe
-  ścianki i obudowy pionów instalacyjnych



# VIVA PIAST3

data sporządzenia karty 12.05.2022

### LOKAL NR 88

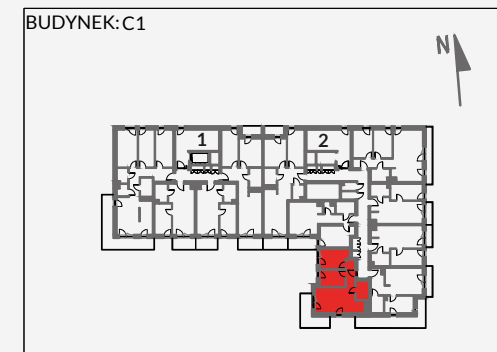
<b>PIĘTRO</b>	<b>7</b>
<b>POKOJE</b>	<b>3</b>
<b>KLATKA</b>	<b>2</b>
<b>POWIERZCHNIA ROZLICZENIOWA</b>	<b>47.17 m<sup>2</sup></b>
<b>POWIERZCHNIA UŻYTKOWA</b>	<b>45.93 m<sup>2</sup></b>

HOL	4.39 m <sup>2</sup>
POKÓJ Z ANEKSEM KUCHENNYM	19.92 m <sup>2</sup>
ŁAZIENKA	4.44 m <sup>2</sup>
POKÓJ 1	7.51 m <sup>2</sup>
POKÓJ 2	9.67 m <sup>2</sup>

POWIERZCHNIA POD ŚCIANKAMI DZIAŁOWYMI	1.24 m <sup>2</sup>
--	---------------------

<b>BALKON</b>	<b>10.02 m<sup>2</sup></b>
---------------	----------------------------

### POŁOŻENIE LOKALU W BUDYNKU:



MIESZKANIA POWTARZALNE: **53,60,67,74,81,95**

Adres inwestycji: Kraków, ul. Powstańców 84

**BIURO SPRZEDAŻY**

 **12 351 05 01**

 **VICTORIA DOM**

Powierzchnia lokalu obliczona została zgodnie z Polską Normą PN-ISO 9836:2015-12, powołaną w rozporządzeniu Ministra Transportu, Budownictwa i Gospodarki Morskiej z dnia 11 września 2020 roku w sprawie szczegółowego zakresu i formy projektu budowlanego. Powierzchnia rozliczeniowa lokalu, uwzględniająca powierzchnię pod ściankami działowymi, służy do ustalenia ceny sprzedaży. Powierzchnia użytkowa lokalu służy do celów ewidencyjnych i wyczystoksięgowych. Instalacja wodna i kanalizacyjna doprowadzona do kuchni, łazienki i WC, zakończona korkami, nie schowana w ścianach. Rozprowadzenie instalacji pod przybory leży po stronie Nabywcy. Meble, biały montaż oraz drzwi wewnętrzne nie stanowią elementu wyposażenia lokalu. Deweloper zastrzega sobie możliwość wprowadzenia niewielkich zmian w dalszym etapie inwestycji. Przedstawiona aranżacja lokalu jest przykładowa.