

**POWIERZCHNIA MIESZKANIA**

**67,92 m<sup>2</sup>**

4.1. PRZEDPOKÓJ	7,43m <sup>2</sup>
4.2. WC	2,75m <sup>2</sup>
4.3. POKÓJ Z ANEKSEM	20,02m <sup>2</sup>
4.4. POKÓJ 1	8,72m <sup>2</sup>
4.5. POKÓJ 2	11,98m <sup>2</sup>
4.6. POKÓJ 3	12,24m <sup>2</sup>
4.7. ŁAZIENKA	4,78m <sup>2</sup>

**POWIERZCHNIA DODATKOWA**

4.8. LOGGIA	6,42m <sup>2</sup>
-------------	--------------------

**LOKAL MIESZKALNY NR 15 (C/M2/4)**

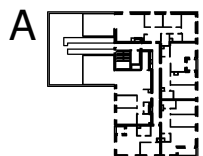
**BUDYNEK C**

**POWIERZCHNIA 67,92m<sup>2</sup>**

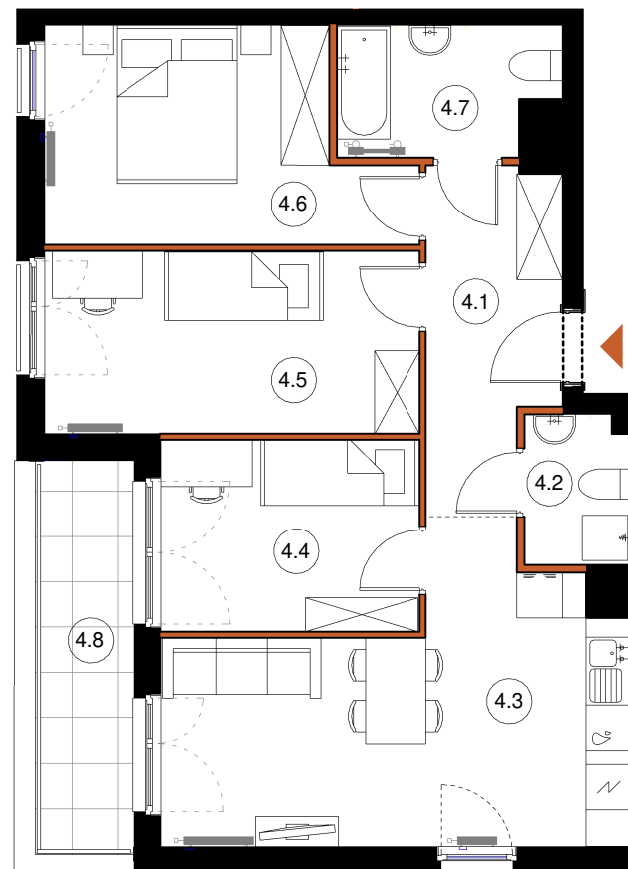
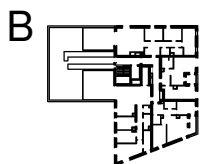
**ILOŚĆ POKOI 4**



**SCHEMAT LOKALIZACJI, SKALA 1:1500**



**C**



**LEGENDA:**

- ŚCIANY KONSTRUKCYJNE
- ŚCIANY DZIAŁOWE

TĘTNOWSKI DEVELOPMENT SP. Z O.O.  
UL. WROCŁAWSKA 80, 30-017 KRAKÓW  
EMAIL: BIURO@TETNOWSKI.PL  
TELEFON: 12 630 99 33

**ARANŻACJA WNETRZ JEST PRZYKŁADOWA**

NINIEJSZA OFERTA MA CHARAKTER INFORMACYJNY I NIE STANOWI OFERTY HANDLOWEJ W ROZUMIENIU ART. 66 § 1 KODEKSU CYWILNEGO

**UL. DROŹDZOWA, KRAKÓW**

**2 PIĘTRO**

**SKALA 1:100**