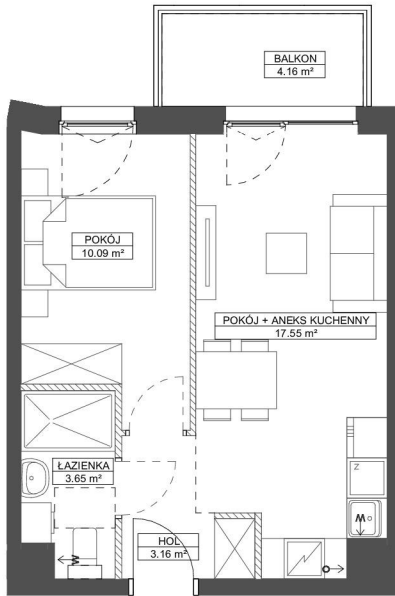


FORESTERIA

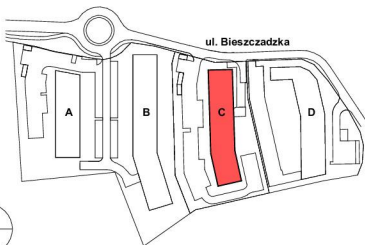
BUDYNEK C

GDYNIA - KACZE BUKI, UL. BIESZCZADZKA

KARTA MARKETINGOWA



SCHEMAT LOKALIZACJI:



ROBYG

KAJAR INVESTMENT sp. z o.o.

Ul. Górczewska 5/7/9 lok.16, 01-189 Warszawa



BJK Architekci Sp. z o.o.

UL. BOLEŚŁAWA PRUSA 18, 81-431 GDYNIA
TEL. 506 314 286

FAZA:

2B

DATA:

09.01.2025

NR MIESZKANIA:

C.4.M.12

IŁOŚĆ POKOI:

POW. UŻYTKOWA MIESZKANIA PN-ISO 9836:	34,45 m ²
POW. MIESZKANIA POD ŚCIANKAMI:	1,02 m ²
ŁĄCZNA POWIERZCHNIA MIESZKANIA:	35,47 m ²

PIĘTRO:

POW. BALKONU:

POW. LOGGI:

4 4,16 m²

-

KLATKA:

POW. TARASU:

POW. OGRÓDKA:

B -

-

LEGENDA:

	ŚCIANKI		WYJĄGI WENTYLACYJNY
	MIEJSCE PODŁĄCZENIA OKAPU KUCHENNEGO		

UWAGA:

- POWIERZCHNIE LICZONE WG NORMY PN-ISO 9836
- ZE WZGLĘDU NA TRWAŁE PRACE PROJEKTOWE POWIERZCHNIE I LUB WYMIARY MOGĄ LIEĆ ZMIANIE
- WYPOSAŻENIE TYLKO W CELACH PREZENTACJI, NIE STANOWI ZOBOWIĄZANIA DOWODNEGO
- NIE JEST PROJEKTEM NIE STANOWI OFERTY W RZECZACH PRZEPISÓW KODK-SRO CYWILNEGO
- WYŚCIE NA BALKONIE TARAS - MOŻLIWA RÓŻNICA POZIOMOŚCI
- PIONY KANAŁYCIENIE PIONY WENTYLACYJNE STANOWIĄ CZĘŚĆ WEPOLNA METALICZNI BIUDYNIU
- W PRZYPADKU WYSTĘPOWANIA OTWORU REWIZYJNEGO NA PIONIE, MUSI BYĆ ZAPROWADZONY DOSTĘP DO NIEGO, ZOBOWIĄZANE Z DOKUMENTACJA TECHNICZNA
- W PRZYPADKU WYSTĘPOWANIA PODWÓJNYCH DRZWI BALKONOWYCH TYLKO JEDNO SKRZYDŁO DRZWIOWE JEST WYPOSAŻONE W KŁAMKĘ

SCHEMAT LOKALU MIESZKALNEGO NA PIĘTRZE:



SCHEMAT MA CHARAKTER JEDYNE POŁĄCZONY, W PRZYPADKU EWENTUALNYCH ROZBIĘŻNOŚCI POMIĘDZY SCHEMATEM A PROJEKTEM BUDOWLANYM, WYDĄCZY JEST PROJEKT BUDOWLANY.