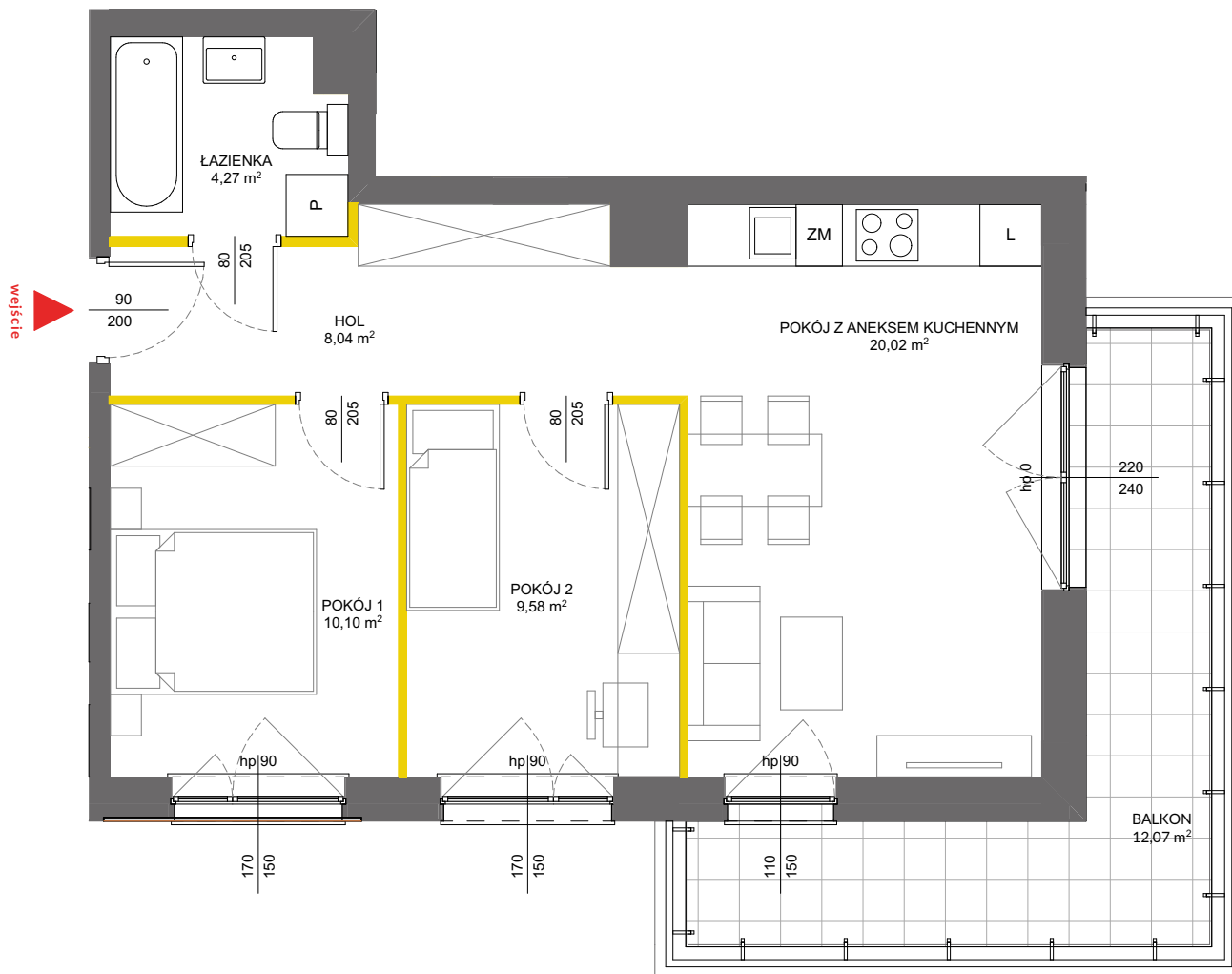


lokal mieszkalny  
karta informacyjna inwestycji



LEGENDA:

- ścianki działowe nadające się do demontażu
- ścianki obudowy pionów instalacyjnych



**VICTORIA DOM**

Na podstawie art. 26 ustawy z dnia 13 lutego 2020 roku o zmianie ustawy - Prawo budowlane oraz niektórych innych ustaw, dokumentacja projektowa została sporządzona w oparciu o przepisy w brzmieniu obowiązującym do dnia 19 września 2020 roku, w konsekwencji czego pomiar powierzchni dokonany został według Polskiej Normy PN-ISO 9836:1997. Powierzchnię użytkową wskazano w stanie wykończonym, z uwzględnieniem tynków. Wymiary liniowe pomieszczeń podano w ścianach bez tynków. Do powierzchni użytkowej wlicza się powierzchnię pod ścianami działowymi nadającymi się do demontażu. Instalacja wodna i kanalizacyjna doprowadzona do kuchni, łazienki i WC, zakończona korkami, nie schowana w ścianach. Rozprowadzenie instalacji pod przybory leży po stronie nabywcy. Meble, biały montaż oraz drzwi wewnętrzne nie stanowią elementu wyposażenia lokalu. Deweloper zastrzega sobie możliwość wprowadzenia niewielkich zmian w dalszym etapie inwestycji. Aranżacja lokalu przedstawiona na rysunku jest przykładowa.

**MIASTECZKO NOVA**  
**CHOTA 10**

data sporządzenia karty 01.10.2021

**LOKAL NR 47**

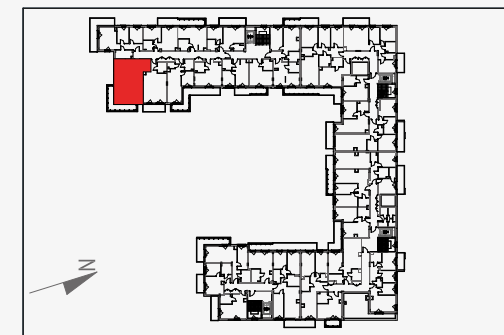
**PIĘTRO** 4  
**POW. UŻYTKOWA** 53,32 m<sup>2</sup>  
**POKOJE** 3  
**KLATKA** 1

HOL 8,04 m<sup>2</sup>  
POKÓJ Z ANEKSEM KUCHENNYM 20,02 m<sup>2</sup>  
POKÓJ 1 10,10 m<sup>2</sup>  
POKÓJ 2 9,58 m<sup>2</sup>  
ŁAZIENKA 4,27 m<sup>2</sup>

**BALKON** 12,07 m<sup>2</sup>

POWIERZCHNIA POD ŚCIANKAMI  
DZIAŁOWYMI NADAJĄCYMI SIĘ  
DO DEMONTAŻU 1,31 m<sup>2</sup>

**POŁOŻENIE LOKALU W BUDYNKU**



MIESZKANIE POWTARZALNE: 23

Adres inwestycji: Warszawa, ul. Łopuszańska 51

**BIURO SPRZEDAŻY**

22 228 66 80