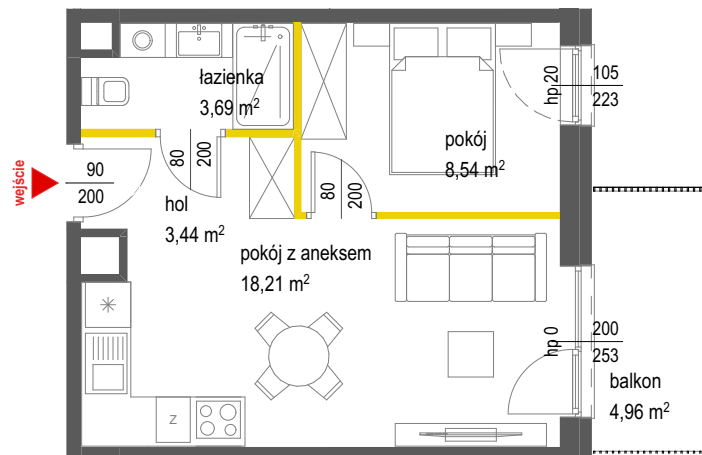


## lokal mieszkalny



### LEGENDA

- ścianki działowe nadające się do demontażu
- ściany i obudowy pionów instalacyjnych
- przegroda balkonowa wykonana z płyty HPL

Występujące typy balustrad balkonowych:

- balustrada zewnętrzna- tralki
- balustrada zewnętrzna-panel szklany

\*wysokość balustrady min. 110 cm od wykończonej posadzki



## ŁOPUSZAŃSKA 235

Powierzchnia lokalu obliczona została zgodnie z Polską Normą PN-ISO 9836:2022-07, powołaną w rozporządzeniu Ministra Rozwoju z dnia 11 września 2020 roku w sprawie szczegółowego zakresu i formy projektu budowlanego. Instalacja wodna i kanalizacyjna doprowadzona do kuchni, łazienki i WC, zakończona korkami, nie schowana w ścianach. Rozprowadzenie instalacji pod przybory leży po stronie Nabywcy. Meble, biały montaż oraz drzwi wewnętrzne nie stanowią elementu wyposażenia lokalu. Deweloper zastrzega sobie możliwość wprowadzenia niewielkich zmian w dalszym etapie inwestycji. Przedstawiona aranżacja lokalu jest przykładowa. Wymiary okienne podane są w świetle muru od strony zewnętrznej.

# NEO

## NOVA OCHOTA 3

data sporządzenia karty 21.08.2025

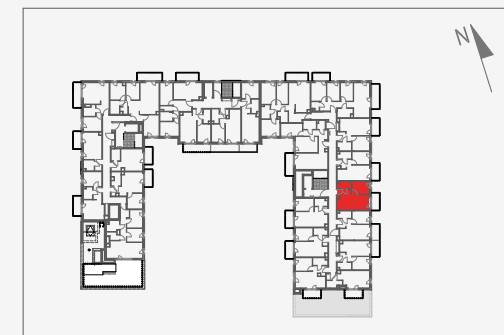
### LOKAL NR 134

PIĘTRO	5
POKOJE	2
KLATKA	D
POWIERZCHNIA UŻYTKOWA	33,88 m <sup>2</sup>

hol	3,44 m <sup>2</sup>
pokój z aneksem	18,21 m <sup>2</sup>
pokój	8,54 m <sup>2</sup>
łazienka	3,69 m <sup>2</sup>

balkon	4,96 m <sup>2</sup>
--------	---------------------

### POŁOŻENIE LOKALU W BUDYNKU



MIESZKANIA POWTARZALNE: 83, 96, 109, 122

Adres inwestycji: Warszawa, ul. Wojciecha Opackiego 4A

BIURO SPRZEDAŻY

tel. 22 228 66 80