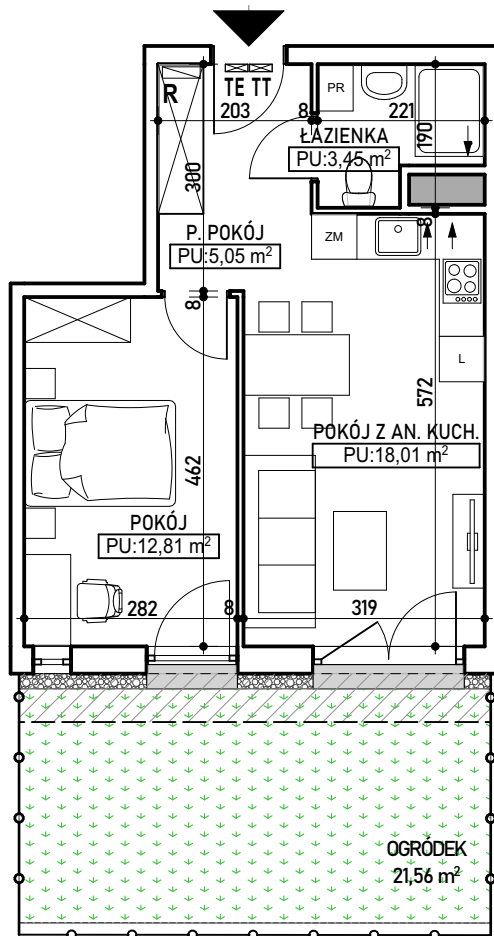
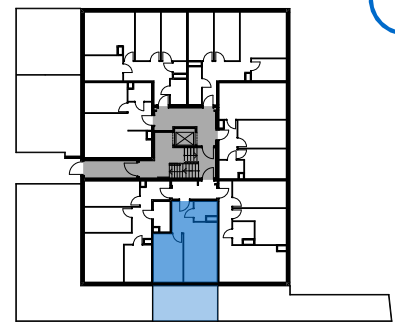


## mieszkanie 6

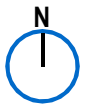
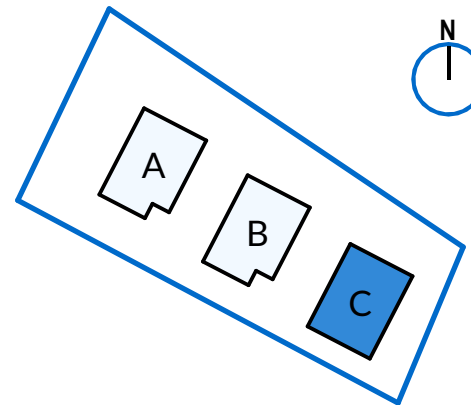


budynek	C
mieszkanie	6
piętro	0
liczba pokoi	2
powierzchnia użytkowa	39,32 m <sup>2</sup>
ogródek	21,56 m <sup>2</sup>

ul. Jodłowicka 5



RZUT KONDYGNACJI PARTERU BUD. C Z ZAZNACZENIEM LOKALU MIESZKALNEGO

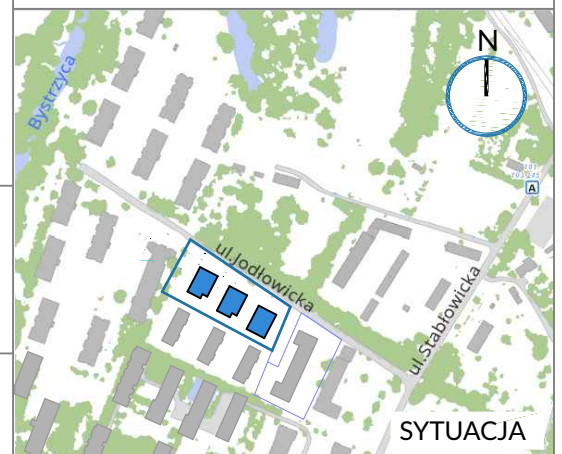


BUDYNEK C - LOKALIZACJA

LEGENDA:

-płyta betonowa, w wejściu na ogródek	-tablice elektryczna i teletechniczna.	-szafka rozdzielacza centralnego ogrzewania	-wejście do mieszkania
-opaska żwirowa - zakaz wprowadzania zmian nawierzchni	-warstwa wegetacyjna ~35 cm obsiana trawą	-płyta garażowa - zakaz sadzenia roślinności intensywnej, montażu mebli oraz innych urządzeń	

UWAGA: Plany mieszkań przedstawiają układ funkcjonalny pomieszczeń i należy traktować je poglądowo. Wymiary pomieszczeń podano w świetle muru (bez tynku). Ostateczne wymiary mogą odbiegać od przedstawionych. Zastrzega się możliwość zmian w układach lokali, zgodnie z zapisami umowy deweloperskiej. Pomiar powierzchni użytkowej według normy: PN-ISO 9836:2015-12, zgodnie z zapisami umowy deweloperskiej.



SYTUACJA

deweloper:  
**www.wrobud.pl**

biuro sprzedaży:  
**605 234 900**  
mieszkania@wrobud.pl

Wrobud Sp. z o.o.  
54-517 Wrocław  
ul. Szczecińska 7

Biuro Projektów  
**PRO ART**  
Jacek Kowalski