

#### LEGENDA

- ścianki działowe
- ścianki i obudowy pionów instalacyjnych



Powierzchnia lokalu obliczona została zgodnie z Polską Normą PN-ISO 9836:2015-12, powołaną w rozporządzeniu Ministra Transportu, Budownictwa i Gospodarki Morskiej z dnia 11 września 2020 roku w sprawie szczegółowego zakresu i formy projektu budowlanego. Powierzchnia rozliczeniowa lokalu, uwzględniająca powierzchnię pod ściankami działowymi, służy do ustalenia ceny sprzedaży. Powierzchnia użytkowa lokalu służy do celów ewidencyjnych i wycenistoksięgowych. Instalacja wodna i kanalizacyjna doprowadzona do kuchni, łazienki i WC, zakończona korkami, nie schowana w ścianach. Rozprowadzenie instalacji pod przybory leży po stronie Nabywcy. Meble, biały montaż oraz drzwi wewnętrzne nie stanowią elementu wyposażenia lokalu. Deweloper zastrzega sobie możliwość wprowadzenia niewielkich zmian w dalszym etapie inwestycji. Przedstawiona aranżacja lokalu jest przykładowa.

data sporządzenia karty 27.10.2023

#### LOKAL NR 114

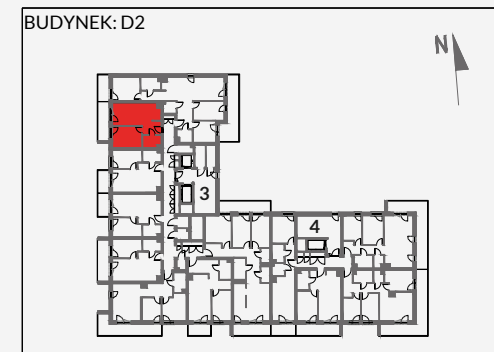
<b>PIĘTRO</b>	<b>1</b>
<b>POKOJE</b>	<b>2</b>
<b>KLATKA</b>	<b>3</b>
<b>POWIERZCHNIA ROZLICZENIOWA</b>	<b>37.57 m<sup>2</sup></b>
<b>POWIERZCHNIA UŻYTKOWA</b>	<b>36.66 m<sup>2</sup></b>

HOL	3.75 m <sup>2</sup>
POKÓJ Z ANEKSEM KUCHENNYM	18.11 m <sup>2</sup>
POKÓJ	11.06 m <sup>2</sup>
ŁAZIENKA	3.74 m <sup>2</sup>

POWIERZCHNIA POD ŚCIANKAMI DZIAŁOWYMI	0.91 m <sup>2</sup>
--	---------------------

<b>BALKON</b>	<b>7.55 m<sup>2</sup></b>
---------------	---------------------------

#### POŁOŻENIE LOKALU W BUDYNKU:



MIESZKANIA POWTARZALNE:-

Adres inwestycji: Kraków, ul. Piasta Kołodzieja 82

**BIURO SPRZEDAŻY**

📞 12 351 05 01