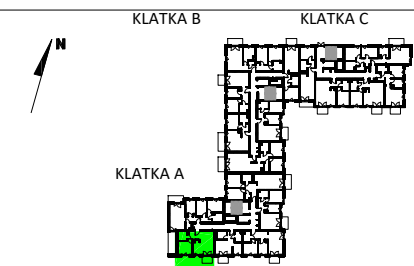
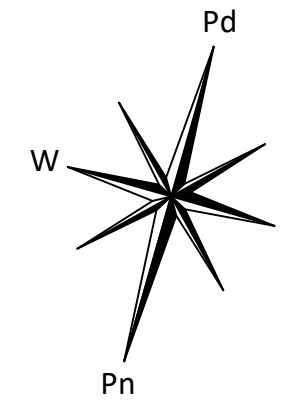


# Next Ursus.



**BUDYNEK: ENERGY  
KLATKA A  
PIĘTRO 5  
MIESZKANIE NR 35**

1	HOL	4.66m <sup>2</sup>
2	SALON + ANEKS KUCHENNY	21.04m <sup>2</sup>
3	POKÓJ	9.68m <sup>2</sup>
4	ŁAZIENKA	4.27m <sup>2</sup>

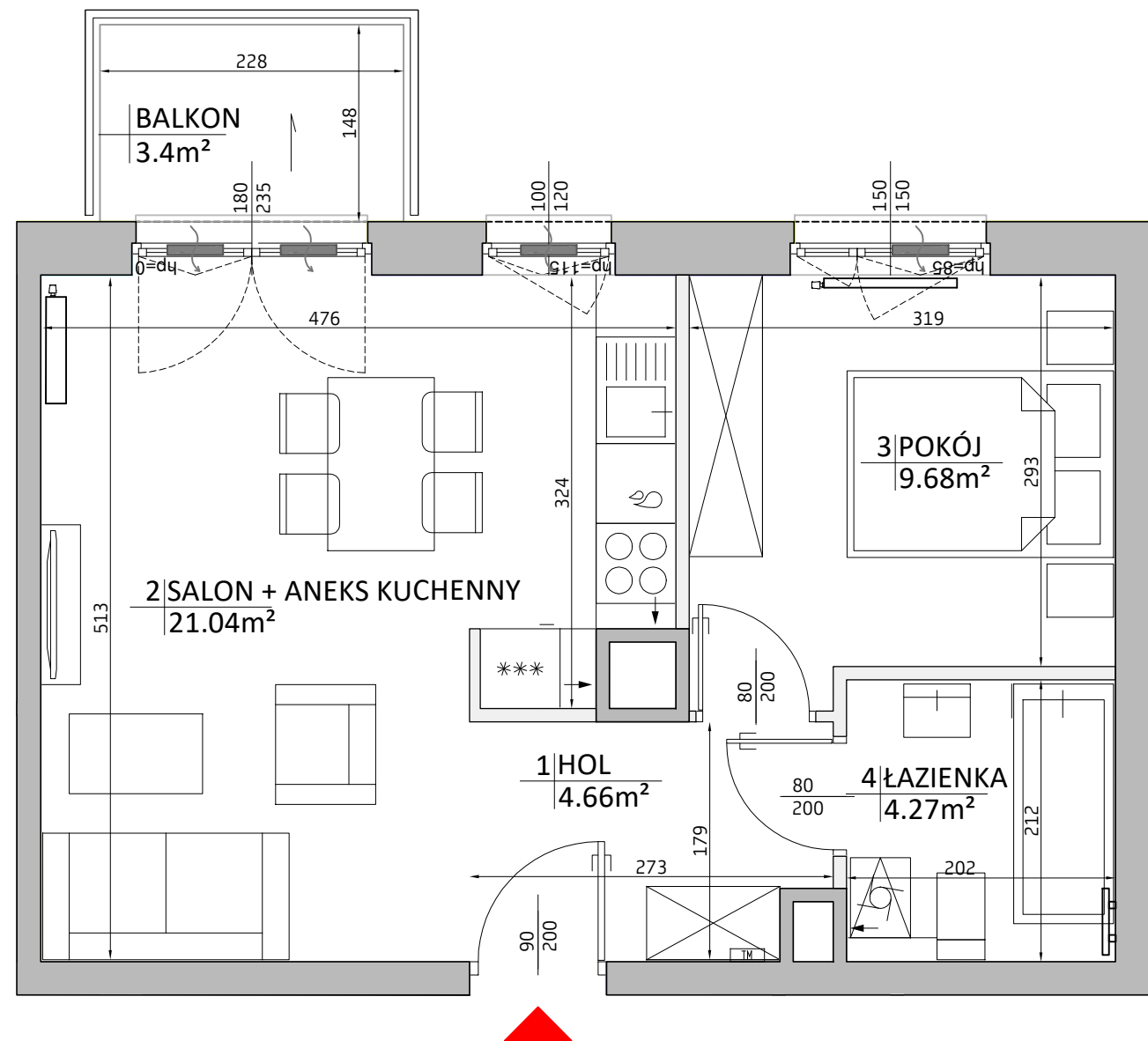
**POWIERZCHNIA MIESZKANIA 39.65m<sup>2</sup>**

**UWAGA:**  
WYPOSAŻENIE I WYKOŃCZENIE LOKALU STANOWI PRZYKŁADOWĄ ARANŻACJĘ OKREŚLAJĄCĄ FUNKCJONALNOŚĆ MIESZKANIA. WYPOSAŻENIE I WIELKOŚĆ ZAPOPONOWANYCH URZĄDZEŃ MA CHARAKTER ORIENTACYJNY. LOKALIZACJA PRZYKŁADOWEGO WYPOSAŻENIA I WYKOŃCZENIA POWIĄZANA JEST Z PROJEKTOWANĄ INFRASTRUKTURĄ BUDYNKU. ZAKRES WYPOSAŻENIA I WYKOŃCZENIA LOKALU OKREŚLA UMOWA NABYCIA LOKALU.

**POWIERZCHNIA MIESZKANIA 39.65m<sup>2</sup>**

**POWIERZCHNIA BALKONU 3.4m<sup>2</sup>**

**2 Pokoje 5 A 35**



**LEGENDA:**

- ściany z możliwością rearanżacji
- otwór / kratka wentylacyjna
- nawiewnik okienny/ścienny
- tablica mieszkaniowa
- grzejniki pokojowe / łazienkowe
- spadki
- rewizja przelewu w ogródku
- zawór nawadniania ogródków



\* POWIERZCHNIA POMIESZCZEŃ PODANA W ŚWIETLE WYKOŃCZONYCH ŚCIAN  
 \*\* KARTA KATALOGOWA MOŻE ULEC ZMIANOM W TRAKCIE REALIZACJI INWESTYCJI  
 \*\*\* OSTATECZNE OZNACZENIE LOKALU MOŻE ULEC ZMIANIE  
 \*\*\*\* WYMIAR OKIEN PODANO W ŚWIETLE OTWORU W MURZE BEZ UWZGLĘDNIENIA TOLERANCJI NA MONTAŻ  
 \*\*\*\*\*LOKALIZACJA I GABARYTY ELEMENTÓW INSTALACJI I WYPOSAŻENIA LOKALU (W SZCZEGÓLNOŚCI GRZEJNIKÓW, NAWIETRZAKÓW OKIENNYCH I DRZWIOWYCH, TABLICY MIESZKANIOWEJ, OTWORÓW WENTYLACYJNYCH, ITP.) PODANE NA KARCIE MAJĄ CHARAKTER ORIENTACYJNY I MOGĄ ULEC ZMIANIE W TRAKCIE REALIZACJI INWESTYCJI  
 \*\*\*\*\* MOŻLIWE USYTUOWANIE ELEMENTÓW ODWODNIENIA BUDYNKU (NP. RZYGACZY, PRZELEWÓW AWARYJNYCH), KTÓRE NIE ZOSTAŁY POKAZANE NA NINIEJSZEJ KARCIE  
 \*\*\*\*\* MOŻLIWE WYSTĄPIENIE RÓŻNICY POZIOMÓW PRZY WYJŚCIU Z LOKALI NA BALKON/TARAS/LOGGIĘ/OGRÓDEK  
 \*\*\*\*\* WYMIARY DRZWI DO MIESZKAŃ PODANO W ŚWIETLE OŚCIEŻY, WYMIAR OKIEN I DRZWI BALKONOWYCH PODANO W ŚWIETLE MURU