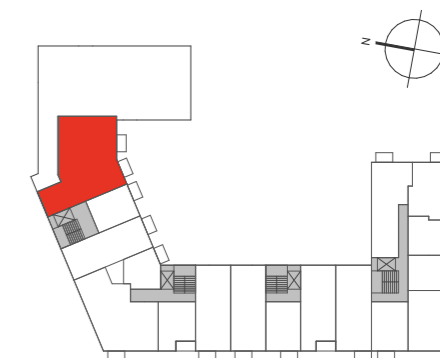




AURORA
OSIEDLE

**Mieszkanie
5 - pokojowe
z aneksem**

120,61 m²
Bud. L
Nr 44



PIĘTRO P 1 2 3 4 5 ⑥

1	Pokój dzienny z aneksem	35,41 m ²
2	Sypialnia	15,93 m ²
3	Sypialnia	14,58 m ²
4	Sypialnia	11,55 m ²
5	Sypialnia	8,41 m ²
6	Hol	6,02 m ²
7	Komunikacja	14,13 m ²
8	Łazienka	6,20 m ²
9	Łazienka	3,71 m ²
10	Garderoba	1,74 m ²
11	Garderoba	2,93 m ²
POWIERZCHNIA UŻYTKOWA		120,61 m²
12	Taras	4,50 m ²

i Wysokość mieszkania około 265 cm
Powierzchnie liczone wg normy ISO 9836:2022-07



ŚCIANA ROZBIERALNA
 GRZEJNIK C.O.

Lokalizację przyrządów sanitarnych, rozmieszczenie punktów oświetleniowych, itp. podano zgodnie z projektem wykonawczym. Mogą wystąpić niewielkie różnice wymiarów i usytuowania elementów powstałe w trakcie realizacji prac budowlanych. Zestawienie powierzchni użytkowych poszczególnych pomieszczeń i lokalu podano na podstawie projektu wykonawczego. Ostateczna powierzchnia zostanie obliczona na podstawie pomiaru powykonawczego zgodnie z wymienioną normą. Aranżacja mieszkania (tj. meble, wyposażenie kuchni i łazienek oraz sanitariaty) ma charakter poglądowy i nie stanowi wyposażenia lokalu w standardzie oferowanym do sprzedaży. Cyfra w indeksie górnym oznacza zaokrąglenie dziesiętne po przecinku, np. 123⁵ = 123,5 cm.

Dantex

BIURO SPRZEDAŻY
Ul. Jutrzenki 139
aurora@dantex.pl
22 123 75 97