

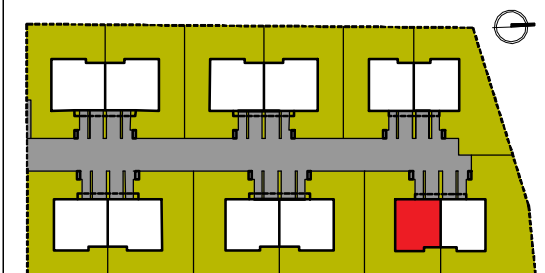
UWAGI:

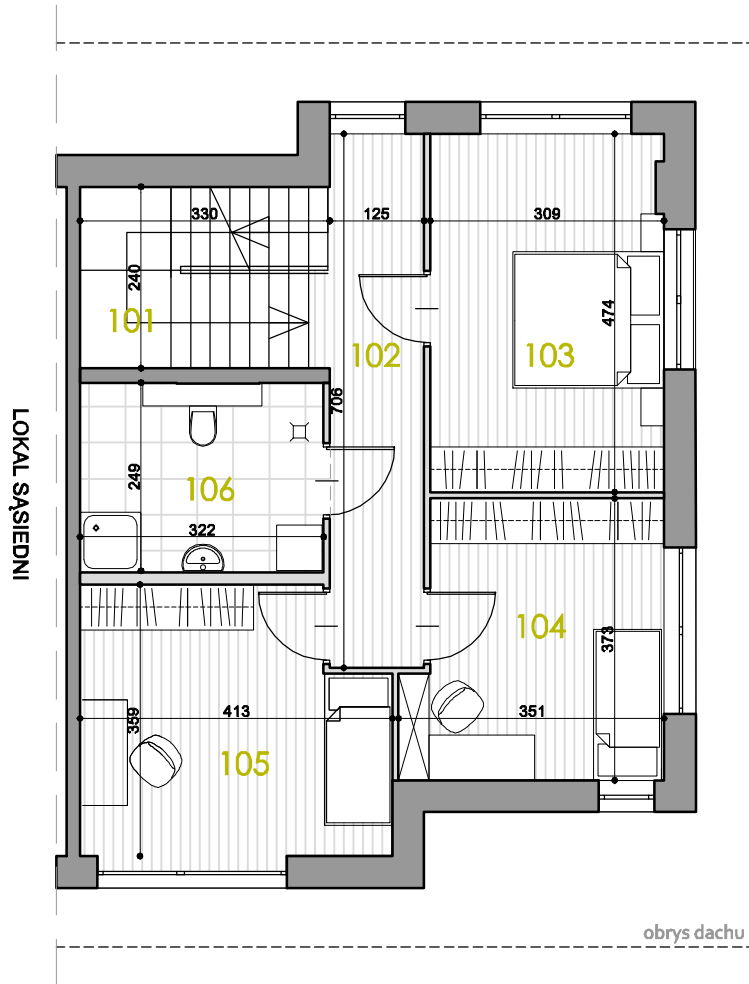
- POWIERZCHNIA LOKALU LICZONA NA PODSTAWIE ROZPORZĄDZENIA MINISTRA ROZWOJU Z DN. 11.09.2020R. W SPRAWIE SZCZEGÓŁOWEGO ZAKESU I FORMY PROJEKTU BUDOWLANEGO ORAZ PRZY UWZGLĘDNIENIU NORMY PN-ISO 9836:2015-12.
- PRZEZ POWIERZCHNIĘ CAŁKOWITĄ ROZUMIE SIĘ SUMĘ POWIERZCHNI LOKALU I POWIERZCHNI PODDASZA LICZONEJ PO PODŁOŻE.
- POWIERZCHNIA DZIAŁKI OZNACZA TEREN PRZEZNACZONY NA WŁASNY UŻYTEK, WLICZAJĄC POWIERZCHNIĘ POD BUDYNKIEM.

- * POWIERZCHNIA LICZONA PO PODŁOŻE.
- ŚCIANKI DZIAŁOWE NADAJĄCE SIĘ DO DEMONTAŻU ZAZNACZONO KOLOREM JASNO SZARYM.
- WYMIARY POMIĘSZCZEŃ PODANO W STANIE SUROWYM.
- ZE WZGLĘDU NA TRWAJĄCE PRACE POWIERZCHNIE I WYMIARY MOGĄ ULEC ZMIANIE.
- PRZEDSTAWIONA NA KARŚCIE ARANŻACJA MA CHARAKTER PRZYKŁADOWY, A UMEBLOWANIE NIE STANOWI WYPOSAŻENIA NABYWANEGO LOKALU. DLA MEBLI WBUDOWANYCH, POMIARU NALEŻY DOKONAĆ Z NATURY.
- KARTA INFORMACYJNA NIE STANOWI OFERTY W ROZUMIENIU KODEKSU CYWILNEGO.



| SEGMENT | D.2 |
|---|-----------------------|
| KONDYGNACJA | PARTER |
| 001 PRZEDSIONEK | 3,13 m ² |
| 002 KUCHNIA | 4,72 m ² |
| 003 SALON + JADALNIA | 29,09 m ² |
| 004 WC | 1,25 m ² |
| 005 GARAŻ | 16,13 m ² |
| SUMA | 54,32 m ² |
| POW. CAŁKOWITA LICZONA PO OBRYSIE PODŁOŻY | 183,57 m ² |
| POW. LOKALU | 134,24 m ² |
| POW. DZIAŁKI | 260 m ² |





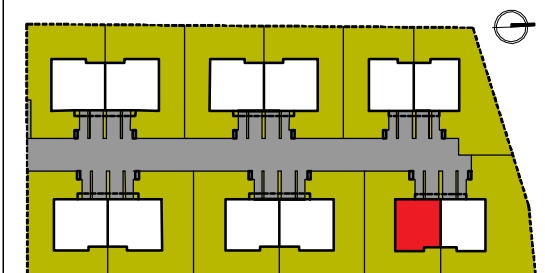
UWAGI:

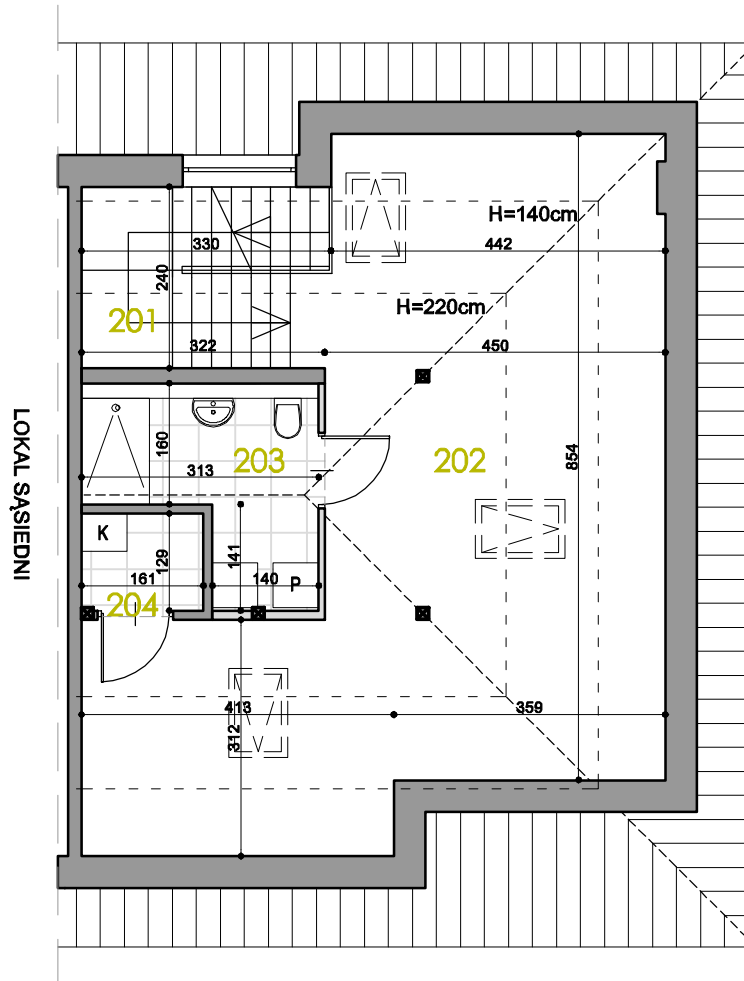
- POWIERZCHNIA LOKALU LICZONA NA PODSTAWIE ROZPORZĄDZENIA MINISTRA ROZWOJU Z DN. 11.09.2020R. W SPRAWIE SZCZEGÓŁOWEGO ZAKESU I FORMY PROJEKTU BUDOWLANEGO ORAZ PRZY UWZGLĘDNIENIU NORMY PN-ISO 9836:2015-12.
- PRZEZ POWIERZCHNIĘ CAŁKOWITĄ ROZUMIE SIĘ SUMĘ POWIERZCHNI LOKALU I POWIERZCHNI PODDASZA LICZONEJ PO PODŁOŻE.
- POWIERZCHNIA DZIAŁKI OZNACZA TEREN PRZEZNACZONY NA WŁASNY UŻYTEK, WLICZAJĄC POWIERZCHNIĘ POD BUDYNKIEM.

- * POWIERZCHNIA LICZONA PO PODŁOŻE.
- ŚCIANKI DZIAŁOWE NADAJĄCE SIĘ DO DEMONTAŻU ZAZNACZONO KOLOREM JASNOZŁYMI.
- WYMIARY POMIESZCZEŃ PODANO W STANIE SUROWYM.
- ZE WZGLĘDU NA TRWAJĄCE PRACE POWIERZCHNIE I WYMIARY MOGĄ ULEC ZMIANIE.
- PRZEDSTAWIONA NA KARCIE ARANŻACJA MA CHARAKTER PRZYKŁADOWY, A UMEBLOWANIE NIE STANOWI WYPOSAŻENIA NABYWANEGO LOKALU. DLA MEBLI WBUDOWANYCH, POMIARU NALEŻY DOKONAĆ Z NATURY.
- KARTA INFORMACYJNA NIE STANOWI OFERTY W ROZUMIENIU KODEKSU CYWILNEGO.



| SEGMENT | D.2 |
|---|-----------------------|
| KONDYGNACJA | 1 PIĘTRO |
| 101 SCHODY | 7,44 m ² |
| 102 KOMUNIKACJA | 8,96 m ² |
| 103 SYPIALNIA | 14,33 m ² |
| 104 POKÓJ 1 | 11,90 m ² |
| 105 POKÓJ 2 | 13,52 m ² |
| 106 ŁAZIENKA | 7,88 m ² |
| SUMA | 64,03 m ² |
| POW. CAŁKOWITA LICZONA PO OBRYSIE PODŁOŻY | 183,57 m ² |
| POW. LOKALU | 134,24 m ² |
| POW. DZIAŁKI | 260 m ² |





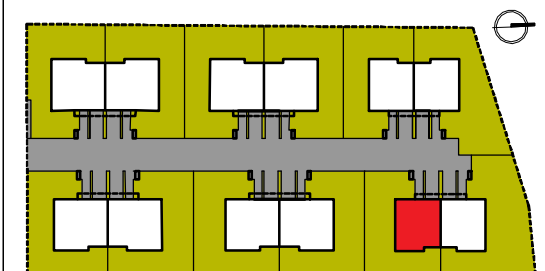
UWAGI:

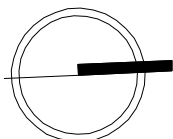
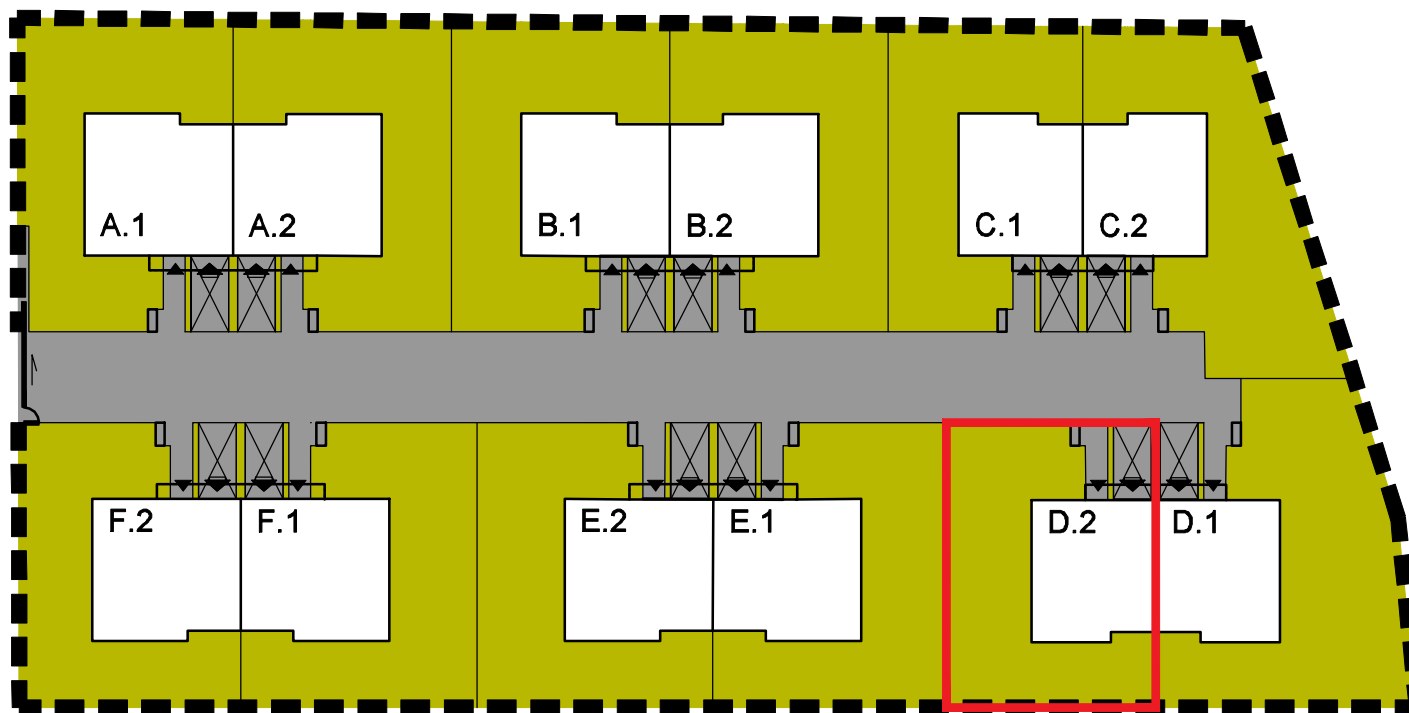
- POWIERZCHNIA LOKALU LICZONA NA PODSTAWIE ROZPORZĄDZENIA MINISTRA ROZWOJU Z DN. 11.09.2020R. W SPRAWIE SZCZEGÓŁOWEGO ZAKESU I FORMY PROJEKTU BUDOWLANEGO ORAZ PRZY UWZGLĘDNIENIU NORMY PN-ISO 9836:2015-12.
- PRZEZ POWIERZCHNIĘ CAŁKOWITĄ ROZUMIE SIĘ SUMĘ POWIERZCHNI LOKALU I POWIERZCHNI PODDASZA LICZONEJ PO PODŁOŻE.
- POWIERZCHNIA DZIAŁKI OZNACZA TEREN PRZEZNACZONY NA WŁASNY UŻYTEK, WLICZAJĄC POWIERZCHNIĘ POD BUDYNKIEM.

- * POWIERZCHNIA LICZONA PO PODŁOŻE.
- ŚCIANKI DZIAŁOWE NADAJĄCE SIĘ DO DEMONTAŻU ZAZNACZONO KOLOREM JASNOSZARYM.
- WYMIARY POMIESZCZEŃ PODANO W STANIE SUROWYM.
- ZE WZGLĘDU NA TRWAJĄCE PRACE POWIERZCHNIE I WYMIARY MOGĄ ULEC ZMIANIE.
- PRZEDSTAWIONA NA KARCIE ARANŻACJA MA CHARAKTER PRZYKŁADOWY, A UMEBLOWANIE NIE STANOWI WYPOSAŻENIA NABYWANEGO LOKALU. DLA MEBLI WBUDOWANYCH, POMIARU NALEŻY DOKONAĆ Z NATURY.
- KARTA INFORMACYJNA NIE STANOWI OFERTY W ROZUMIENIU KODEKSU CYWILNEGO.






| SEGMENT | D.2 |
|---|-----------------------|
| KONDYGNACJA | PODDASZE |
| 201 SCHODY | 7,11 m ² |
| 202 PODDASZE NIEUŻYTKOWE | *49,33 m ² |
| 203 ŁAZIENKA | 6,80 m ² |
| 204 KOTŁOWNIA | 1,98 m ² |
| SUMA PO PODŁOŻE | 65,22 m ² |
| POW. CAŁKOWITA LICZONA PO OBRYSIE PODŁOŻI | 183,57 m ² |
| POW. LOKALU | 134,24 m ² |
| POW. DZIAŁKI | 260 m ² |





SEGMENT
D.2

-  MIEJSCE POSTOJOWE
-  TRAWNIKI
-  CIĄGI PIESZO-JEZDNE
Z KOSTKI BRUKOWEJ

-  ŚMIETNIKI
-  WJAZDY / WEJŚCIA DO BUDYNKÓW
-  BRAMA WJAZDOWA PRZESUWNA
WRAZ Z FURTKĄ