

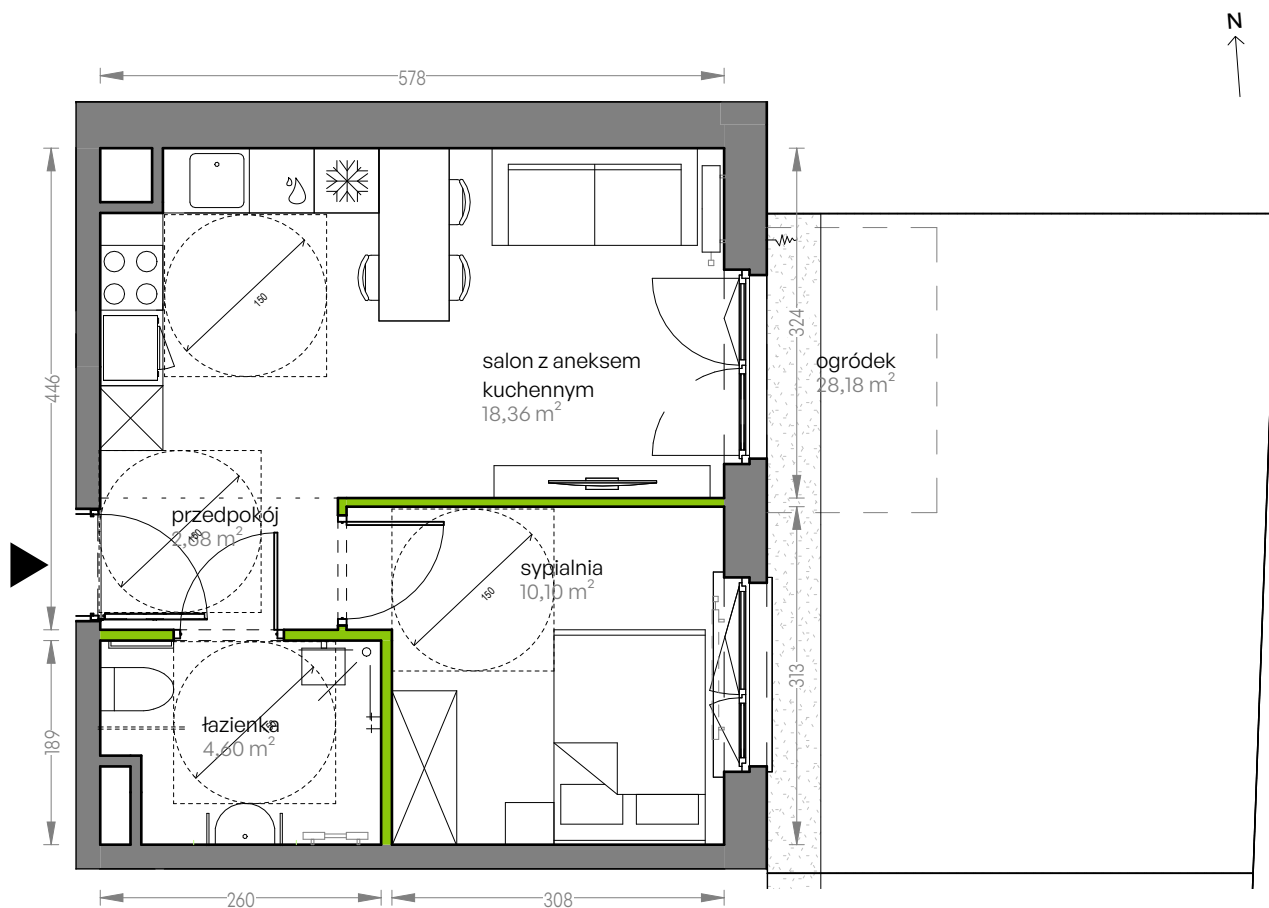
CITY VIBE.

nr G.068



Powierzchnia **35,74 m²**

Parter

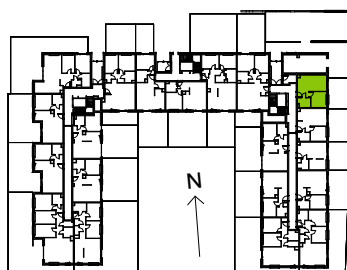


Aranżacja mieszkania jest przykładowa

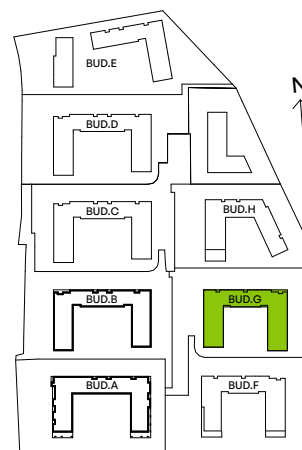
Powierzchnia użytkowa

salon z aneksem kuchennym	18,36 m ²
sypialnia	10,10 m ²
łazienka	4,60 m ²
przedpokój	2,68 m ²
Razem	35,74 m²
+ogródek	28,18 m ²

Rzut kondygnacji Parter



Plan osiedla Budynek G



U nas nigdy nie płacisz za powierzchnię pod ścianami działowymi