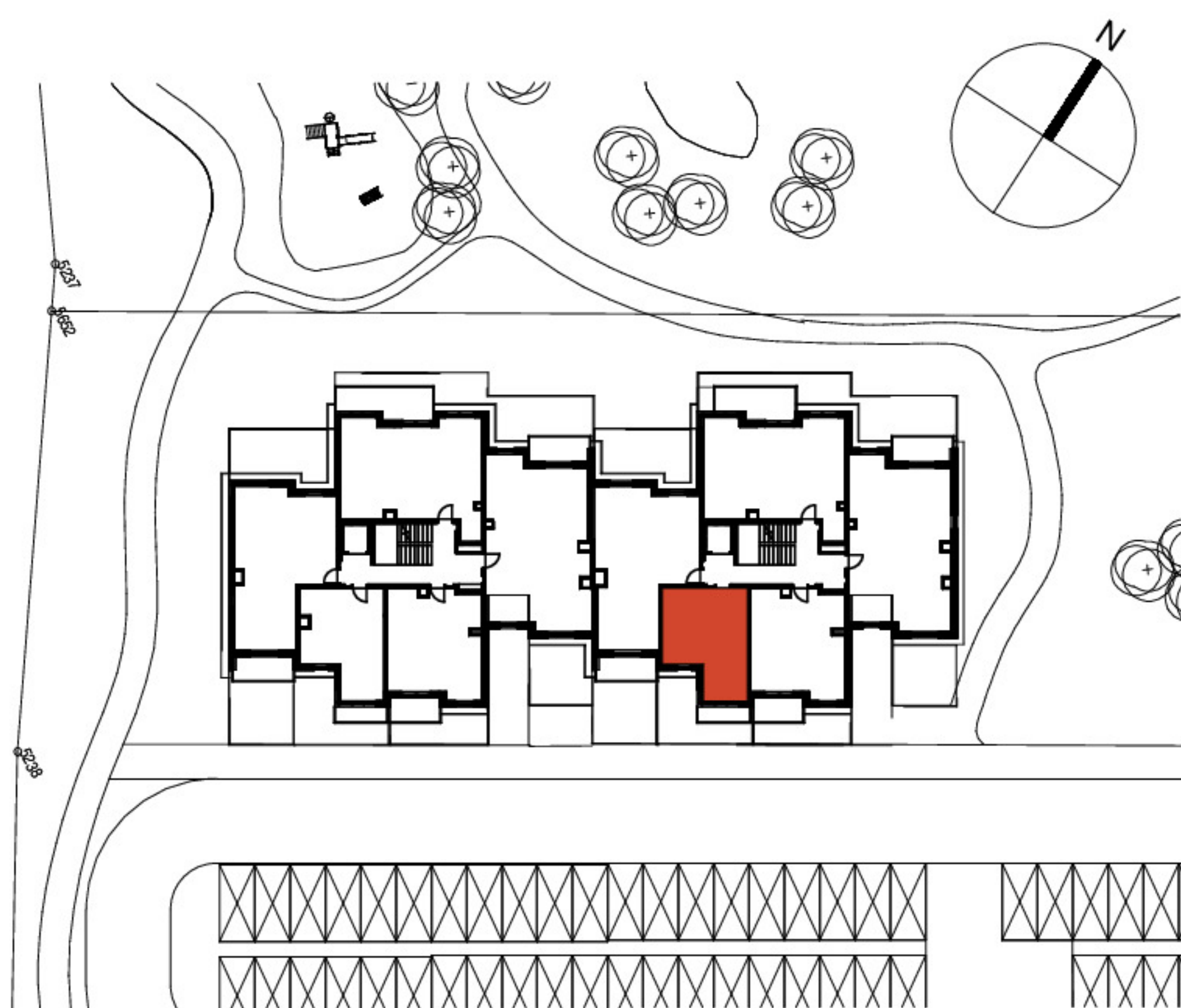
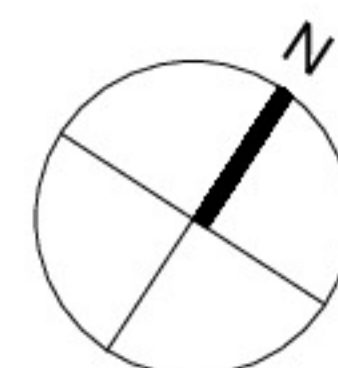
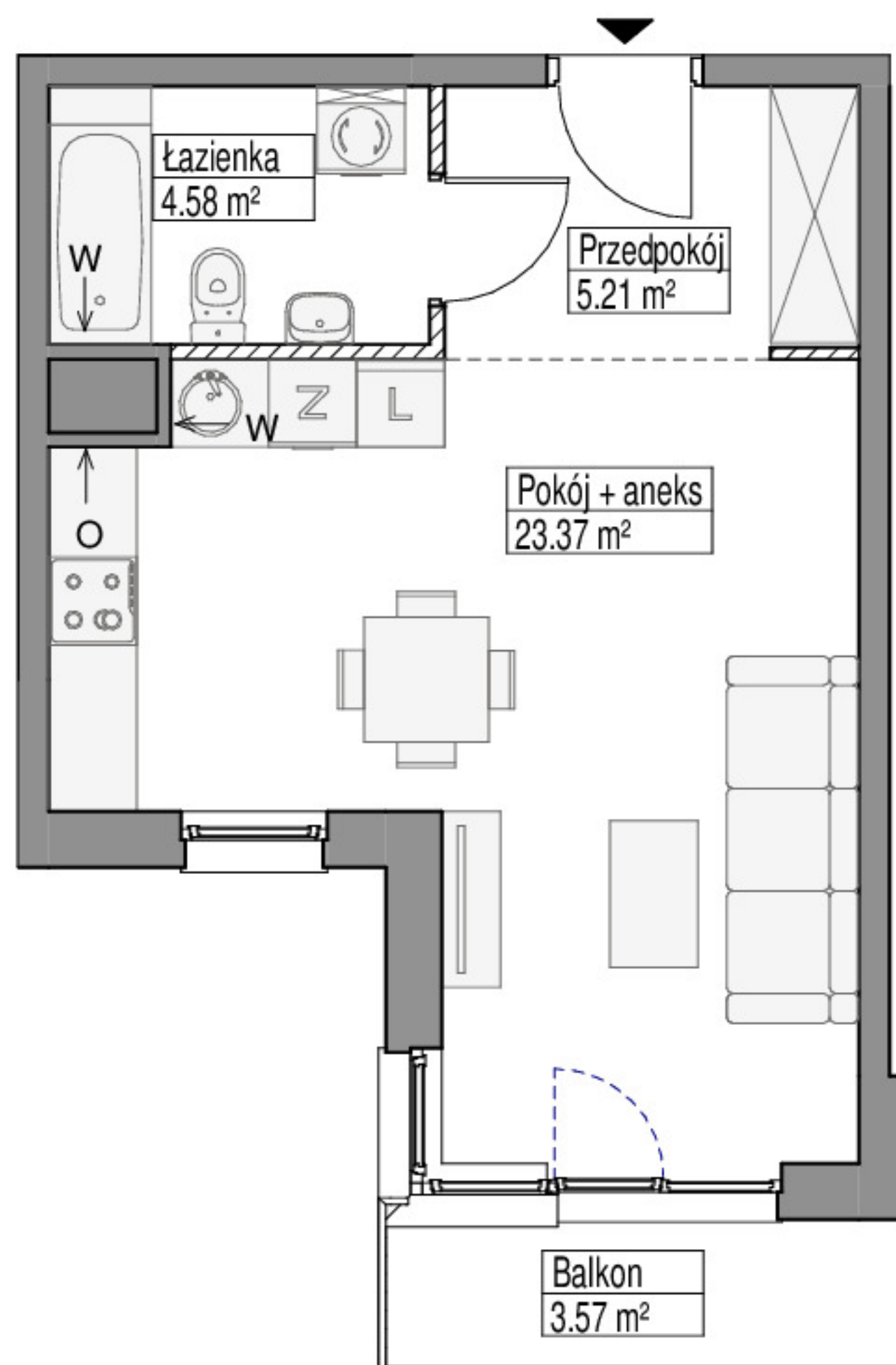


"SZUMILAS"  
ETAP II - BUDYNEK 8  
KOWALE, ul. Magazynowa

KARTA MARKETINGOWA



**SCHEMAT LOKALU MIESZKALNEGO NA PIĘTRZE**

SCHEMAT MA CHARAKTER JEDYNNIE POGLĄDOWY. W PRZYPADKU EWENTUALNYCH ROZBIEŻNOŚCI POMIĘDZY SCHEMATEM A PROJEKTEM BUDOWLANYM, WIĄŻĄCY JEST PROJEKT BUDOWLANY.

**ROBYG**

**ROBYG MORENOVA Spółka z o. o.**  
Al. Rzeczypospolitej 1, Warszawa 02-972  
TEL (22) 419 11 00/FAX (22) 419 11 03



**B1 Architekci S.C.**  
Al. Grunwaldzka 4/6, 80-236 Gdańsk  
www.b1architekci.com

FAZA:	DATA:	NR MIESZKANIA:
3.A	06-05-2022	8.3.M02
ILOŚĆ POKOI:	POW. UŻYTKOWA MIESZKANIA WG PN-ISO 9836:	33.16 m <sup>2</sup>
1	POW. MIESZKANIA POD ŚCIANKAMI:	0.42 m <sup>2</sup>
	ŁĄCZNA POWIERZCHNIA MIESZKANIA:	33.58 m <sup>2</sup>
PIĘTRO:	POW. BALKONU:	POW. LOGGI:
PIĘTRO III	3.57 m <sup>2</sup>	
SEKCJA:	POW. TARASU:	POW. OGRÓDKA:
1		
LEGENDA:	<p>  ŚCIANKI   WYCIĄG WENTYLACYJNY   DRZWI CZKI REWIZYJNE, NAD PODŁOGĄ   MIEJSCE PODŁĄCZENIA OKAPU KUCHENNEGO                 </p>	

**UWAGA:**

- POWIERZCHNIE LICZONE WEDŁUG NORMY PN-ISO 9836
- ZE WZGLĘDU NA TRWAJĄCE PRACE PROJEKTOWE POWIERZCHNIE I/LUB WYMIARY MOGĄ ULEC ZMIANIE
- WYPOSAŻENIE TYLKO W CELACH PREZENTACJI, NIE STANOWI ZOBOWIĄZANIA UMOWNEGO
- NINIEJSZY PROJEKT NIE STANOWI OFERTY W ROZUMIENIU PRZEPISÓW KODEKSU CYWILNEGO
- WYJŚCIE NA TARAS/ LOGGIĘ/ - MOŻLIWA RÓŻNICA POZIOMÓW
- PIONY KANALIZACYJNE I PIONY WENTYLACYJNE STANOWIĄ CZĘŚĆ WSPÓLNĄ INSTALACJI BUDYNKU
- W PRZYPADKU WYSTĘPOWANIA OTWORU REWIZYJNEGO NA PIONIE MUSI BYĆ ZAPEWNIONY DOSTĘP DO NIEGO, ZGODNIE Z DOKUMENTACJĄ TECHNICZNĄ