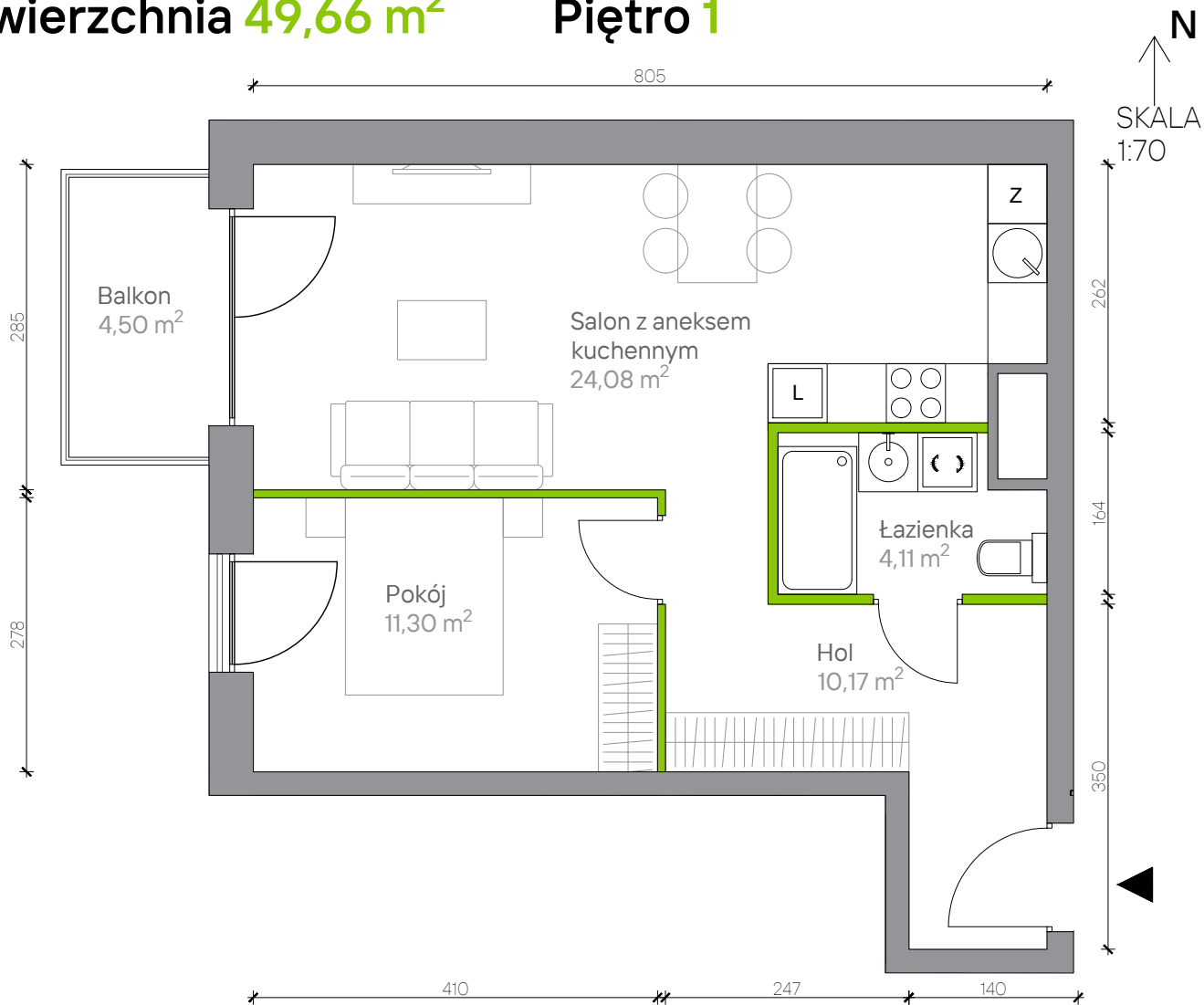


Jesionowa Vita

nr A/1/5



Powierzchnia 49,66 m² Piętro 1



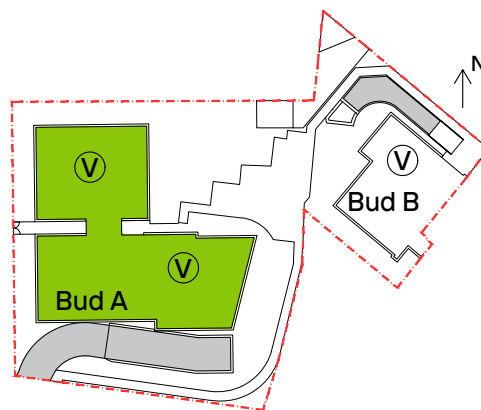
Powierzchnia użytkowa

hol	10,17 m ²
łazienka	4,11 m ²
salon z aneksem kuchennym	24,08 m ²
pokój	11,30 m ²
Razem	49,66 m²
+balkon	4,50 m ²

Rzut kondygnacji Piętro 1



Plan osiedla Budynek A



Aranżacja mieszkania jest przykładowa. Podano orientacyjne wymiary pomieszczeń. Wszystkie elementy wyposażenia mieszkania, meble kuchenne, łazienkowe, pokojowe należy wykonać we własnym zakresie