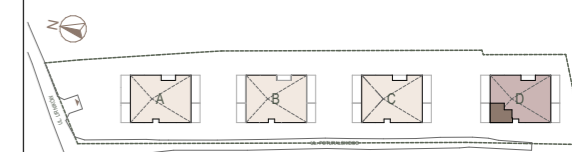




# TAKT

## LIRNIKÓW



PLAN SYTUACYJNY - RZUT 3 PIĘTRA

3 PIĘTRO

### MIESZKANIE

INWESTYCJA - PIĘTRO/ SEGMENT/ LOKAL

### LIR-D.03.01

LICZBA POKOI	POWIERZCHNIA UŻYTKOWA	WYSOKOŚĆ (W STANIE DEWELOPERSKIM) śr. wys. 2,50 m
<b>2</b>	<b>37,73 m<sup>2</sup></b>	

#### WYKAZ POWIERZCHNI POMIESZCZEŃ

NUMER	NAZWA	POWIERZCHNIA	JEDN. M
1	HOL	2,05	m <sup>2</sup>
2	ŁAZIENKA	3,97	m <sup>2</sup>
3	POKÓJ	11,58	m <sup>2</sup>
4	POKÓJ Z ANEKSEM (w tym wys. do 2,2m - 4,93m <sup>2</sup> )	20,13	m <sup>2</sup>
5	TARAS	23,00	m <sup>2</sup>

#### INNE MIESZKANIA O PODOBNYM UKŁADZIE

PIĘTRO	SEGMENT			
	A	B	C	D
0	-	-	-	-
1	-	-	-	-
2	-	-	-	-
3	LIR-A.03.01	LIR-B.03.01	LIR-C.03.01	-

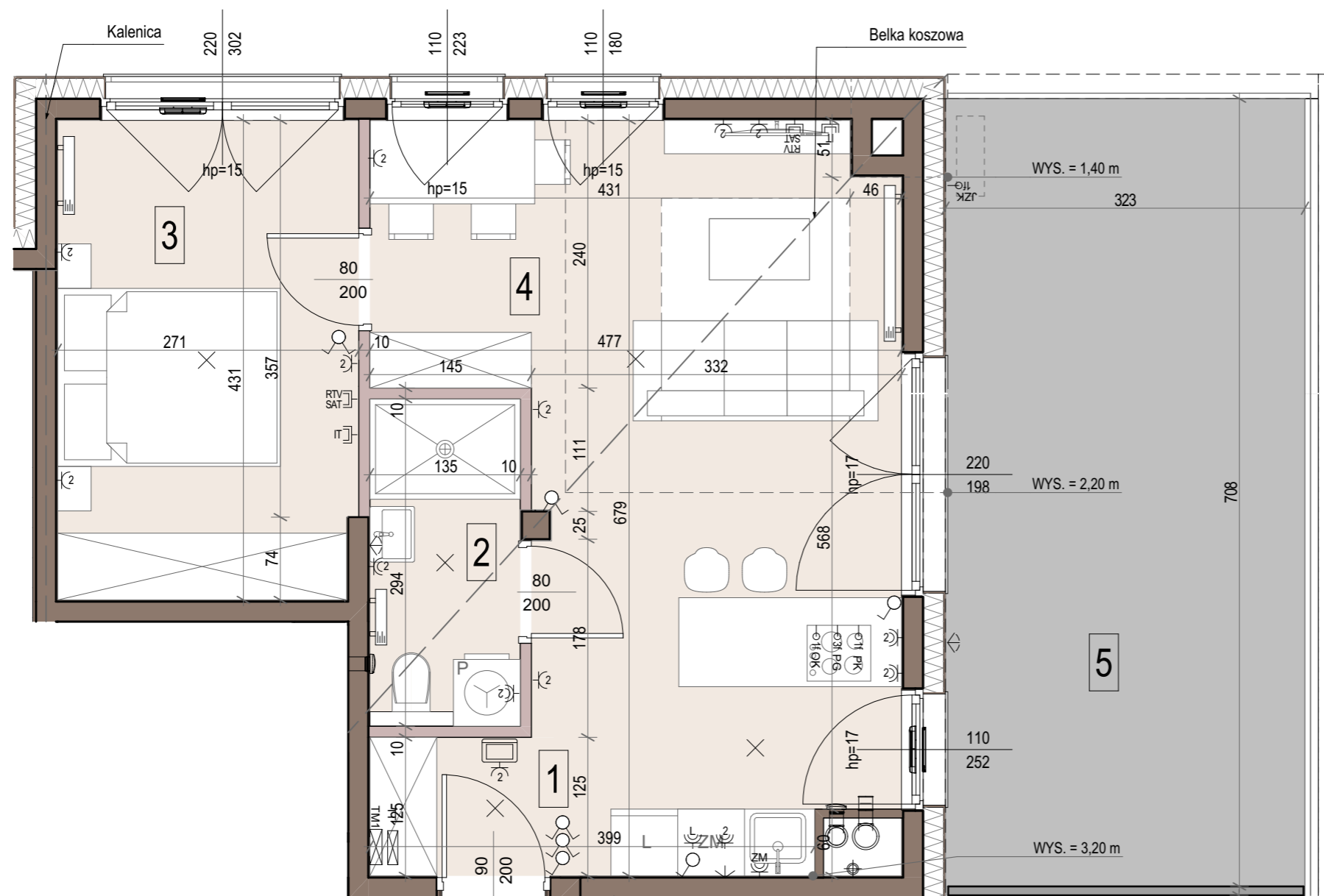


Matexi Polska Kraków Sp. z o.o.  
 Biuro Sprzedaży, Kraków - Stare Podgórze, ul. Limanowskiego 5  
 www.matexipolska.pl

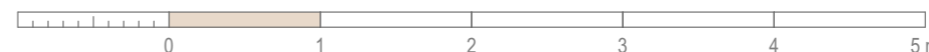
JEDNOSTKA PROJEKTOWA



ION Architekci Sp. z o.o. Spółka Komandytowa  
 Siedziba: al. Słowackiego 31/6, 31-159 Kraków  
 Biuro: ul. Władysława Jaworskiego 12/1, 31-519 Kraków



### LIR-D.03.01



<ul style="list-style-type: none"> <li>SCIANY ŻELBETOWE ORAZ MUROWANE SZACHTÓW</li> <li>SCIANY DEMONTOWALNE</li> <li>NAWIEWNIK OKIENNY</li> <li>ROLETA ZEWNĘTRZNA (PARTER)</li> <li>NUMER POMIESZCZENIA</li> <li>BALUSTRADA SZKLANA / STALOWA</li> </ul>	<ul style="list-style-type: none"> <li>GRZEJNIK ŚCIENNY</li> <li>PIONY INSTALACYJNE:             <ul style="list-style-type: none"> <li>kuchnia</li> <li>łazienka</li> <li>okap kuchenny</li> </ul> </li> <li>PION KANALIZACJI</li> <li>JEDNOSTKA ZEWN. KLIMATYZACJI</li> <li>PROP. LOKALIZACJA</li> <li>ZAWOR CZERPALNY</li> <li>W OGRODZIE</li> <li>WPUST ODWODNIENIOWY</li> </ul>	<ul style="list-style-type: none"> <li>TABLICE/ ROZDZIELNICE EL.</li> <li>WIDEODOFON</li> <li>ŁĄCZNIK JEDNOBIEGUNOWY</li> <li>ŁĄCZNIK JEDNOBIEGUNOWY IP44</li> <li>ŁĄCZNIK DWUBIEGUNOWY</li> <li>ŁĄCZNIK DWUBIEGUNOWY IP44</li> <li>ŁĄCZNIK SCHODOWY</li> <li>ŁĄCZNIK KRZYŻOWY</li> </ul>	<ul style="list-style-type: none"> <li>WPUST OŚWIETLENIOWY SUFITOWY</li> <li>WPUST OŚWIETLENIOWY NAŚCIENNY</li> <li>WPUST OŚWIETLENIOWY NAŚCIENNY IPP44</li> <li>2x GNIAZDO 1-FAZ POJ. WE WSP. RAMCE</li> <li>GNIAZDO DO ZAS. ŁODÓWKI</li> <li>OK GNIAZDO DO ZAS. OKAPU</li> <li>GNIAZDO DO ZAS. PIEKARNIKA</li> <li>WPUST EL. 3-FAZ NA PŁYTĘ GRZEWCZĄ</li> </ul>	<ul style="list-style-type: none"> <li>GNIAZDO DO ZAS. ZMYWARKI</li> <li>GNIAZDO 1-FAZ IP44 POJEDYNCZE</li> <li>2x GNIAZDO 1-FAZ IP44 POJ. WE WSP. RAMCE</li> <li>GNIAZDO 1-FAZ IP44 POJ. TARASOWE</li> <li>STEROWANE ŁĄCZNIKIEM WEWNĘTRZNYM</li> <li>GNIAZDO RJ45</li> <li>GNIAZDO TELEWIZJI KABLOWEJ I SAT.</li> <li>GNIAZDO DO JEDNOSTKI ZEWNĘTRZNEJ KLIMATYZACJI</li> <li>STROPODACH ZIELONY NA PŁYTC GARAŻU</li> </ul>	<ul style="list-style-type: none"> <li>OKNO BALKONOWE</li> <li>OKNO Z PARAPETEM</li> </ul> <p>S - SZEROKOŚĆ OKNA PODANA W ŚWIETLE MURU  H - WYSOKOŚĆ OKNA PODANA W ŚWIETLE MURU  hp - POZIOM PARAPETU  hp(fix) - DOLNY POZIOM SKRZYDŁA OTWIERALNEGO (POZIOM PARAPETU ZESTAWU OKIENNEGO)</p>	<p>KARTA KATALOGOWA JEST ZAŁĄCZNIEM DO UMOWY</p> <p>Na zasadach określonych w Rozporządzeniu Ministra Transportu, Budownictwa i Gospodarki Morskiej z dnia 25 kwietnia 2012 roku w sprawie szczegółowego zakresu i formy projektu budowlanego (Dz. U. z 2012 r., poz. 462), to jest w oparciu o Polską Normę PN-ISO 9836:2015-12, przy czym pomiaru dokonuje się na poziomie podłogi z dokładnością do 0,01m<sup>2</sup> (jedna setna metra kwadratowego), w mieszkaniu w stanie całkowicie wykończonym, a więc z tynkami.</p> <p>Wymiary, powierzchnie oraz rozmieszczenie instalacji (elektryczne, sanitarne) mogą ulec nieznacznym zmianom. Instalacje oraz urządzenia elektryczne, sanitarne i drzwi wewnętrzne nie stanowią wyposażenia lokali. Przedstawiono przykładowe rozmieszczenie urządzeń sanitarnych i kuchennych. Podłoga pod posadzką wykonana ze szlichty. Na warstwy wykończeniowe podłóg przewidziano 2 cm. Zabrania się ingerencji w elementy nośne budynku oraz szachty instalacyjne.</p>
--	--	---	---	---	---	--