

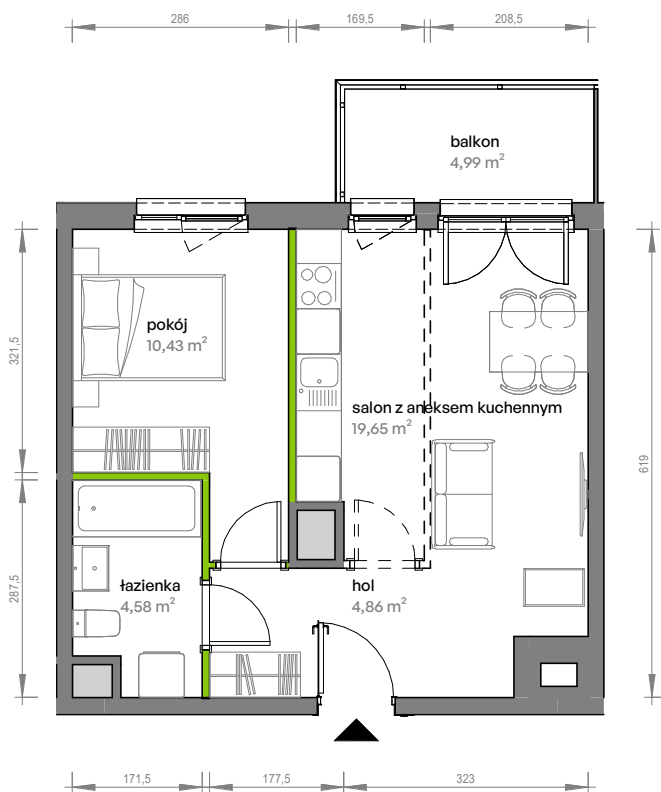
Unii Lubelskiej Vita.

nr D.03.224



Powierzchnia **39,52 m²**

Piętro 3

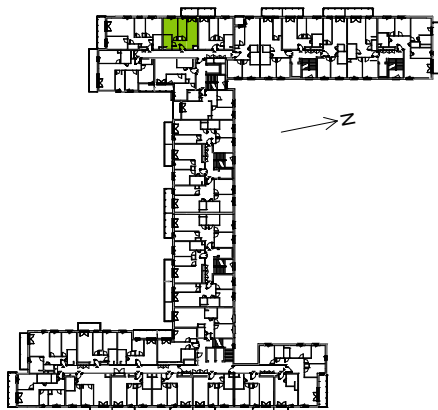


Aranżacja mieszkania jest przykładowa

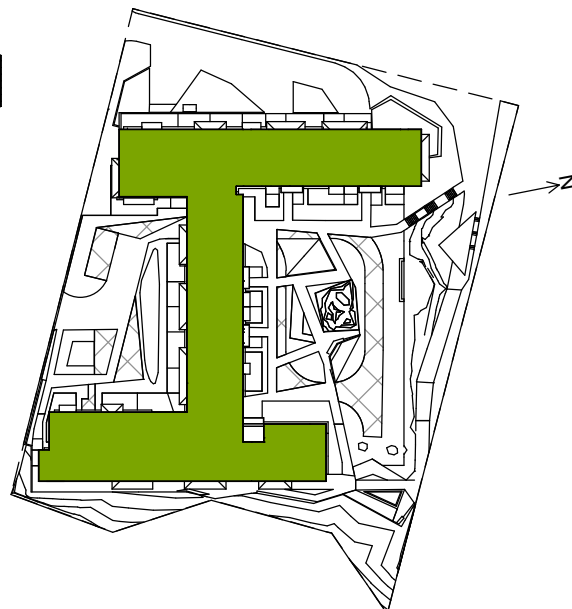
Powierzchnia użytkowa

hol	4,86 m ²
pokój	10,43 m ²
salon z aneksem kuchennym	19,65 m ²
łazienka	4,58 m ²
Razem	39,52 m²
+ balkon	4,99 m ²

Rzut kondygnacji Piętro 3



Plan osiedla



U nas nigdy nie płacisz za powierzchnię pod ścianami działowymi