

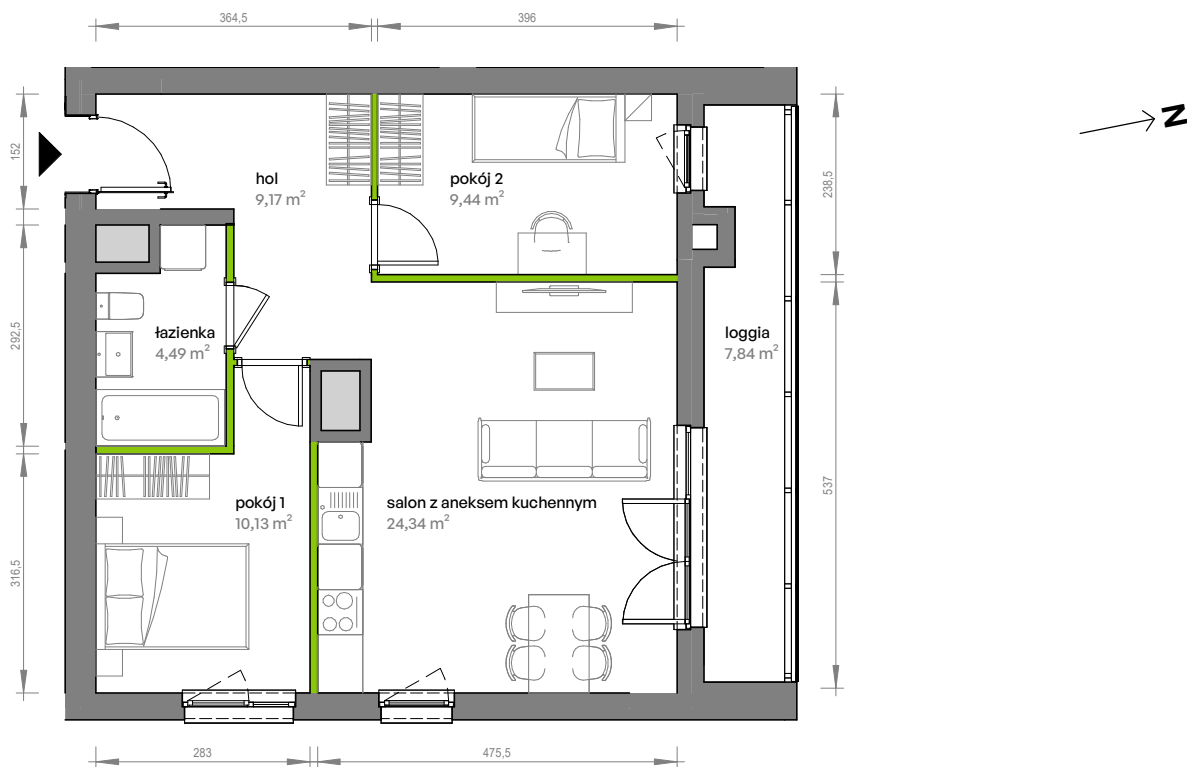
Unii Lubelskiej Vita.

nr A.10.120



Powierzchnia **57,57 m²**

Piętro **10**

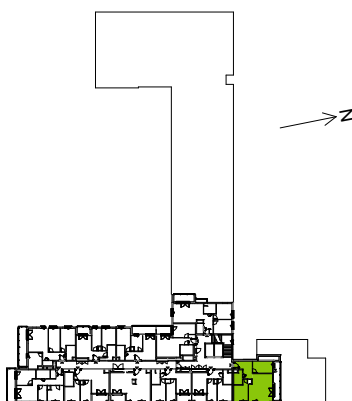


Aranżacja mieszkania jest przykładowa

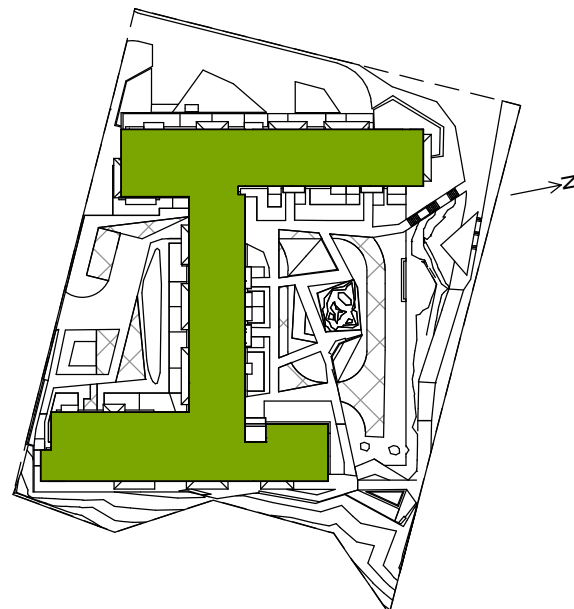
Powierzchnia użytkowa

hol	9,17 m ²
pokój 1	10,13 m ²
pokój 2	9,44 m ²
salon z aneksem kuchennym	24,34 m ²
łazienka	4,49 m ²
Razem	57,57 m²
+ loggia	7,84 m ²

Rzut kondygnacji Piętro 10



Plan osiedla



U nas nigdy nie płacisz za powierzchnię pod ścianami działowymi