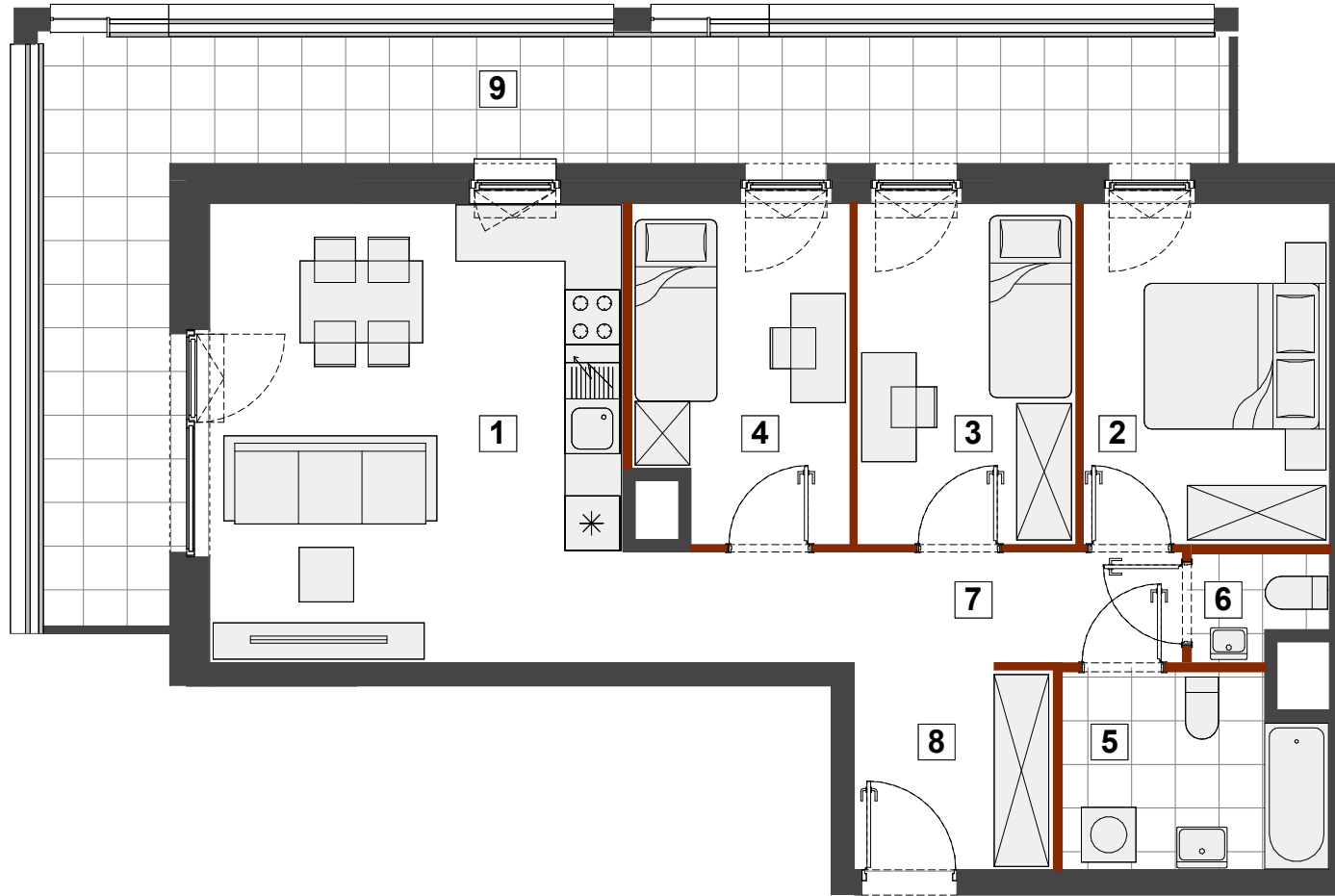
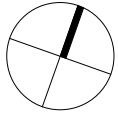


# Warszawa, Targówek, ul. Warszawski Świt



-ścianki nadające się do demontażu

#### Uwagi

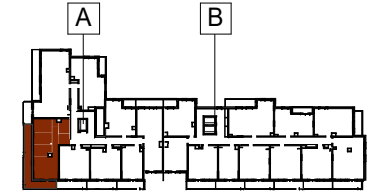
- Powierzchnia użytkowa lokalu jest określona na podstawie Rozporządzenia Ministra Rozwoju z dnia 11 września 2020 r. w sprawie szczegółowego zakresu i formy projektu budowlanego (Dz. U. z dnia 11.09. 2020 r. poz. 1609) zgodnie z zasadami zawartymi w Polskiej Normie PN-ISO 9836: 2022-07. tj. powierzchnia użytkowa lokalu obliczana jest w metrach kwadratowych z dokładnością do dwóch miejsc po przecinku, dla wymiarów lokalu w stanie wykończonym na poziomie podłogi, nie licząc listew przypodłogowych, progów itp. Do powierzchni użytkowej lokalu nie są wliczane powierzchnie otworów na drzwi i okna w elementach zamykających. Do powierzchni użytkowej lokalu nie wlicza się powierzchni elementów nadających się do demontażu takich jak ścianki działowe, kanały i elementy instalacji sanitarnych.
- Powierzchnia użytkowa lokalu określona jest na podstawie projektu budowlanego i w toku dalszych prac projektowych obejmujących wykonanie projektu wykonawczego może ulec nieznacznej zmianie w zakresie do 2%.
- Przedstawiona aranżacja lokalu wykonana jest wyłącznie na potrzeby jego prezentacji w formie wykończonej i umeblowanej i nie stanowi przedmiotu zobowiązania Sprzedającego.
- Lokal będzie oddany do użytku zgodnie ze standardami będącymi załącznikiem do umowy, który będzie stanowił także załącznik do umowy deweloperskiej.
- Naruszenie elementów konstrukcyjnych jest zabronione.

## B1-A033

MIESZKANIE 4-POKOJOWE

PIĘTRO 5

KLATKA A



|                              |                            |
|------------------------------|----------------------------|
| 1 salon z aneksem            | 22.97 m <sup>2</sup>       |
| 2 pokój                      | 10.15 m <sup>2</sup>       |
| 3 pokój                      | 9.03 m <sup>2</sup>        |
| 4 pokój                      | 8.44 m <sup>2</sup>        |
| 5 łazienka                   | 5.99 m <sup>2</sup>        |
| 6 wc                         | 1.56 m <sup>2</sup>        |
| 7 korytarz                   | 7.48 m <sup>2</sup>        |
| 8 przedpokój                 | 4.92 m <sup>2</sup>        |
| <b>POWIERZCHNIA UŻYTKOWA</b> | <b>70.54 m<sup>2</sup></b> |
| 9 balkon                     | 25.23 m <sup>2</sup>       |

# HOME

# INVEST

telefon 530 020 020  
sprzedaz@homeinvest.pl  
www.homeinvest.pl