

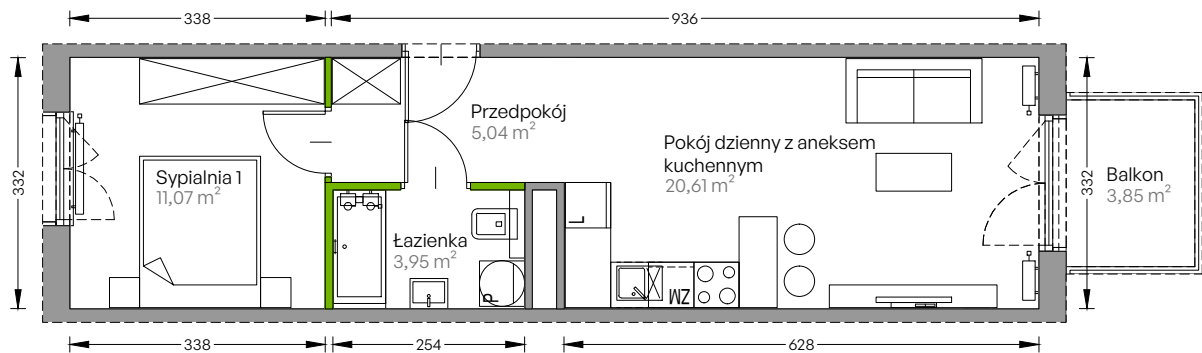
# Centralna Vita

## nr F.086



Powierzchnia **40,67 m<sup>2</sup>**

Piętro 7



Aranżacja mieszkania jest przykładowa

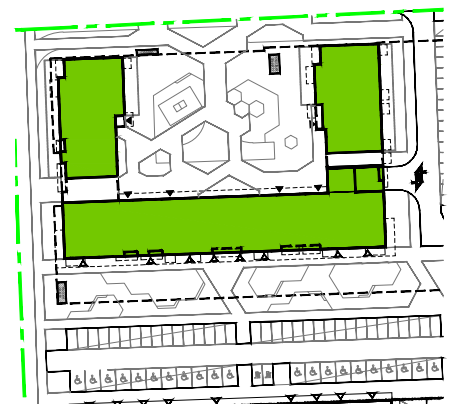
### Powierzchnia użytkowa

przedpokój	5,04 m <sup>2</sup>
sypialnia 1	11,07 m <sup>2</sup>
pokój dzienny z aneksem kuchennym	20,61 m <sup>2</sup>
łazienka	3,95 m <sup>2</sup>
<b>Razem</b>	<b>40,67 m<sup>2</sup></b>
+ balkon	3,85 m <sup>2</sup>

### Rzut kondygnacji Piętro 7



### Plan osiedla Budynek F



U nas nigdy nie płacisz za powierzchnię pod ścianami działowymi!

Powierzchnia użytkowa wg PN-ISO 9836:1997

