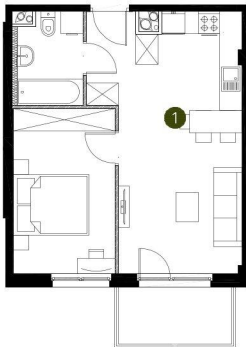


lokal 3.B.610

**39,73 m<sup>2</sup>**

piętro VI

budynek 3



0 1 2 5m

Podziałka podana z tolerancją +/- 5%



**Murapol  
Stoczniova**

Gdańsk, ul. Twarda

1. lokal 39,73 m<sup>2</sup>

metraż 39,73 m<sup>2</sup>

Schemat kondygnacji

