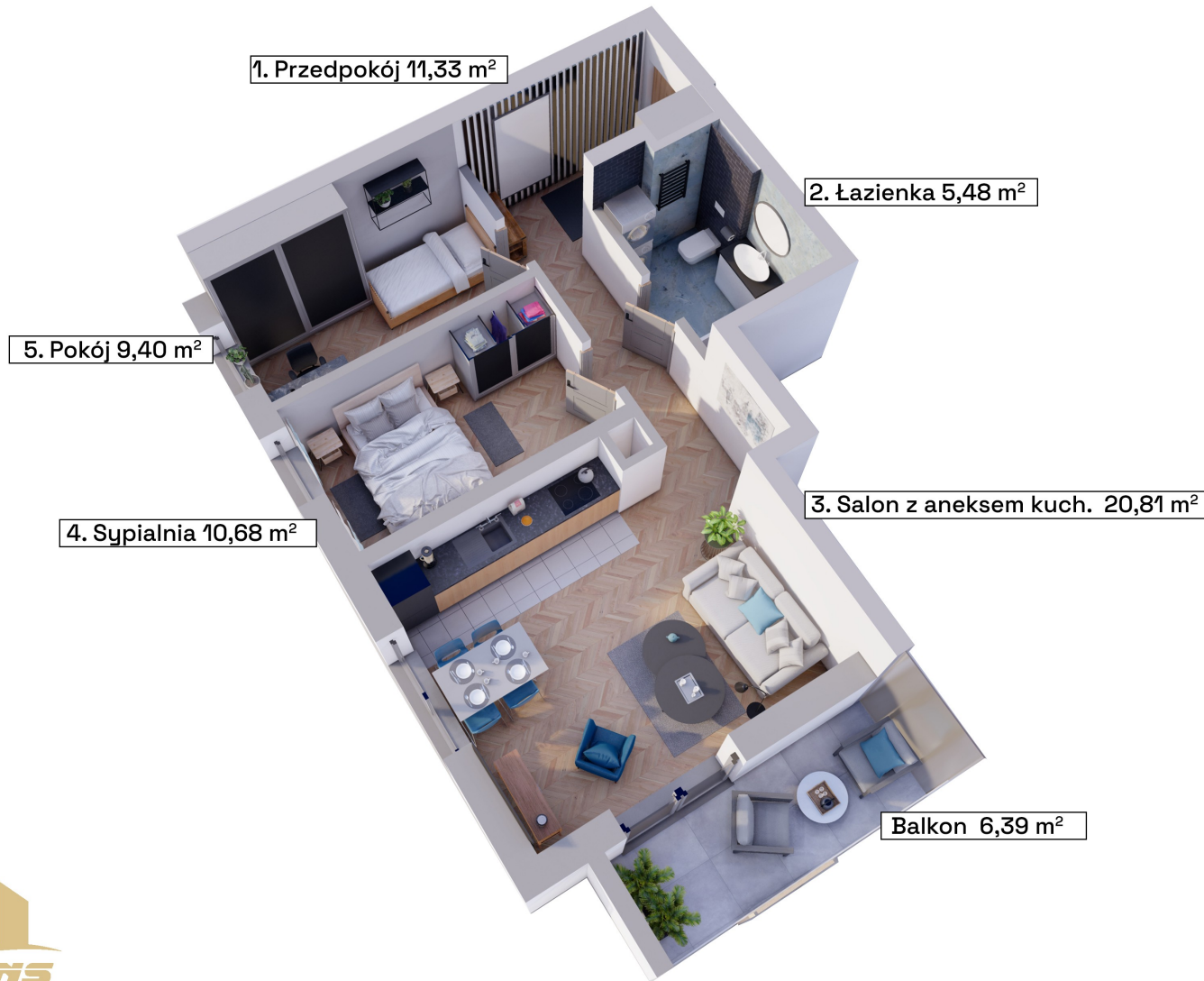


wełnowe apartamenty

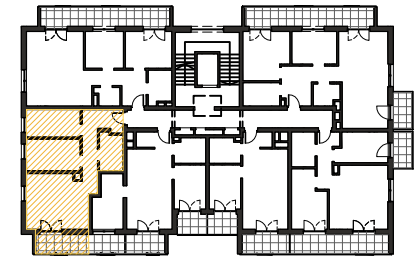
mieszkanie
A27

powierzchnia
59,06m²

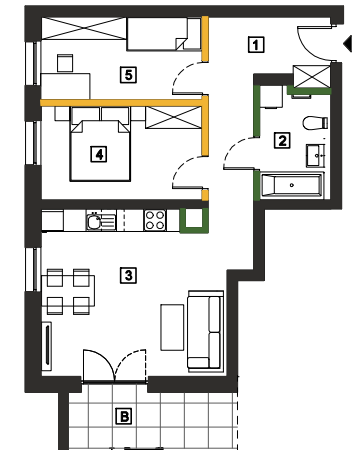
kondygnacja
piętro +4



Schemat kondygnacji +4



Rzut w skali 1:200



Piętro +4		Mieszkanie A27
1.	Przedpokój	11,33 m ²
2.	Łazienka	5,48 m ²
3.	Salon z aneksem kuch.	20,81 m ²
4.	Sypialnia	10,68 m ²
5.	Pokój	9,40 m ²
Suma powierzchni aranżacji		57,70 m ²
B	Balkon	6,39 m ²
Powierzchnia ścian działawych do demontażu		1,36 m ²
Maksymalna powierzchnia użytkowa		59,06 m ²



Antrans Invest Sp. z o.o.
32 - 300 Olkusz,
ul. Wspólna 1C
www.antransinvest.pl

1. Wymiary balkonów, lokalizację przyborów sanitarnych i inne podano na podstawie projektu budowlanego. W toku budowy mogą wystąpić różnice w stosunku do stanu wynikającego z projektu, wynikające ze specyfikacji prac budowlanych.
2. Przedstawiona aranżacja lokalu jest przykładowa, rysunki w tym zakresie mają charakter poglądowy oraz informacyjny i nie stanowią oferty w rozumieniu Kodeksu Cywilnego.
3. Powierzchnia użytkowa lokali oraz pomieszczeń określana jest na podstawie rozporządzenia Ministra Transportu, Budownictwa i Gospodarki Morskiej z dnia 25.04.2012r. w sprawie szczegółowego zakresu i formy projektu budowlanego oraz przy uwzględnieniu treści Polskiej Normy PN-ISO 9836.
Powierzchnia użytkowa uwzględnia powierzchnię elementów nadających się do demontażu i rozbiórki (rury, kanały, ścianki działawych), nie uwzględnia powierzchni otworów drzwi i okien oraz elementach zamykających.