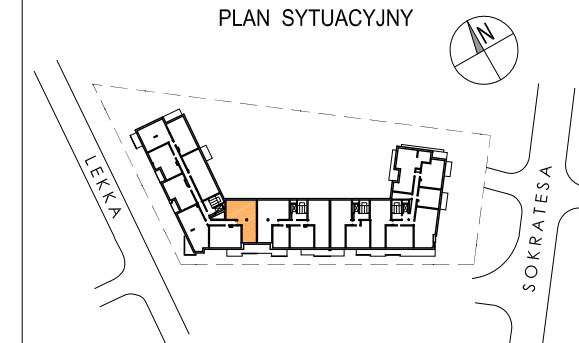


WIELORODZINNY BUDYNEK MIESZKALNY  
Z USŁUGAMI W PARTERZE I GARAZEM PODZIEMNYM  
WRAZ Z PARKINGIEM NA POZIOME TERENU  
ul. Sokratesa 11A, Warszawa

PLAN SYTUACYJNY



1 PIĘTRO / KLATKA D

**MIESZKANIE nr D.01.01**

LICZBA POKOI	POWIERZCHNIA UŻYTKOWA	WYSOKOŚĆ (w stanie deweloperskim)
3	73.76 m <sup>2</sup>	2.64 m

WYKAZ POWIERZCHNI POMIESZCZEŃ

1. HOL	11.18 m <sup>2</sup>
2. SALON Z ANEKSEM KUCHENNYM	25.82 m <sup>2</sup>
3. ŁAZIENKA	3.16 m <sup>2</sup>
4. SYPIALNIA	12.49 m <sup>2</sup>
5. SYPIALNIA	14.25 m <sup>2</sup>
6. ŁAZIENKA	4.97 m <sup>2</sup>
7. BALKON	9.33 m <sup>2</sup>
POWIERZCHNIA POD ŚCIANKAMI NADAJĄCYMI SIĘ DO DEMONTAŻU	1.89 m <sup>2</sup>

INNE MIESZKANIA O PODOBNYM UKŁADZIE

PIĘTRO	0	1	2	3	4	5	6	7	8
NR	D.00.01	-	D.02.01	D.03.01	-	-	-	-	-

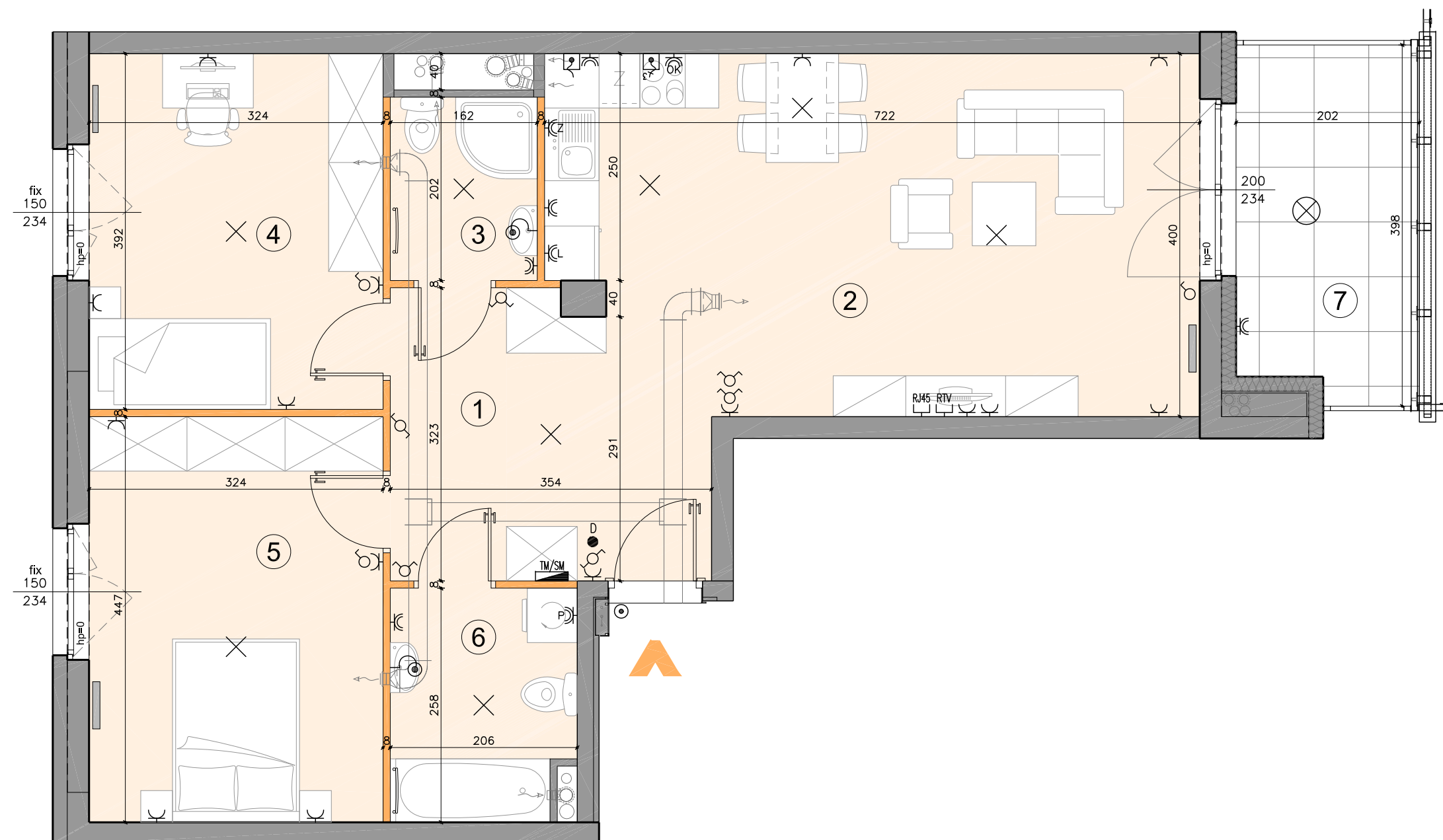


Matexi Polska Sp. z o.o.  
Al. Jana Pawła II 29, 00-867 Warszawa  
www.matexipolska.pl



Al. Jerozolimskie 99 lok.37  
02-001 Warszawa

tel. 22 619-35-09  
biuro@ps-architekci.pl



ściana rozbiegająca	grzejnik płytowy	TM TSM tablica mieszkaniowa elektryczna TM	łącznik oświetleniowy 1-biegunowy	gniazdo wtykowe bryzgoszczelne pojedyncze
ściana nierozbiegająca	grzejnik drabinkowy	skrzynka mieszkaniowa multimedialna	łącznik oświetleniowy 2-biegunowy	gniazdo wtykowe bryzgoszczelne (ogólne)
obniżenia	pion kanalizacyjny	przycisk dzwonka	łącznik oświetleniowy schodowy	gniazdo wtykowe bryzgoszczelne (pralka)
wygrozdzenie ogródka	pion wentylacyjny	domofon z funkcją dzwonka	wypust oświetleniowy sufitowy	gniazdo wtykowe bryzgoszczelne (lodówka)
balustrada pełna	pion wentylacyjny okapowy	zewnętrzna oprawa ścienna (kinkiet)	wypust oświetleniowy ścienny (kinkiet)	gniazdo wtykowe bryzgoszczelne (okap)
balustrada szklana	wentylacja mechaniczna - rekuperacja (kratka nawiewu wymaga pozostawienia niezabudowanej przestrzeni - 30cm od sufitu)	zewnętrzna oprawa sufitowa	wypust; zapas 0,50m	gniazdo wtykowe bryzgoszczelne (zmywarka)
		puszka przyłączeniowa kuchni elektrycznej	RTV - gniazdo RTV (RTV+SAT)	
			RJ45 - gniazdo RJ45	

KARTA KATALOGOWA JEST ZAŁĄCZNIKIEM DO UMOWY  
ZGODNIE Z PN-ISO 9836: 1997 - POWIERZCHNIA UŻYTKOWA LOKALU JEST OBLICZANA  
W METRACH KWADRATOWYCH Z DOKŁADNOŚCIĄ DO DWÓCH MIEJSC PO PRZECINKU,  
DLA WYMIARÓW LOKALU W STANIE WYKOŃCZENYM NA POZIOME PODŁOGI.  
DO POWIERZCHNI UŻYTKOWEJ WLICZA SIĘ POWIERZCHNIĘ ELEMENTÓW  
NADAJĄCYCH SIĘ DO DEMONTAŻU (RURY, KANAŁY, ŚCIANKI DZIAŁOWE)  
WSZYSTKIE WYMIARY PODANE SĄ W STANIE SUROWYM, BEZ WYKOŃCZENIA ŚCIAN  
(TYNK, GLAZURA)  
WYMIARY I POWIERZCHNIE MOGĄ ULEC ZMIANOM.  
INSTALACJE ORAZ URZĄDZENIA ELEKTRYCZNE, SANITARNE I DRZWI WEWĘTRZNE  
NIE STANOWIĄ WYPOSAŻENIA LOKALI.  
PRZEDSTAWIONO PRZYKŁADOWE ROZMIESZCZENIE URZĄDZEŃ SANITARNYCH  
I KUCHENNYCH. PODŁOŻA POD POSADZKI WYKONANE ZE SZLICHTY.  
NA WARSTWY WYKOŃCZENIOWE PODŁÓG PRZEWDZIĄNO 2 CM.  
ZABRANIA SIĘ INGERENCJI W ELEMENTY NOŚNE BUDYNKU  
ORAZ SZACHTY INSTALACYJNE.