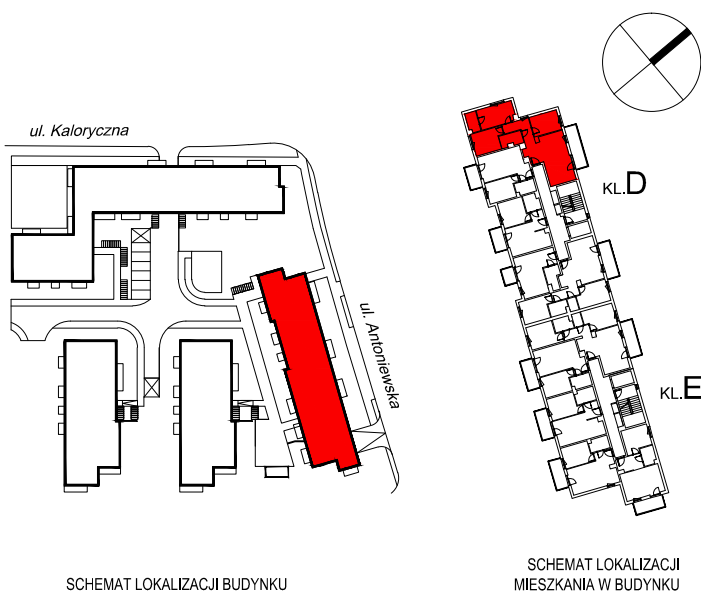
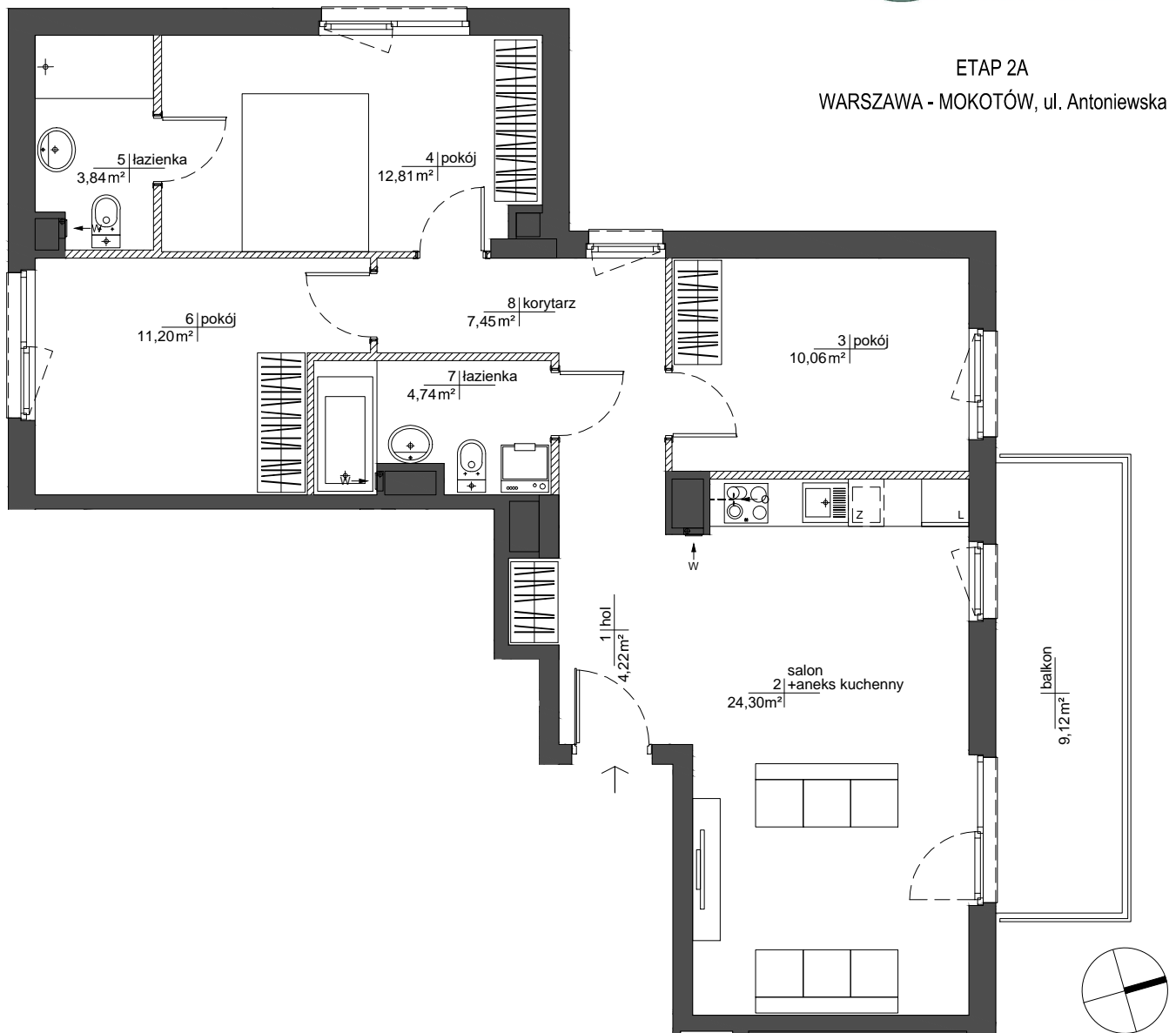


ETAP 2A  
WARSZAWA - MOKOTÓW, ul. Antoniewska



OBA SCHEMATY MAJĄ CHARAKTER JEDYNNIE POGLĄDOWY, W PRZYPADKU EWENTUALNYCH ROZBIŻNOŚCI POMIĘDZY SCHEMATAMI A PROJEKTEM BUDOWLANYM WIĄŻĄCY JEST PROJEKT BUDOWLANY

**ROBYG**



atelier

INWESTYCJA 2016 Sp. z o.o.

02-972 Warszawa Al. Rzeczypospolitej 1  
tel.: (22) 419 11 00, fax: (22) 419 11 03

AMP ATELIER Sp. z o.o.

02-758 Warszawa Al. Gen. Wł. Sikorskiego 11 lok. 116  
tel./fax : (22) 446 78 64

|              |  |   |               |
|--------------|--|---|---------------|
| FAZA:        | DATA:  | NR MIESZKANIA:<br>INWESTYCJA/ETAP/KLATKA/PIĘTRO/NR LOKALU |               |
| 3.A          | 24-04-2024   | RM/2A/D/1/5   |               |
| IŁOŚĆ POKOI: | POW. UŻYTKOWA MIESZKANIA WG PN-ISO 9836:   | 78,62 m <sup>2</sup>                                      |               |
| 4            | POW. MIESZKANIA POD ŚCIANKAMI:   | 1,96 m <sup>2</sup>                                       |               |
|              | ŁĄCZNA POWIERZCHNIA MIESZKANIA:  | 80,58 m <sup>2</sup>                                      |               |
| PIĘTRO:      | 1  | POW. BALKONU:   | POW. LOGGI:   |
|              |  | 9,12 m <sup>2</sup>                                       | -             |
| KLATKA:      | D  | POW. TARASU:  | POW. OGRÓDKA: |
|              |  | -   | -             |
| LEGENDA:     | <p>ŚCIANKI<br/>WYCIĄG WENTYLACYJNY<br/>DRZWI CZKI REWIZYJNE NAD PODŁOGĄ<br/>MIEJSCE PODŁĄCZENIA OKAPU KUCHENNEGO</p> |   |               |

UWAGA:

- POWIERZCHNIE LICZONE WG NORMY PN-ISO 9836
- ZE WZGLĘDU NA TRWAJĄCE PRACE PROJEKTOWE, POWIERZCHNIE MOGĄ ULEC ZMIANIE
- WYPOSAŻENIE TYLKO W CELACH PREZENTACJI, NIE STANOWI ZOBOWIĄZANIA UMOWNEGO
- NINIEJSZY PROJEKT NIE STANOWI OFERTY W ROZUMIENIU PRZEPISÓW KODEKSU CYWILNEGO
- WYJŚCIE NA TARAS /LOGGIE/ - MOŻLIWA RÓŻNICA POZIOMÓW
- PIONY KANALIZACYJNE I PIONY WENTYLACYJNE STANOWIĄ CZĘŚĆ WSPÓLNĄ INSTALACJI BUDYNKU
- W PRZYPADKU WYSTĘPOWANIA OTWORU REWIZYJNEGO NA PIONIE, MUSI BYĆ ZAPEWNIONY DOSTĘP DO NIEGO, ZGODNIE Z DOKUMENTACJĄ TECHNICZNĄ