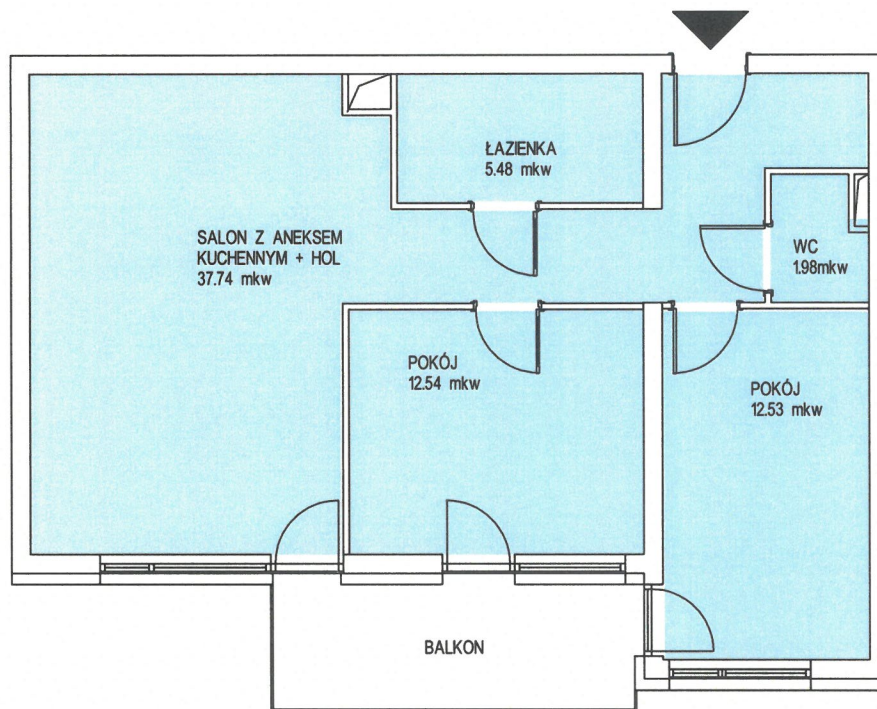
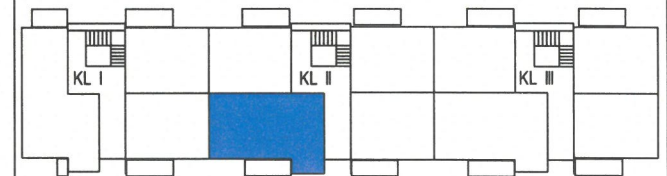


ŁÓDŹ UL. WÓLCZAŃSKA 248

budynek D



LOKALIZACJA W BUDYNKU



BUDYNEK D, LOKAL MIESZKALNY NR 13, PARTER

ZESTAWIENIE POWIERZCHNI MIESZKANIA:

POKÓJ	12.53
POKÓJ	12.54
POKÓJ Z ANEKSEM KUCH. + HOL	37.74
ŁAZIENKA	5.48
WC	1.98
PUM= 70.27m²	

Pomiaru dokonano przy użyciu dalmierza laserowego Leica.
Powierzchnia użytkowa lokalu jest określona na podstawie normy PN-ISO 9836:2015

pomierzyl: sierpień 2022
GEODETA UPRAWNIONY
NR UPRAW. ZAWOD. 7301


Włodzimierz Kieraś

PUG-K „GEA” s.c.
97-200 TOMASZÓW MAZOWIECKI
UL. LEGIONÓW 18
44 7244043
gea@bmp.net.pl

RZUT MIESZKANIA NR 13

SKALA 1:100