

# 3 pokoje z aneksem | 57.96 m<sup>2</sup>

Budynek **A**  
Mieszkanie **45**  
Piętro **0**  
Liczba pokoi **3**

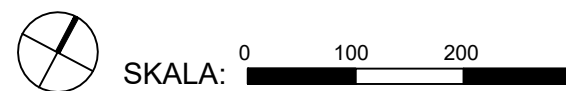
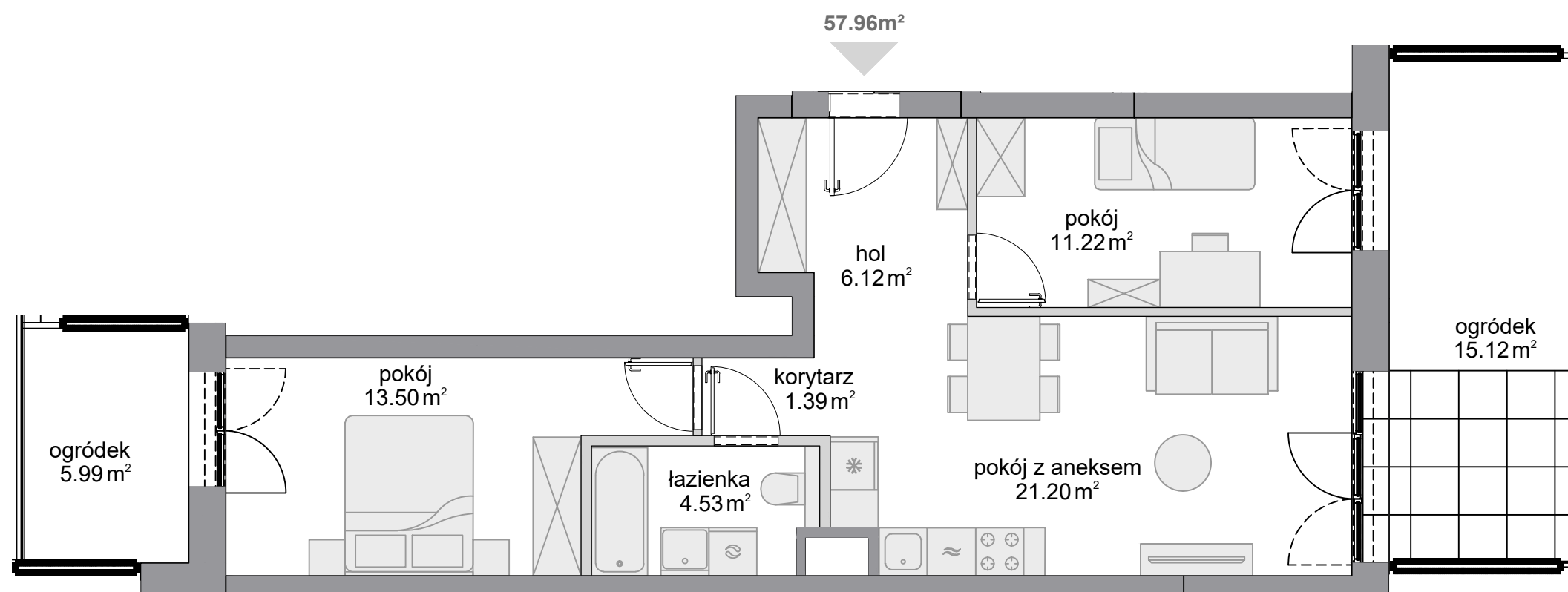
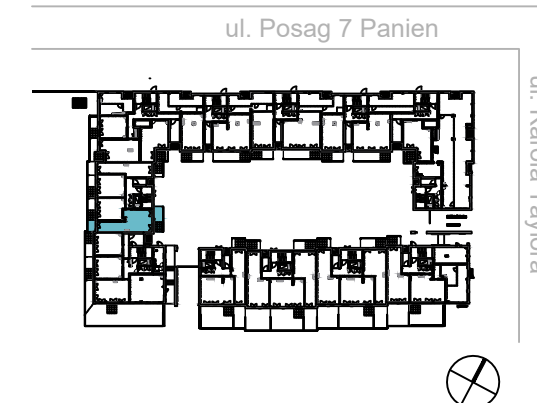
## Zestawienie powierzchni

Powierzchnia użytkowa	57.96 m <sup>2</sup>
Pow. ścian do demontażu	1.23 m <sup>2</sup>
Powierzchnia łączna	59.19 m <sup>2</sup>

## Zestawienie pomieszczeń

hol	6.12 m <sup>2</sup>
pokój z aneksem	21.20 m <sup>2</sup>
pokój	13.50 m <sup>2</sup>
pokój	11.22 m <sup>2</sup>
łazienka	4.53 m <sup>2</sup>
korytarz	1.39 m <sup>2</sup>
ogródek	15.12 m <sup>2</sup>
ogródek	5.99 m <sup>2</sup>

## Schemat budynku



■ ściany niedemontowalne    □ ściany z możliwością demontażu

KARTA KATALOGOWA OPRACOWANA NA PODSTAWIE PROJEKTU BUDOWLANEGO, W LOKALACH MOGĄ WYSTĄPIĆ ZMIANY WPROWADZONE NA ETAPIE PROJEKTU WYKONAWCZEGO. WYMIARY I POWIERZCHNIE SĄ LICZONE WEDŁUG ROZPORZĄDZENIA MINISTRA ROZWOJU Z DNIA 11 WRZEŚNIA 2020 R. W SPRAWIE SZCZEGÓŁOWEGO ZAKRESU I FORMY PROJEKTU BUDOWLANEGO, ZGODNIE Z ZASADAMI ZAWARTYMI W POLSKIEJ NORMIE PN-ISO 9836:2022-07. OSTATECZNA POWIERZCHNIA ZOSTANIE OBLICZONA NA PODSTAWIE POMIARU POWYKONAWCZEGO, ZGODNIE Z POWYŻEJ WYMIENIONĄ NORMĄ. ARANŻACJA MIESZKANIA (T.J. DRZWI WEWNĘTRZNE, MEBLE, SPRZĘT AGD I RTV) MA CHARAKTER POGLĄDOWY I NIE STANOWI WYPOSAŻENIA LOKALU W STANDARDZIE OFEROWANYM DO SPRZEDAŻY. POMIARÓW POD ZAKUP MEBLI URZĄDZEŃ I WYPOSAŻENIA NALEŻY DOKONAĆ Z NATURY, PO ZAKOŃCZENIU REALIZACJI.