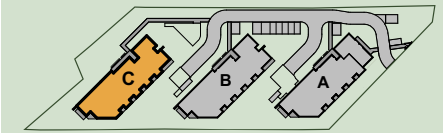
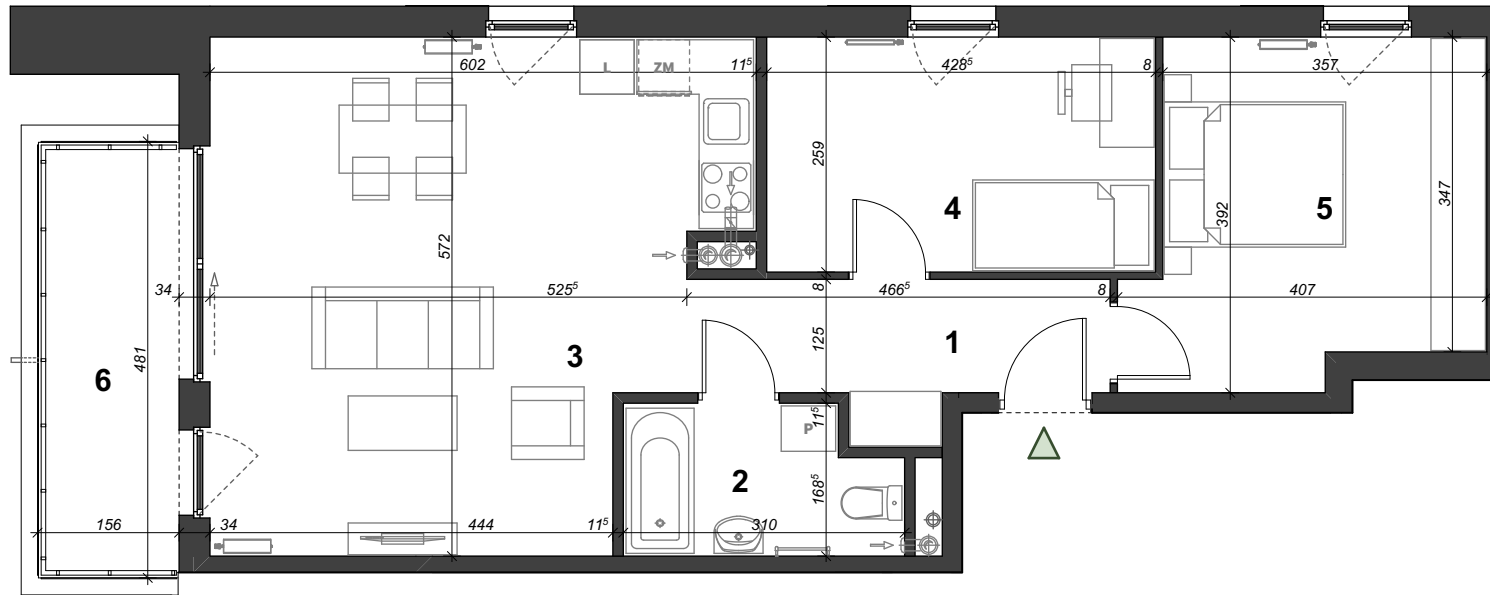
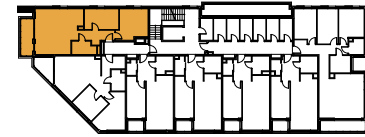


# C.14

65,28m<sup>2</sup>

powierzchnia

3  
liczba pokoi  
1  
piętro  
C  
budynek



## Powierzchnie:

1 przedpokój	6,27 m <sup>2</sup>
2 łazienka	4,64 m <sup>2</sup>
3 pokój z aneksem kuch.	29,90 m <sup>2</sup>
4 pokój	10,89 m <sup>2</sup>
5 pokój	13,58 m <sup>2</sup>
Suma:	<b>65,28 m<sup>2</sup></b>
6 balkon	7,44 m <sup>2</sup>

## Informacje dodatkowe:

1. Wymiary pomieszczeń, lokalizacja przyborów sanitarnych i inne podano na podstawie projektu budowlanego. W trakcie realizacji mogą wystąpić różnice wymiarów i usytuowanie elementów w stosunku do stanu wynikającego z projektu, związane ze specyfiką prowadzenia prac budowlanych.
2. Powierzchnia jest obliczona w świetle pionowych przekrów w stanie wykończonym przy uwzględnieniu tynków i okładzin, na poziomie podłogi oraz bez uwzględnienia listew przypodłogowych, progów itp.
3. Powierzchnia użytkowa lokali oraz pomieszczeń określana na podstawie Rozporządzenia Ministra Transportu, Budownictwa i Gospodarki Morskiej z dnia 11.09.2020r. w sprawie szczegółowego zakresu i formy projektu budowlanego oraz przy uwzględnieniu treści Polskiej Normy PN-ISO 9836.
4. Przedstawiona aranżacja lokalu jest przykładowa, ma charakter wyłącznie informacyjno-poglądowy i nie stanowi oferty w rozumieniu Kodeksu Cywilnego.