



03-017 Warszawa
ul. Cieślowskich 53
tel. 22 545 70 20
www.novisa.pl

ZAŁĄCZNIK NR 1 DO PROSPEKTU INFORMACYJNEGO

Investycja: Osiedle Miasto Ogród 6
Ożarów Mazowiecki, ul. Piłsudskiego

ETAP 2 OSŁO

Oznaczenie lokalu: **O37**

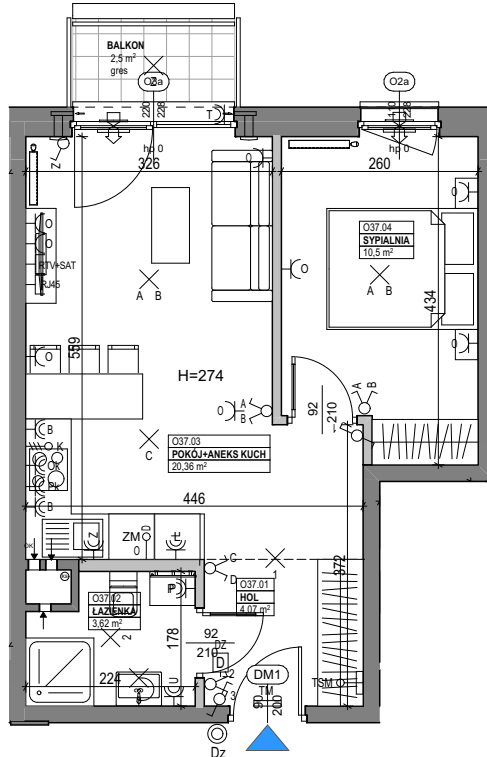
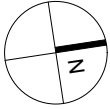
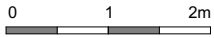
Powierzchnia użytkowa **38,55 m²**

Powierzchnia pod ściankami **1,14 m²**

Łączna powierzchnia lokalu 39,69 m²

Kondygnacja: **III piętro**

Powierzchnia ogródka/balkonu **2,50 m²**



L.p.	Pomieszczenie	Powierzchnia użytkowa [m ²]*
O37.01	HOL	4,07
O37.02	ŁAZIENKA	3,62
O37.03	POKÓJ+ANEKS KUCH	20,36
O37.04	SYPIALNIA	10,50
	RAZEM	38,55
POW. OGRÓDKA/BALKONU [m²]		2,50
POWIERZCHNIA UŻYTKOWA		38,55
POWIERZCHNIA POD ŚCIANKAMI		1,14
RAZEM		39,69

OZNACZENIA ELEKTRYCZNE:

- TM TABLICA MIESZKANIANA
- TSM SKRZYŹNIKA TELETECHNICZNA
- DOMOFON
- DZ WYPUST ŚWIETLNY DZWONKOWY
- WYPUST ŚWIETLNY SUFITOWY
- WYPUST ŚWIETLNY ŚCIENNY
- ŁĄCZNIK JEDNOBIEGUNOWY
- ŁĄCZNIK SCHODOWY
- ŁĄCZNIK GRUPOWY
- GNIAZDO 1-f Z BOLCEM OCHRONNYM 16A, IP20
- GNIAZDO 1-f Z BOLCEM OCHRONNYM 16A, IP44
- WYPUST TRÓJFAZOWY
- RTV+SAT GNIAZDO ANTENOWE
- RJ45 GNIAZDO INTERNETOWE

OZNACZENIA GNIAZD:

- L - lodówka, h= 0,6m
- Ok - okap, h= 2,0m
- K - kuchnia, h= 0,6m
- Pk - piekarnik, h= 0,6m
- Z - zmywarka, h= 0,6m
- P - pralka, h= 1,1m
- M - oświetlenie szafek, h= 2,2m
- B - nadblatowe kuchnia, h= 1,1m
- U - łazienka, h= 1,2m
- O - ogólne, h= 0,2m

OZNACZENIA POZOSTAŁE:

- H= WYSOKOŚĆ KONDYGNACJI
- hp= WYSOKOŚĆ PARAPETU WEWNĘTRZNEGO
- 180 / 230 SZEROKOŚĆ/WYSOKOŚĆ OKNA
- GRZEJNIK POKOJOWY
- GRZEJNIK ŁAZIENKOWY
- ŚCIANY NOŚNE I SZACHTY
- ŚCIANKI MOŻLIWE DO REARANŻACJI

UWAGI:

- WYMIARY OTWORÓW DRZWIOWYCH WEWN. PODANO W ŚWIETLE OŚCIEŻY.
- PODANA SKALA DOTYCZY STANU SUROWEGO I MA CHARAKTER ORIENTACYJNY.
- PODANE POWIERZCHNIE I WYMIARY LINIOWE MAJĄ CHARAKTER ORIENTACYJNY I MOGĄ ULEC KOREKCI NA PODSTAWIE INWENTARYZACJI WG OMIARU PO WYKONANIU BUDYNKU.
- PUNKTY INSTALACJI ELEKTRYCZNYCH I SANITARNYCH MOGĄ ULEC KOREKTOM ZE WZGLĘDÓW TECHNICZNYCH.

SCHEMAT KONDYGNACJI: III PIĘTRO



ETAP 2 OSŁO



*POMIARU POWIERZCHNI UŻYTKOWEJ BUDYNKU DOKONUJE SIĘ NA ZASADACH OKREŚLONYCH W ROZPORZĄDZENIU MINISTRA TRANSPORTU, BUDOWNICTWA I GOSPODARKI MORSKIEJ Z DNIA 11 WRZEŚNIA 2020 W SPRAWIE SZCZEGÓLNEGO ZAKRESU I FORMY PROJEKTU BUDOWLANEGO (DZ.U. Z 2022R., POZ. 1679), PRZY CZYM POMIARU DOKONUJE SIĘ NA POZIOMIE PODŁOŻY, Z DOKŁADNOŚCIĄ DO 0,01m² (JEDNA SETNA METRA KWADRATOWEGO), W MIESZKANIU W STANIE CAŁKOWICIE WYKOŃCZONYM, A WIĘC Z TYNKAMI.

JEDNOCZEŚNIE ŁĄCZNA POWIERZCHNIA LOKALU UWZGLĘDNIĄ POWIERZCHNIĘ UŻYTKOWĄ ORAZ POWIERZCHNIĘ POD ŚCIANKAMI. WYMIARY PODANE NA RYSUNKU ODNOSZĄ SIĘ DO STANU SUROWEGO BUDYNKU (NIE UWZGLĘDNIĄJĄ GRUBOŚCI TYNKU).