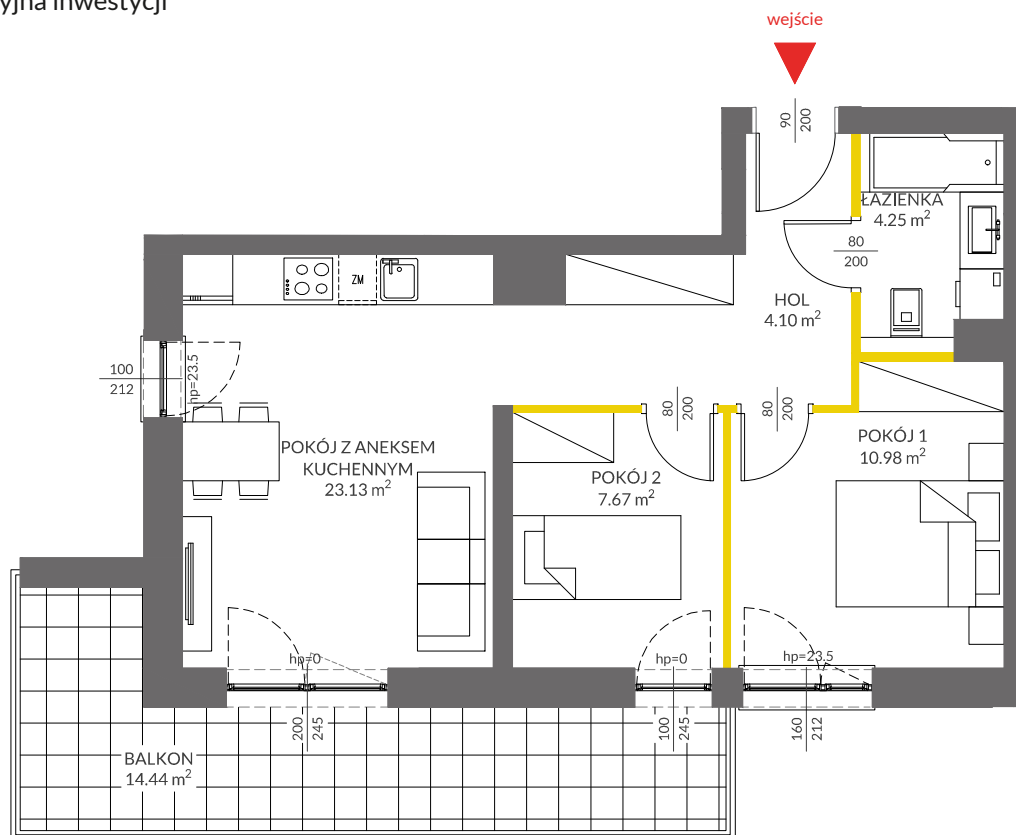


**lokal mieszkalny**  
karta informacyjna inwestycji



**LEGENDA**

- ścianki działowe
- ścianki i obudowy pionów instalacyjnych



Powierzchnia lokalu obliczona została zgodnie z Polską Normą PN-ISO 9836:2015-12, powołaną w rozporządzeniu Ministra Transportu i Gospodarki Morskiej z dnia 11 września 2020 roku w sprawie szczegółowego zakresu i formy projektu budowlanego. Powierzchnia rozliczeniowa lokalu, uwzględniająca powierzchnię pod ściankami działowymi, służy do ustalenia ceny sprzedaży. Powierzchnia użytkowa lokalu służy do celów ewidencyjnych i wycenytostokiegowych. Instalacja wodna i kanalizacyjna doprowadzona do kuchni, łazienki i WC, zakończona korkkami, nie schowana w ścianach. Rozprowadzenie instalacji pod przybory leży po stronie Nabywcy. Meble, biały montaż oraz drzwi wewnętrzne nie stanowią elementu wyposażenia lokalu. Deweloper zastrzega sobie możliwość wprowadzenia niewielkich zmian w dalszym etapie inwestycji. Przedstawiona aranżacja lokalu jest przykładowa.



data sporządzenia karty 27.10.2023

**LOKAL NR 134**

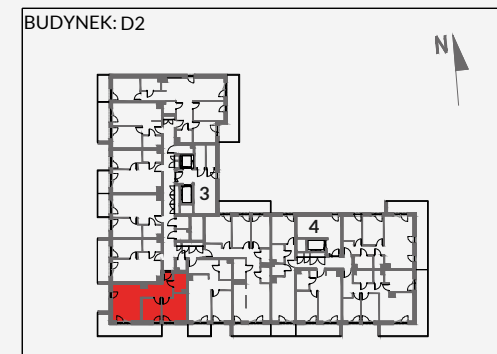
<b>PIĘTRO</b>	<b>4</b>
<b>POKOJE</b>	<b>3</b>
<b>KLATKA</b>	<b>3</b>
<b>POWIERZCHNIA ROZLICZENIOWA</b>	<b>51.12 m<sup>2</sup></b>
<b>POWIERZCHNIA UŻYTKOWA</b>	<b>50.13 m<sup>2</sup></b>

HOL	4.10 m <sup>2</sup>
ŁAZIENKA	4.25 m <sup>2</sup>
POKÓJ 1	10.98 m <sup>2</sup>
POKÓJ 2	7.67 m <sup>2</sup>
POKÓJ Z ANEKSEM KUCHENNYM	23.13 m <sup>2</sup>

POWIERZCHNIA POD ŚCIANKAMI DZIAŁOWYMI	0.99 m <sup>2</sup>
---------------------------------------	---------------------

<b>BALKON</b>	<b>14.44 m<sup>2</sup></b>
---------------	----------------------------

**POŁOŻENIE LOKALU W BUDYNKU:**



MIESZKANIA POWTARZALNE: **118,126,142,150,166**

Adres inwestycji: Kraków, ul. Powstańców 82

**BIURO SPRZEDAŻY**

**12 351 05 01**