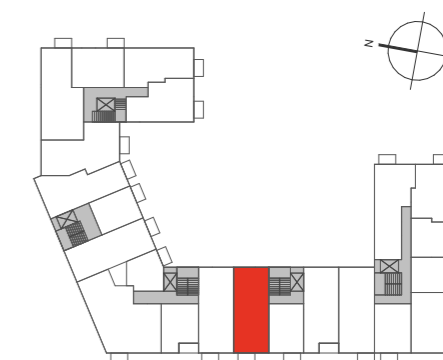




AURORA
OSIEDLE

**Mieszkanie
3- pokojowe
z aneksem**

70,90 m²
Bud. L
Nr 79



PIĘTRO P ① 2 3 4 5 6

1	Pokój dzienny z aneksem	31,31 m ²
2	Sypialnia	11,97 m ²
3	Sypialnia	9,72 m ²
4	Hol	8,23 m ²
5	Łazienka	4,15 m ²
6	Łazienka	3,14 m ²
7	Garderoba	2,38 m ²

POWIERZCHNIA UŻYTKOWA 70,90 m²



8 Balkon 3,81 m²

i Wysokość mieszkania około 265 cm
Powierzchnie liczone wg normy ISO 9836:2022-07

Dantex

BIURO SPRZEDAŻY
Ul. Jutrzenki 139
aurora@dantex.pl
22 123 75 97



 ŚCIANA ROZBIERALNA
 GRZEJNIK C.O.

Lokalizację przyborów sanitarnych, rozmieszczenie punktów oświetleniowych, itp. podano zgodnie z projektem wykonawczym. Mogą wystąpić niewielkie różnice wymiarów i usytuowania elementów powstałe w trakcie realizacji prac budowlanych. Zestawienie powierzchni użytkowych poszczególnych pomieszczeń i lokalu podano na podstawie projektu wykonawczego. Ostateczna powierzchnia zostanie obliczona na podstawie pomiaru powykonawczego zgodnie z wymienioną normą. Aranżacja mieszkania (tj. meble, wyposażenie kuchni i łazienek oraz sanitariaty) ma charakter poglądowy i nie stanowi wyposażenia lokalu w standardzie oferowanym do sprzedaży. Cyfra w indeksie górnym oznacza zaokrąglenie dziesiętne po przecinku, np. 123⁵ = 123,5 cm.