

# BIAŁOPRĄDNICKA PARK

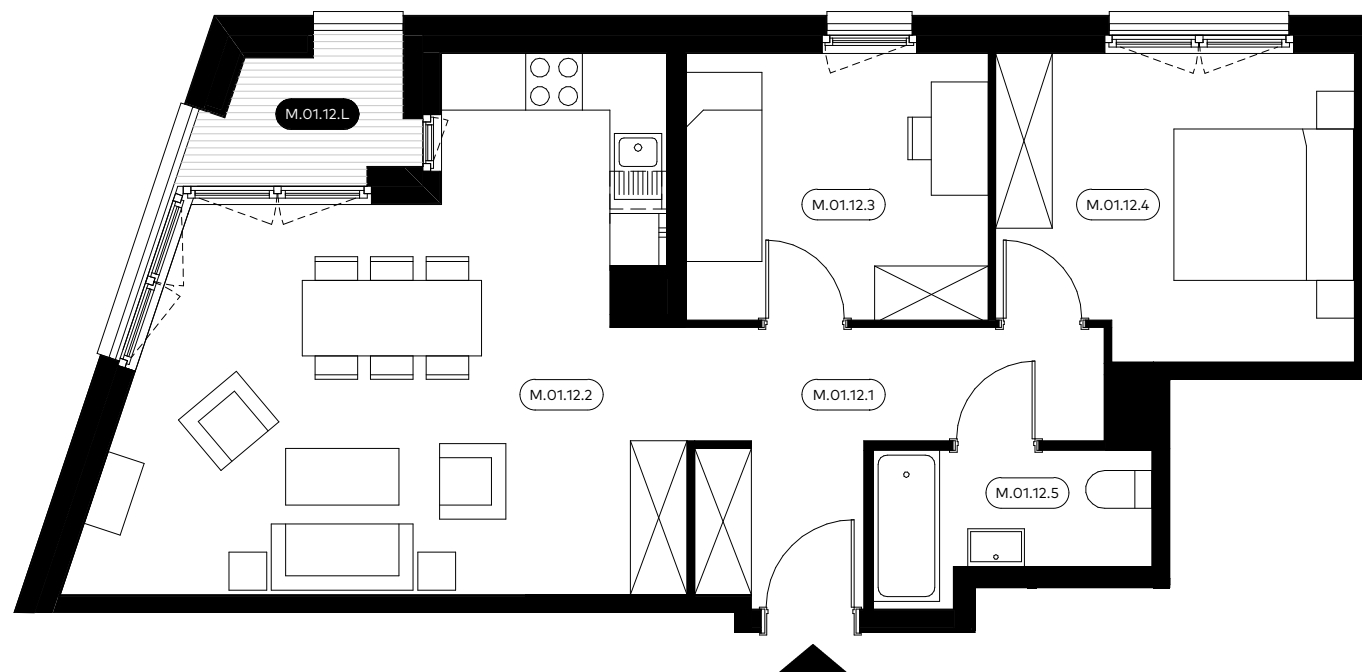
Apartament nr 1.12



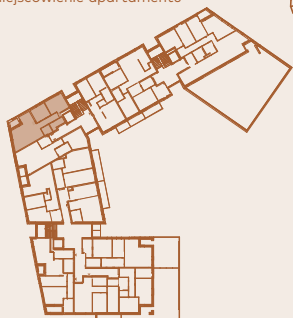
BIAŁOPRĄDNICKA  
PARK

HAMMAK

| nr                          | funkcja pomieszczenia | pow. m <sup>2</sup> |
|-----------------------------|-----------------------|---------------------|
| PIĘTRO +1 ↓                 |                       |                     |
| M.01.12.1                   | Kom.                  | 7.53                |
| M.01.12.2                   | Pok.+an.kch.          | 28.49               |
| M.01.12.3                   | Pokój                 | 9.01                |
| M.01.12.4                   | Pokój                 | 11.86               |
| M.01.12.5                   | Łazienka              | 4.01                |
| <b>SUMA UŻYTKOWA LOKALU</b> |                       | <b>60.90</b>        |
| CZĘŚCI PRZYNALEŻNE ↓        |                       |                     |
| M.01.12.L                   | Loggia                | 2.60                |



Umiejscowienie apartamentu



Niniejsza karta oraz zawarte w niej informacje mają charakter poglądowy.  
Na etapie wykonawstwa mogą wystąpić różnice, w szczególności w zakresie powierzchni lub układzie ścian.

[www.hammak.pl](http://www.hammak.pl)

• Anna Kołodziejska, tel. +48 571 006 649