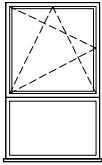


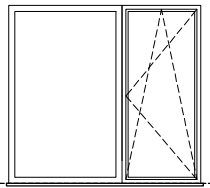
SCHEMAT OKIEN W WIDOKU OD ZEWNĄTRZ

O2P



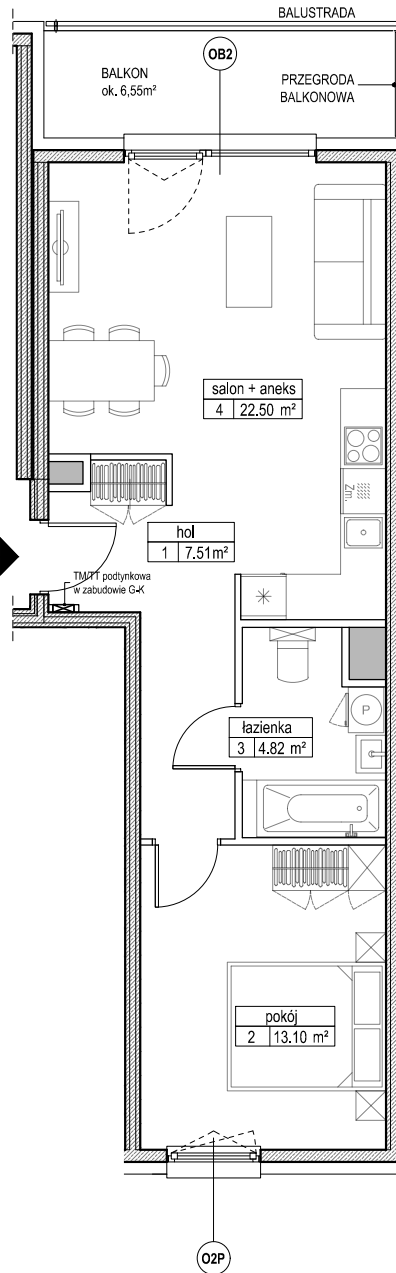
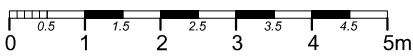
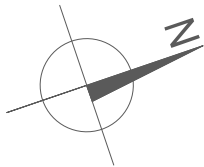
$H_p = 28.5 \text{ cm}^*$

OB2



Okno balkonowe
 $H_p = 0 \text{ cm}^*$

* h_p - wysokość parapetu mierzona od niewykończonego poziomu podłogi

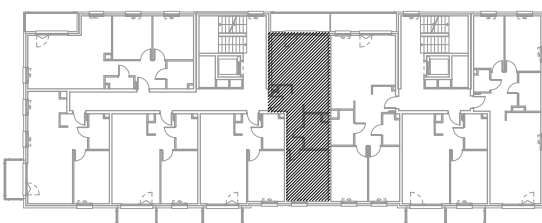


ZADANIE III
MIESZKANIE A.1.3.1
POWIERZCHNIA 47.93 m²
POZIOM 2 PIĘTRO

UWAGI:

1. Powierzchnie mieszkań liczone wg. normy PN-ISO-9836:1997 (tolerancja $\pm 5\text{cm}$)

RZUT BUDYNKU A



RZUT OSIEDLA

