

Wrocław ul. Lawendowa - Melisowa

BUDYNEK B5

II Piętro Mieszkanie 3 - pokojowe

| | |
|------------------------|----------------------|
| 1. Przedpokój | 7,91 m ² |
| 2. Salon + aneks kuch. | 20,84 m ² |
| 3. Pokój | 8,74 m ² |
| 4. Sypialnia | 10,58 m ² |
| 5. Łazienka | 4,58 m ² |

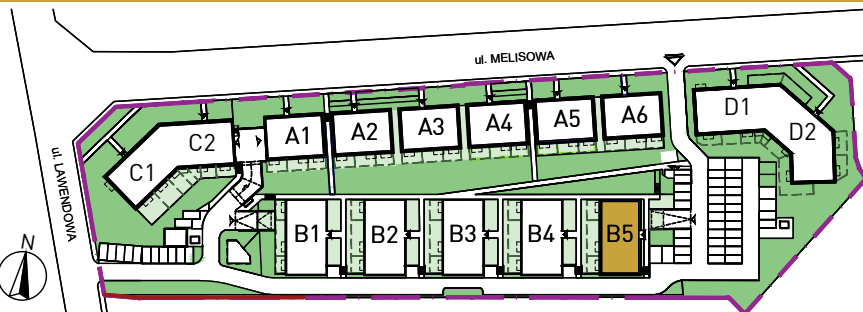
Pow. mieszkalna 52,65 m²

6. Balkon ok. 4,45 m²

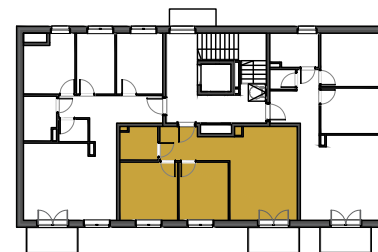
INFORMACJA

Rzut ma charakter informacyjny i nie stanowi oferty w rozumieniu handlowym i Kodeksu Cywilnego. Przedstawiona aranżacja mieszkania, rozmieszczenia mebli i elementów wyposażenia jest przykładowa. Rzeczywista powierzchnia mieszkania zostanie obliczona na podstawie obmiaru powykonawczego zgodnie z zawartą umową deweloperską. Wizualizacje stanowią element poglądowy. Kolorystyka, elementy bryły budynku oraz elewacja mogą ulec zmianie. **Wymiary projektowe orientacyjne bez uwzględnienia grubości tynków ścian wewnętrznych mieszkania.**

SCHEMAT OSIEDLA



RZUT KONDYGNACJI



DEWELOPER



tel. 502 122 330
e-mail: sprzedaz@arkop.com.pl
www.arkop-dweloper.pl
ul. Jerzmanowska 18 54-530 Wrocław

ARCHITEKT



ul. Szewska 75/77 biuro@chillhouse.pl
50-121 Wrocław www.chillhouse.pl