

# Parter

## Mieszkanie 02

### 28,50 m<sup>2</sup>

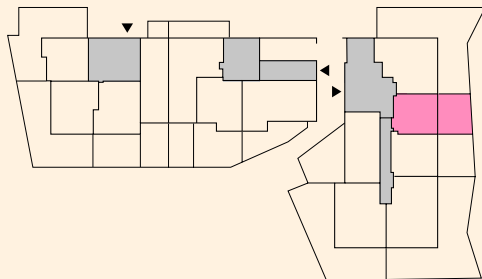
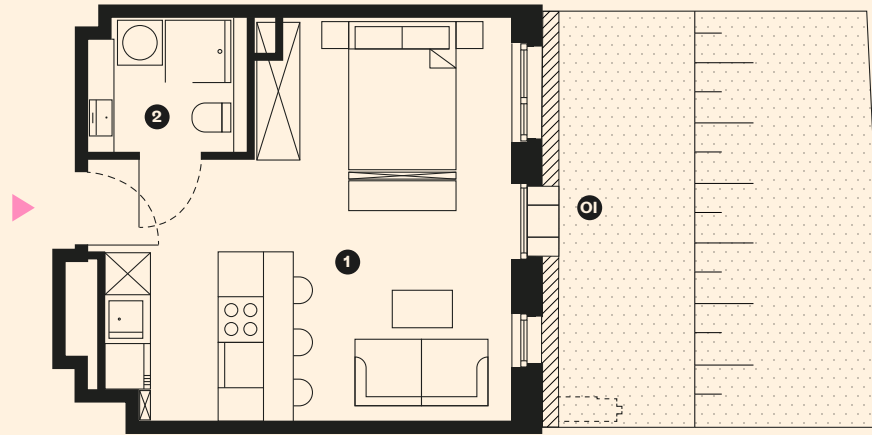
soltysowska



### Parter

- 1 Salon z aneksem kuchennym 24,90 m<sup>2</sup>
- 2 Łazienka 3,60 m<sup>2</sup>

Łączna powierzchnia użytkowa 28,50 m<sup>2</sup>  
Ogródek 24,43 m<sup>2</sup>



**Kontakt** zamieszkaj@soltysowska.com  
+48 602 343 088

**Projektant** Kubatura Sp z.o.o.  
www.kbtr.pl

Karta mieszkania przedstawia układ funkcjonalno-przestrzenny wynikający z projektu budowlanego. Zarówno wymiary pomieszczeń, ich ostateczna powierzchnia, lokalizacja urządzeń i instalacji wewnętrznych mogą ulec zmianom, będącymi wynikiem modyfikacji technicznych powstałych w trakcie realizacji prac budowlanych. Pomiar powierzchni mieszkania został opracowany przy uwzględnieniu normy pn-iso 9836-2015-12