

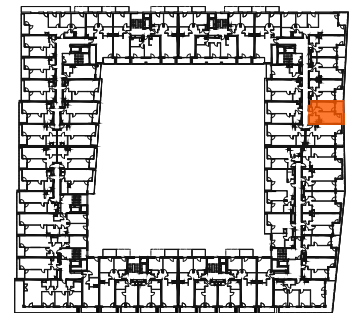
Mieszkanie 237

2 pokoje z aneksem

klatka	G
nr lokalu	237
piętro	4
kondygnacja	5
loggia	8.01 m ²

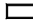

oznaczenia pomieszczeń

01.	przedpokój	5.32 m ²
02.	salon z aneksem	15.32 m ²
03.	łazienka	4.44 m ²
04.	pokój	10.50 m ²
05.	garderoba	1.79 m ²



Budynek B

pow. użytkowa 37.37 m²

 ściany działowe nadające się do demontażu
 konstrukcja i szachty instalacyjne