

NR BUDYNKU:

**4**

KONDYGNACJA:

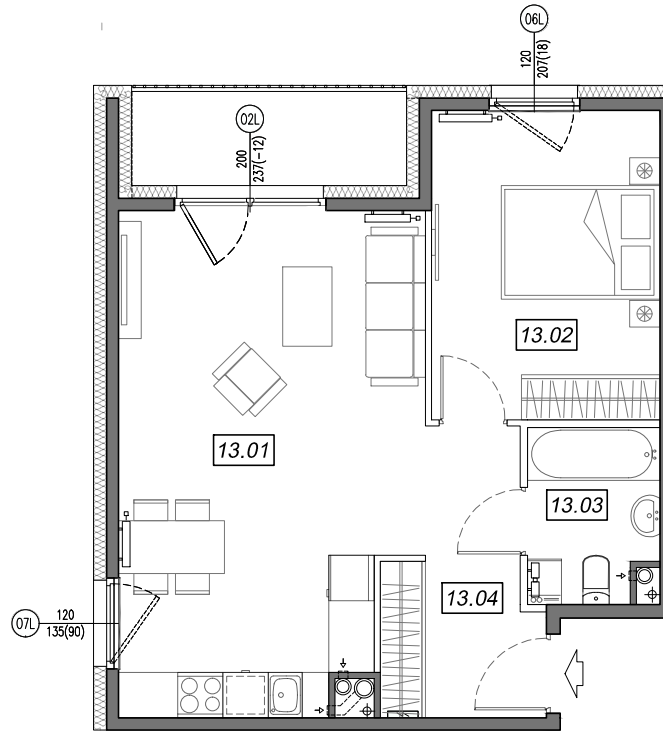
**II PIĘTRO**

NR MIESZKANIA:

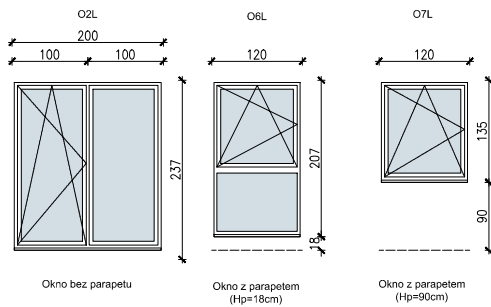
**4.A.13**

POWIERZCHNIA:

**47.79 m<sup>2</sup>**



**SCHEMAT OKIEN W WIDOKU  
OD WEWNĄTRZ:**

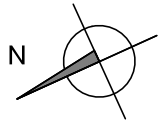
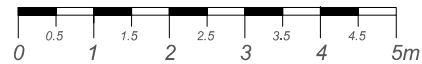


Okno bez parapetu

Okno z parapetem  
(Hp=18cm)

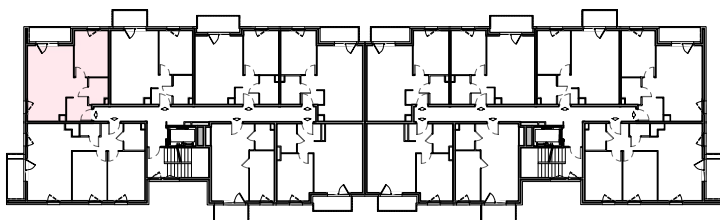
Okno z parapetem  
(Hp=90cm)

- ściany niedemontowalne
- ściany możliwe do rearanżacji



NR	POMIESZCZENIE	POW.
13.01	POKÓJ + ANEKS KUCHENNY	25.22 m <sup>2</sup>
13.02	SYPIALNIA	12.24 m <sup>2</sup>
13.03	ŁAZIENKA	3.83 m <sup>2</sup>
13.04	KOMUNIKACJA	6.50 m <sup>2</sup>
<b>POWIERZCHNIA MIESZKANIA:</b>		<b>47.79 m<sup>2</sup></b>
<b>POWIERZCHNIA BALKONU:</b>		<b>4.50 m<sup>2</sup></b>

**LOKALIZACJA MIESZKANIA:**



Instalacja kanalizacji sanitarnej może być prowadzona nad poziomem posadzki. Przyłącza instalacji wod-kan mogą być prowadzone natynkowo.

Powierzchnie mieszkań liczone wg. Normy PN-ISO 9836:2015-12 (tolerancja ± 5cm).

Hp - wysokość niewykończonego parapetu mierzona od projektowanego poziomu wykończonej posadzki lokalu (tolerancja ± 2cm).

Przedstawiona aranżacja i wykończenie ma charakter wyłącznie poglądowy i nie stanowi oferty.