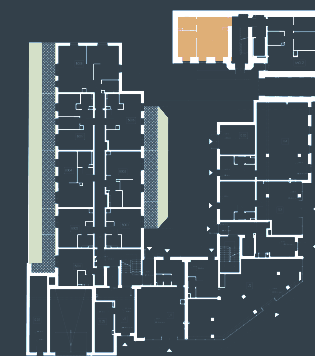


- Ściany konstrukcyjne
- Ścianki działowe (nie płacisz za tę powierzchnię)

Powierzchnia użytkowa lokalu określona została na podstawie Polskiej Normy PN-ISO 9836:2022-07. Na wszelkie zmiany należy uzyskać zgodę projektanta. Nie dopuszcza się zmian elewacji budynku. Nie dopuszcza się wkuwania podejść instalacyjnych w ściany międzylokalowe. Niniejsza karta lokalu ma charakter poglądowy i stanowi jedynie zaproszenie do zawarcia umowy, o której mowa w ART 71 KC.



MIESZKANIE: **M0.1**
PIĘTRO: **PARTER**
LICZBA POKOI: **1**

1. SALON Z ANEKSEM KUCHENNYM	17,64 m ²
2. PRZEDPOKÓJ	7,04 m ²
3. SYPIALNIA	9,52 m ²
4. ŁAZIENKA	4,67 m ²
RAZEM	38,87 m²

