



Osiedle Naturama

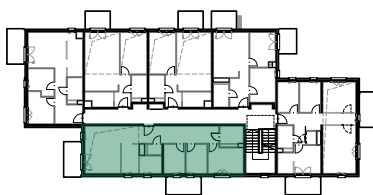
POZNAŃ, UL. KOSZALIŃSKA



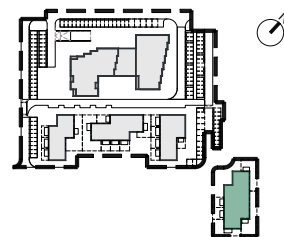
ETAP: 2, BUDYNEK: 22D
MIESZKANIE NR: 13

PIĘTRO: PIĘTRO 2
LICZBA POKÓJ: 4/5
POWIERZCHNIA UŻYTKOWA: 79,32M²

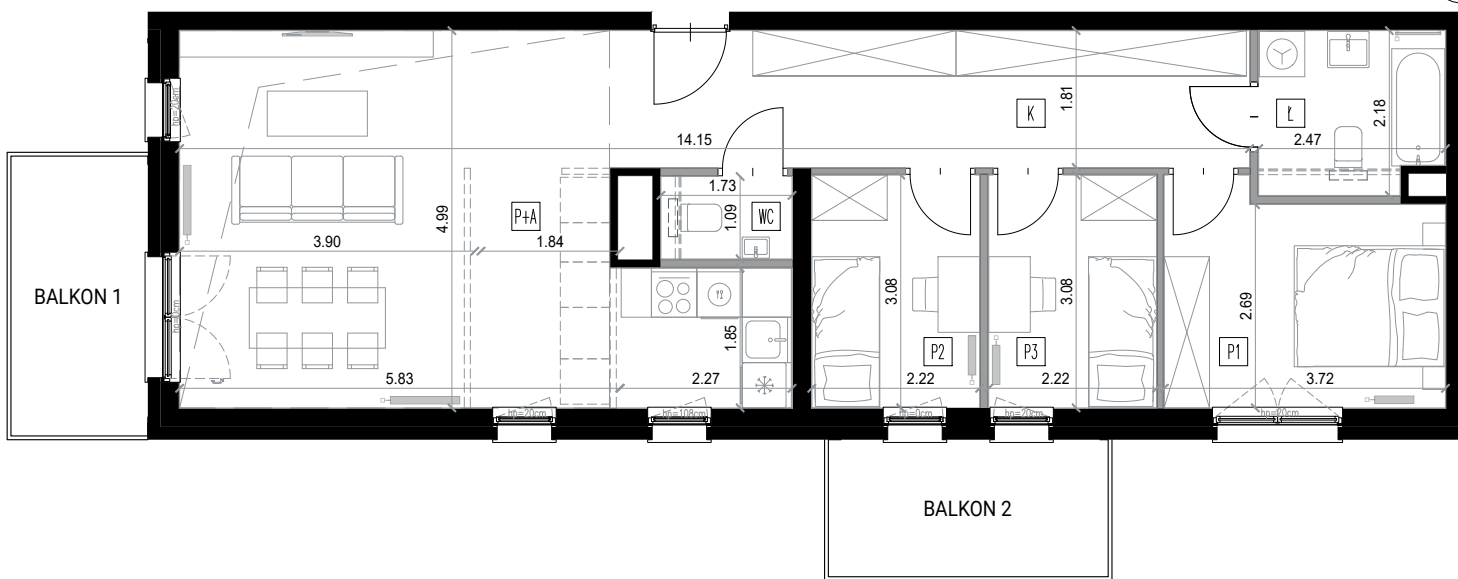
RZUT KONDYGNACJI



PLAN ZAGOSPODAROWANIA TERENU



RZUT MIESZKANIA



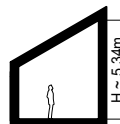
K	KORYTARZ	15,32
Ł	ŁAZIENKA	5,14
P+A	POKÓJ Z ANEKSEM	32,84
WC	TOALETA	1,89
P1	POKÓJ	10,45
P2	POKÓJ	6,84
P3	POKÓJ	6,84

POWIERZCHNIA UŻYTKOWA 79,32M²

POW. BALKONU 1	6,69M ²
POW. BALKONU 2	6,69M ²

- ŚCIANKA INSTALACYJNA - DO WYKONANIA PRZEZ NABYWCĘ
- MOŻLIWE WYDZIELENIE POMIESZCZENIA
- ŚCIANY DZIAŁOWE Z MOŻLIWOŚCIĄ DEMONTAŻU
- ŚCIANY PIONÓW INSTALACYJNYCH - BEZ MOŻLIWOŚCI DEMONTAŻU
- ŚCIANY KONSTRUKCYJNE - BEZ MOŻLIWOŚCI DEMONTAŻU

DODATKOWA PRZESTRZEŃ OTWARTA



0 1 2 3 4 5

SKALA 1:100

BIURO SPRZEDAŻY

NICKEL DEVELOPMENT
Nickel Development ul. Piątkowska 110, Poznań
+48 506 175 176
sprzedaz@nickel.com.pl

Wojtyś Wójtowicz Jakubowski Architekci
www.wwja.pl

Podana na karcie powierzchnia pomieszczeń jest powierzchnią projektową i może się nieznacznie różnić od powierzchni w wybudowanym budynku. Umeblowanie oraz zagospodarowanie terenu jest tylko wizualizacją i nie stanowi oferty handlowej - ma jedynie charakter poglądowy, przybliżający wielkość mieszkania.

