

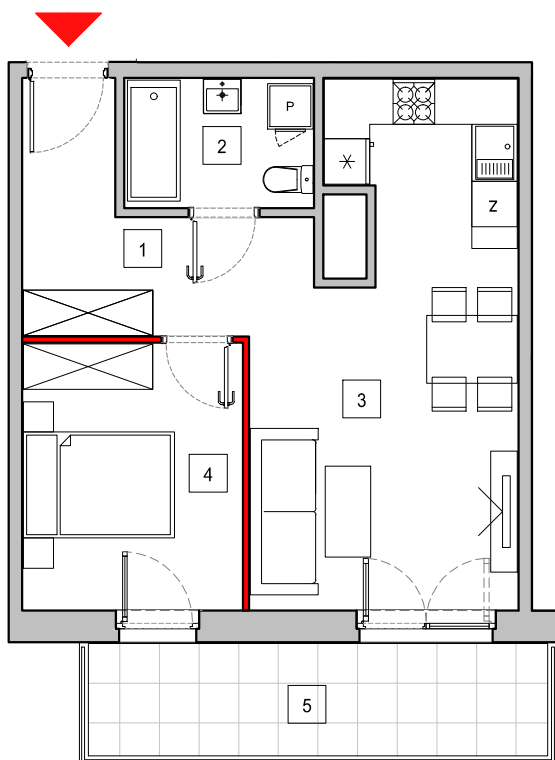


## BUDYNEK MIESZKALNY WIELORODZINNY C2

ul. Pienista / Maczka w Łodzi  
dz.nr 43/10, 43/13  
frag.dz.nr 43/1, 43/26, 43/29, 43/32, 43/35, 43/37, 43/39, 43/12, obręb P-34

[www.nowemiastopolesie.pl](http://www.nowemiastopolesie.pl)

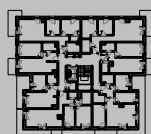
e-mail: [bsmlodz@atal.pl](mailto:bsmlodz@atal.pl)  
telefon: (+48) 42 632 23 43; (+48) 42 632 90 57  
ATAL S.A. Biuro Sprzedaży Mieszkań, 91-002 Łódź, ul. Drewnowska 43a lok. LB1



skala 1:100

C1

C2



C3

### ETAP IVB MIESZKANIE C2\_3\_4

PIĘTRO 3

1	Komunikacja	7,88 m <sup>2</sup>
2	Łazienka	4,19 m <sup>2</sup>
3	Pokój dzienny z aneksem kuchennym	20,83 m <sup>2</sup>
4	Sypialnia	10,14 m <sup>2</sup>
	powierzchnia ścian działowych możliwych do demontażu/wyburzenia	0,72 m <sup>2</sup>
<b>MAKSYMALNA POWIERZCHNIA UŻYTKOWA</b>		<b>43,76 m<sup>2</sup></b>
5	Balkon	9,01 m <sup>2</sup>

1. Wymiary pomieszczeń, lokalizację przyborów sanitarnych i inne podano na podstawie projektu budowlanego. W toku budowy mogą wystąpić różnice w stosunku do stanu wynikającego z projektu, wynikające ze specyfiki prac budowlanych.

2. Powierzchnia jest obliczona w świetle pionowych przegród w stanie wykończonym, przy uwzględnieniu tynków i okładzin o grubości 1,5cm, na poziomie podłogi bez uwzględnienia listew przypodłogowych, progów itp. Wymiary są podane w stanie bez wykończenia.

3. Powierzchnia użytkowa lokali oraz pomieszczeń określona jest na podstawie rozporządzenia Ministra Transportu, Budownictwa i Gospodarki Morskiej z dnia 25.04.2012 r. w sprawie szczegółowego zakresu i formy projektu budowlanego oraz przy uwzględnieniu treści Polskiej Normy PN-ISO 9836:1997. Powierzchnia użytkowa uwzględnia powierzchnię zajmowaną przez elementy nadające się do demontażu i rozbiórki (rury, kanały i ścianki działowe), nie uwzględnia natomiast powierzchni otworów na drzwi i okna oraz nisze w elementach zamykających.