

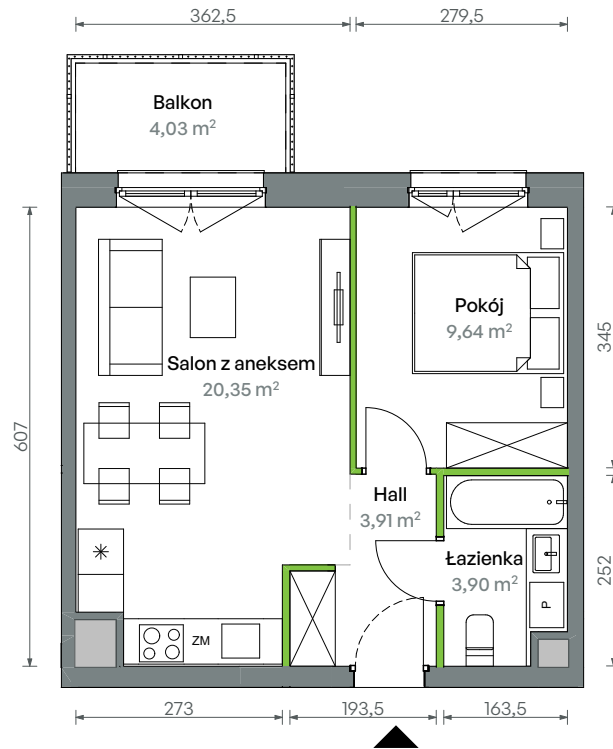
Oliwska Vita.

nr 1/A/2/56



Powierzchnia **37,80 m²**

Piętro 3



Aranżacja mieszkania jest przykładowa

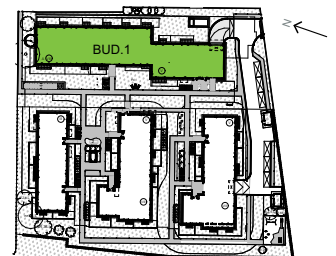
Powierzchnia użytkowa

Salon z aneksem	20,35
Pokój	9,64
Łazienka	3,90
Hall	3,91
Razem	37,80 m²
Balkon	4,03

Rzut kondygnacji Piętro 3



Plan osiedla Budynek 1



U nas nigdy nie płacisz za powierzchnie pod ścianami działowymi