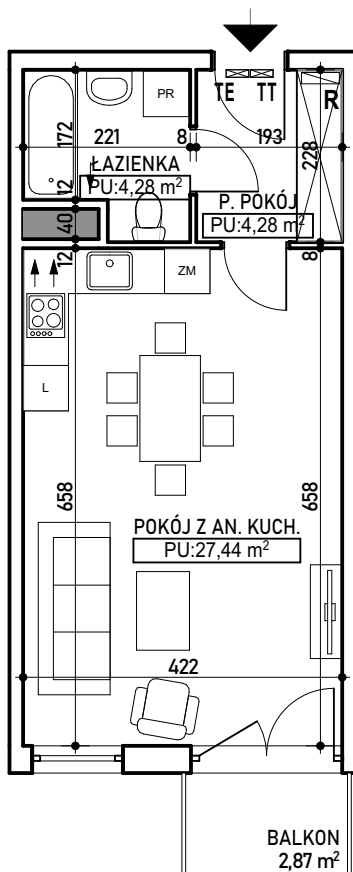
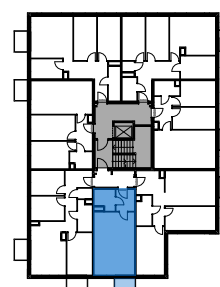


mieszkanie 7

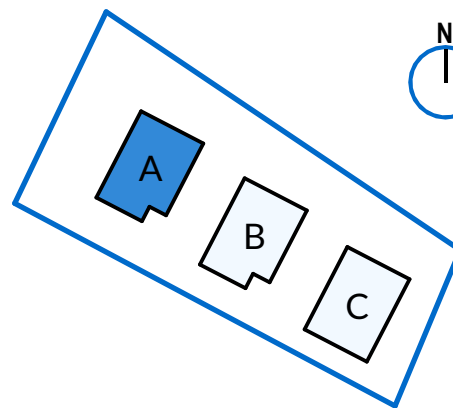


budynek	A
mieszkanie	7
piętro	1
liczba pokoi	1
powierzchnia użytkowa	36,00 m ²
balkon	2,87 m ²

ul. Jodłowicka 5b




RZUT KONDYGNACJI 1 PIĘTRA BUD. A
Z ZAZNACZENIEM LOKALU MIESZKALNEGO




BUDYNEK A - LOKALIZACJA

LEGENDA:

TE  -tablice elektryczna
TT  i teletechniczna.

R  -szafka rozdzielczowa
centralnego ogrzewania

 -wejście do
mieszkania

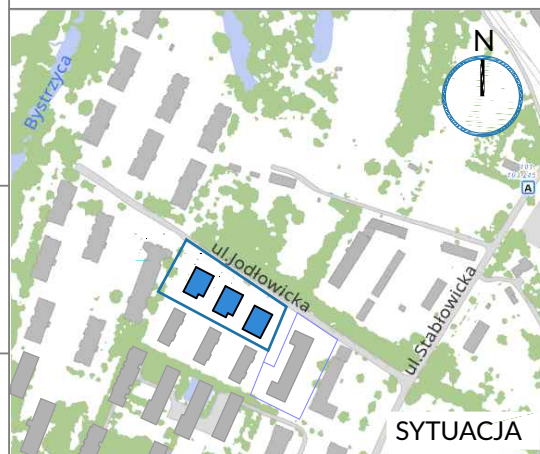
UWAGA:Plany mieszkań przedstawiają układ funkcjonalny pomieszczeń i należy traktować je poglądowo. Wymiary pomieszczeń podano w świetle muru (bez tynku). Ostateczne wymiary mogą odbiegać od przedstawionych. Zastrzega się możliwość zmian w układach lokali, zgodnie z zapisami umowy deweloperskiej. Pomiar powierzchni użytkowej według normy: PN-ISO 9836:2015-12, zgodnie z zapisami umowy deweloperskiej.

deweloper:
www.wrobud.pl

biuro sprzedaży:
605 234 900
mieszkania@wrobud.pl

Wrobud Sp. z o.o.
54-517 Wrocław
ul. Szczecińska 7

 Biuro Projektów
PRO ART
Jacek Kowalski



SYTUACJA