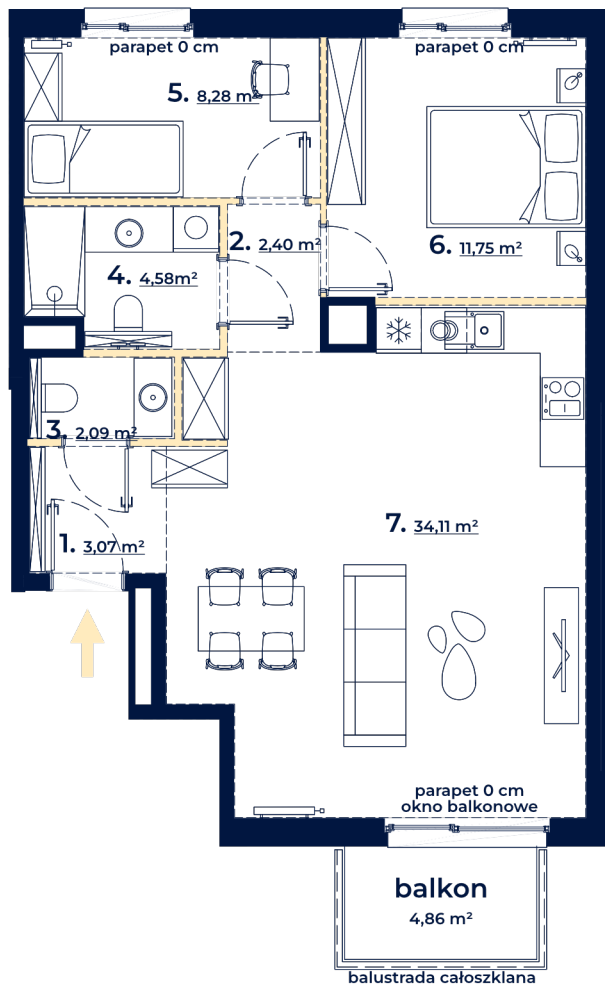





POW. UŻYTKOWA **66,28 m<sup>2</sup>**

POW. BALKONU 4,86 m<sup>2</sup>

BUDYNEK C, KLATKA 1 PIĘTRO 2



-  ściany stałe
-  ściany możliwe do demontażu
-  linia obmiaru powierzchni



Skala 1:100



#### plan osiedla

ul. Czerska



rzut budynku

1. korytarz	3,07 m <sup>2</sup>
2. korytarz	2,40 m <sup>2</sup>
3. wc	2,09 m <sup>2</sup>
4. łazienka	4,58 m <sup>2</sup>
5. pokój	8,28 m <sup>2</sup>
6. pokój	11,75 m <sup>2</sup>
7. pokój z aneksem kuchennym	34,11 m <sup>2</sup>

#### UWAGA:

1. Powierzchnia użytkowa lokalu została policzona zgodnie z Polską Normą PN-ISO 9836:2022-07, po wewnętrznym licu wykończonych ścian wydzielających lokal, z wyłączeniem z powierzchni użytkowej zajętej przez ścianki działowe.
  2. Numeracja lokalu może ulec zmianie.
  3. Wyposażenie tylko w celach prezentacji, nie stanowi zobowiązania umownego.
  4. Niniejszy projekt nie stanowi oferty w rozumieniu przepisów Kodeksu Cywilnego.
  5. Możliwa różnica poziomów na wyjściu na taras i/lub balkon.
  6. Powierzchnia pomieszczeń jest powierzchnią wyliczoną na podstawie projektu.
  7. Poziom parapetu podaje się względem poziomu wykończonej posadzki w lokalu.
- Wydanie 3, data wydania karty: 19.09.2024 r.