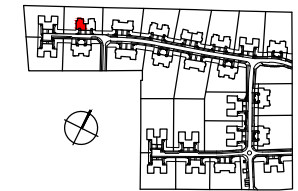
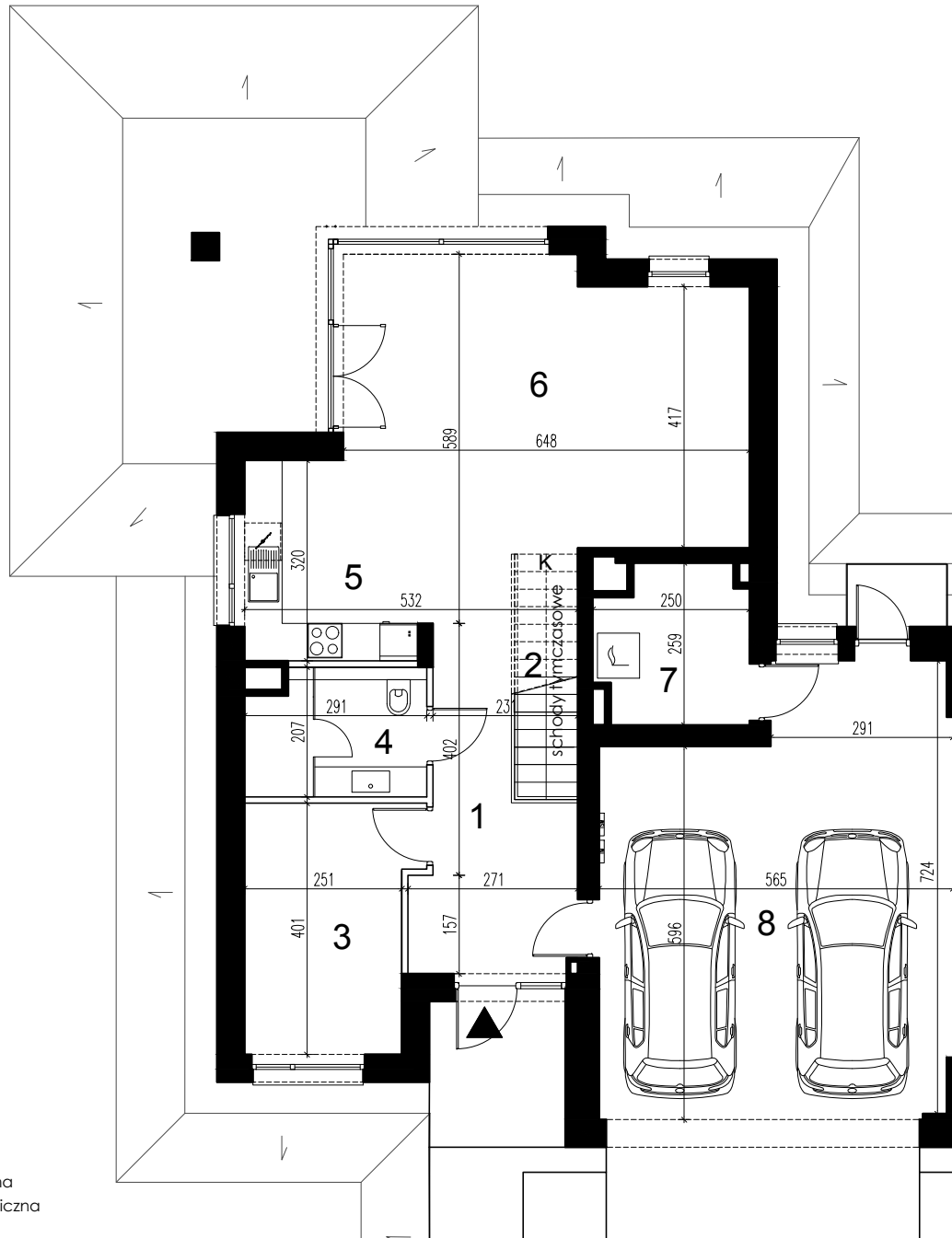
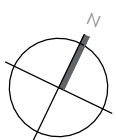
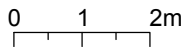


Uwagi:

1. Powierzchnie pomieszczeń podano z uwzględnieniem grubości tynków, zgodnie z normą PN-ISO 9836:2015-12
2. Niniejsza karta katalogowa została opracowana na podstawie projektu budowlanego. Nie stanowi ona wiernego odwzorowania lokalu, który powstanie w przyszłości. Karta służy wskazaniu położenia projektowanych pomieszczeń oraz usytuowania lokalu na kondygnacji.
3. Powierzchnie oraz wymiary mogą ulec niewielkim zmianom w trakcie realizacji obiektu.
4. Zaznaczone skarpy będą tylko w tych budynkach w których wystąpi konieczność ich nasypiania wynikająca z ukształtowania terenu.



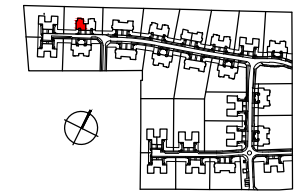
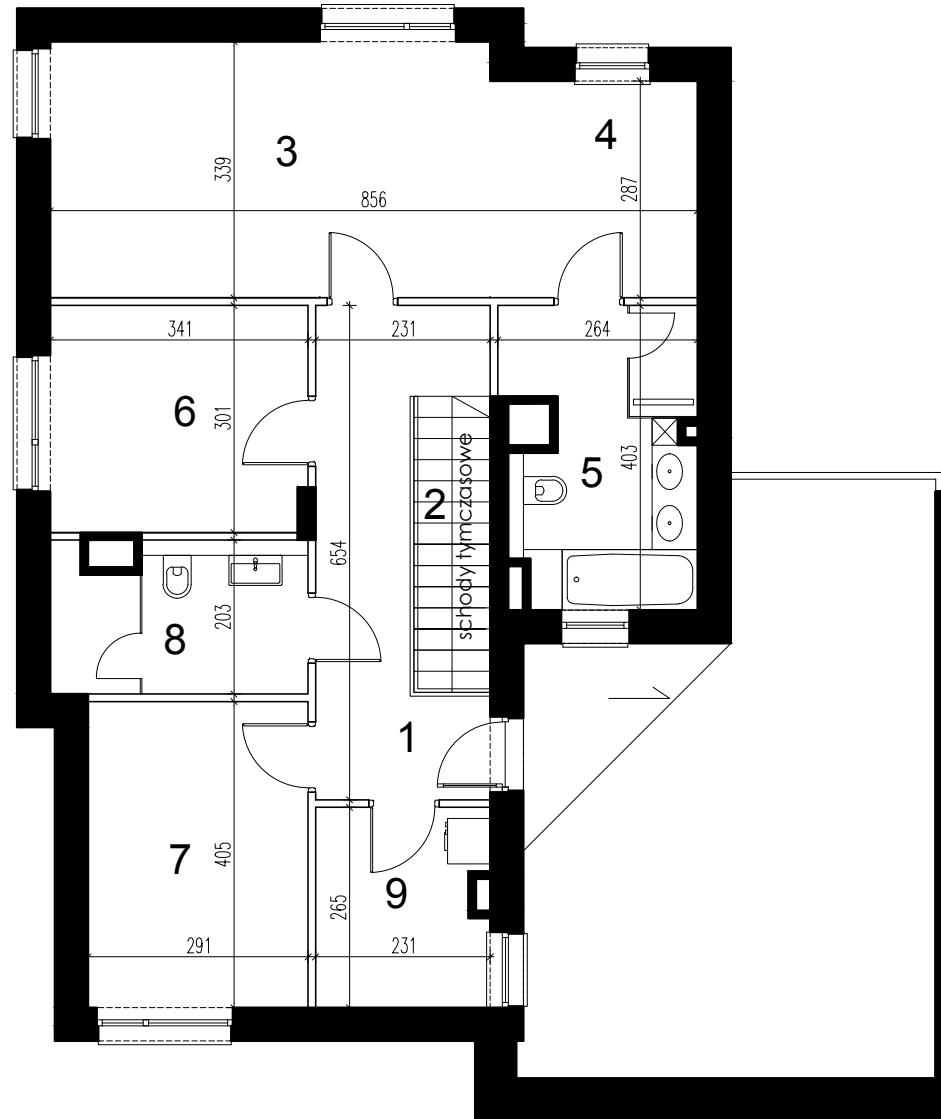
piętro 0		
1. komunikacja	8,28m ²	
2. klatka schodowa	2,38m ²	
3. gabinet	10,35m ²	
4. łazienka	5,60m ²	
5. aneks kuchenny	9,43m ²	
6. pokój dzienny	31,47m ²	
pomieszczenia pomocnicze		
7. kotłownia	5,81m ²	
8. garaż	37,17m ²	
piętro 1		
1. komunikacja	11,01m ²	
2. klatka schodowa	2,26m ²	
3. pokój	20,57m ²	
4. garderoba	6,78m ²	
5. łazienka	9,41m ²	
6. pokój	10,03m ²	
7. pokój	11,64m ²	
8. łazienka	6,44m ²	
9. garderoba	5,83m ²	
powierzchnia tarasu	37,32m ²	
nr lokalu	m ²	piętro
22A	110,49	0



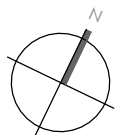
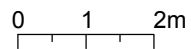
- wejście główne
- ściana nierozbieralna
- ściana rozbieralna
- tablica mieszkaniowa elektryczna
- tablica mieszkaniowa teletechniczna

Uwagi:

1. Powierzchnie pomieszczeń podano z uwzględnieniem grubości tynków, zgodnie z normą PN-ISO 9836:2015-12
2. Niniejsza karta katalogowa została opracowana na podstawie projektu budowlanego. Nie stanowi ona wiernego odwzorowania lokalu, który powstanie w przyszłości. Karta służy wskazaniu położenia projektowanych pomieszczeń oraz usytuowania lokalu na kondygnacji.
3. Powierzchnie oraz wymiary mogą ulec niewielkim zmianom w trakcie realizacji obiektu.
4. Zaznaczone skarpy będą tylko w tych budynkach w których wystąpi konieczność ich nasypiania wynikająca z ukształtowania terenu.



piętro 0		
1. komunikacja	8,28m ²	
2. klatka schodowa	2,38m ²	
3. gabinet	10,35m ²	
4. łazienka	5,60m ²	
5. aneks kuchenny	9,43m ²	
6. pokój dzienny	31,47m ²	
pomieszczenia pomocnicze		
7. kotłownia	5,81m ²	
8. garaż	37,17m ²	
piętro 1		
1. komunikacja	11,01m ²	
2. klatka schodowa	2,26m ²	
3. pokój	20,57m ²	
4. garderoba	6,78m ²	
5. łazienka	9,41m ²	
6. pokój	10,03m ²	
7. pokój	11,64m ²	
8. łazienka	6,44m ²	
9. garderoba	5,83m ²	
powierzchnia tarasu	37,32m ²	
nr lokalu	m ²	piętro
22A	83,97	1



- ściana nierozbieralna
- ściana rozbieralna
- tablica mieszkaniowa elektryczna
- tablica mieszkaniowa teletechniczna