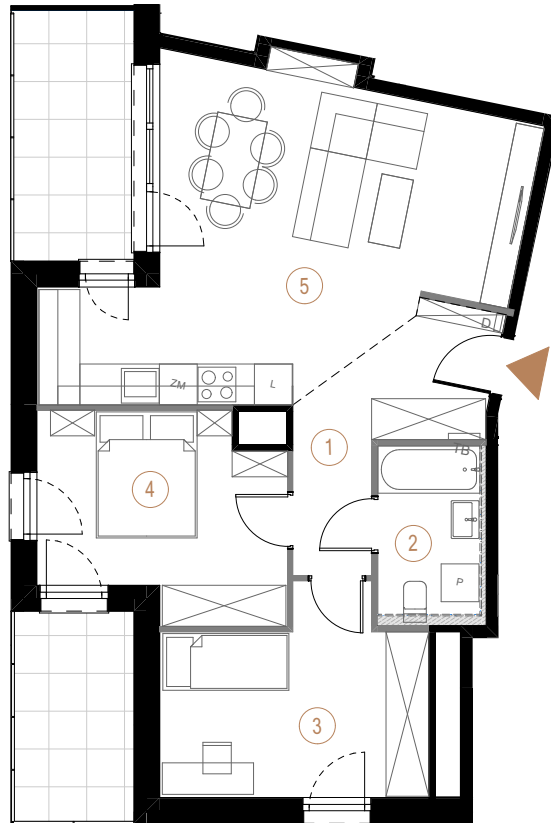
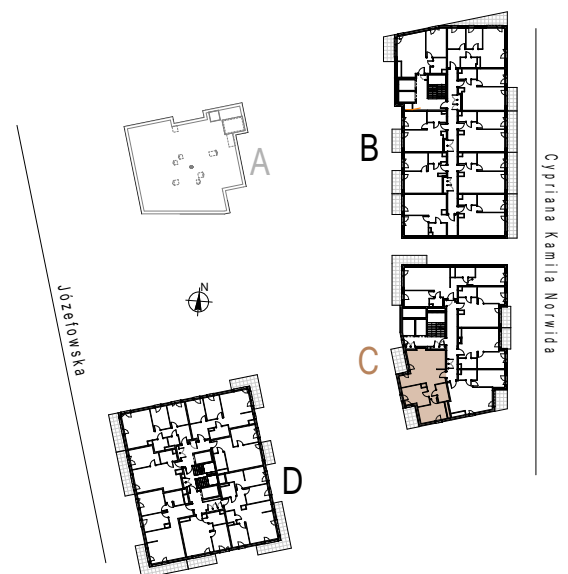


budynek C piętro 8 powierzchnia mieszkania 66,31 m² liczba pokoi 3



■ Ściany działowe ■ Ściany nośne

1	przedpokój	7,81
2	łazienka	4,90
3	pokój 1	12,32
4	pokój 2	11,83
5	salon + aneks kuchenny	29,45
		66,31 m ²
loggia		6,62
loggia		7,96



Cypriana Kamila Norwida